

CYBER IN SYSTEMS KFT.
a PowerJet kizárólagos forgalmazója

PowerJet KIII Sorozat

Szervohidraulikus + Elektromos Csigahajtású Fröccsöntő Gépek
900 – 13 800 kN | 15 gépméret
Termékismertető



01

Energiahatékonyabb

Szervohidraulikus +
elektromos csigahajtás:
30–50% + 15–35%
energiamegtakarítás

02

Precízebb plasztikálás

Szervomotoros csigahajtás:
egyenletesebb
ömlédekminőség,
pontosabb adagolás

03

Szélesebb alkalmazás

900 kN – 13 800 kN:
15 gépméret, minden
iparághoz

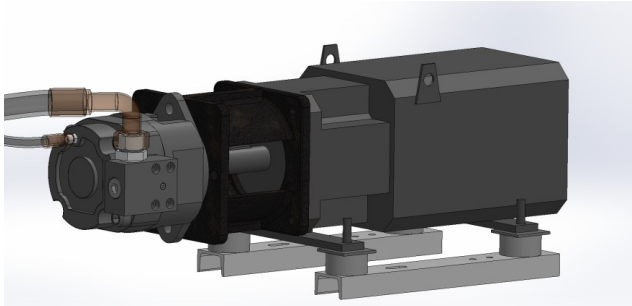
04

Hosszabb élettartam

FEM-optimalizált gépváz,
elektromos csigahajtás –
kevesebb mozgó
hidraulikus alkatrész

1. Szervohidraulikus + Elektromos Csigahajtás

A KIII sorozat fő megkülönböztető jellemzője: elektromos plasztikálás



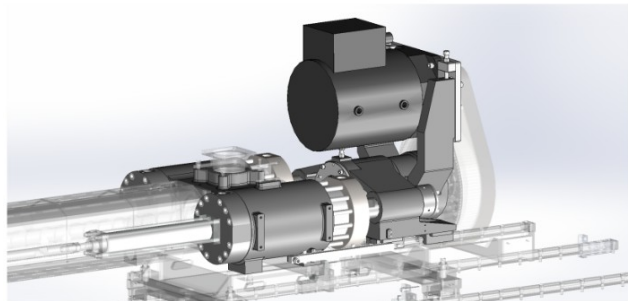
Szervohidraulikus hajtás

A KIII sorozat servohidraulikus hajtása változó fordulátú szervomotorral működteti a hidraulikus szivattyút. Az új generációs szervórendszer az egész gép teljesítményét több mint 10%-kal növeli, stabil, tartós, hatékony és energiatakarékos – kis tehetetlenség, alacsony zajszint, gyors dinamikus válasz jellemzi.

- **30–50% energiamegtakarítás a hagyományos hidraulikus géphez képest**
- Kis tehetetlenség, alacsony zajszint, gyors dinamikus válasz
- **Stabil, tartós, hatékony**

Elektromos csigahajtás (Electric Charging)

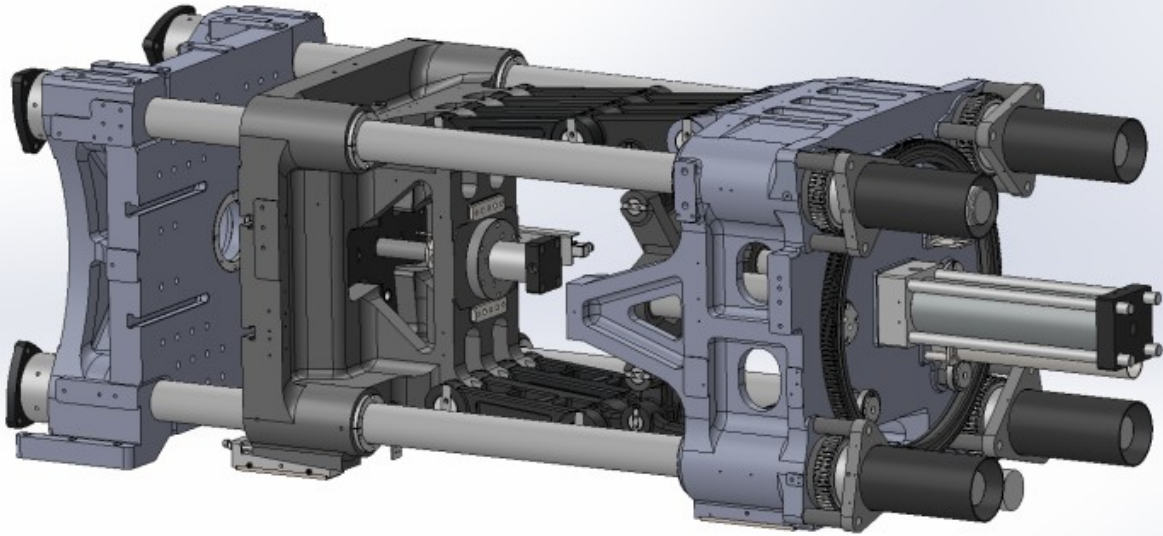
A KIII sorozat standard elektromos csigahajtással rendelkezik. 560 t és alatt: nagy teljesítményű szervomotoros szíjhajtás. 680 t és felett: nagy teljesítményű szervomotoros fogaskerék-hajtás. Az elektromos plasztikálás hatékonysága magasabb, energiamegtakarítási hatása jobb.



- **15–35% energiamegtakarítás az elektromos csigahajtással**
- 560 t és alatt: szervomotoros szíjhajtás (export belt drive)
- 680 t és felett: szervomotoros fogaskerék-hajtás (gearbox drive)
- Arányos háttérnyomás-vezérlés digitális vezérléssel
- Magasabb csigafordulat-pontosság, egyenletesebb ömledékminőség

2. Záróegység

Középnymásos könyökemelő zárószervezet – stabil, pontos, tartós



Magas merevségű középnymásos könyökemelő zárószervezet (High Rigidity Central Pressure Clamping Mechanism)

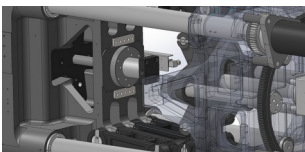
A KIII sorozat teljes modelltartományában középnymásos könyökemelő (toggle) zárószervezetet alkalmaz. A véges elemes analízissel optimalizált szerszámlapok minimális deformációt biztosítanak. Az újratervezett zárószervezet a modellap merevségét több mint 20%-kal növelte a korábbi kialakításhoz képest.

Zárószervezet előnyei

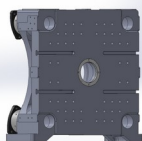
- Stabil és gyors szerszámzárás – könyökemelő mechanizmus
- Csökkentett szerszámkopás – egyenletes záróerő-elosztás
- Kiegyensúlyozott záróhenger – pontos nyitási pozicionálás
- Teljes sorozat európai típusú kidobószervezettel
- Intelligens nyitás/zárás vezérlés – rezgésmentes mozgás
- Modellap merevség: +20% vs. hagyományos kialakítás

Szerszámlap jellemzők

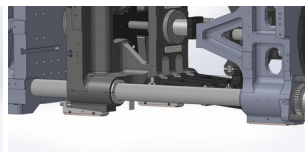
- Álló lap: FEM-optimalizált, alacsony deformáció
- Mozgó (2.) lap: középnymásos FEM – minimális szorzófelület-változás
- Hátsó lap: magas merevség + alacsony feszültség
- Megnövelt, alacsony feszültségű, hosszú élettartamú vezető oszlopok
- Kopásálló mangánacél sín a mozgó modellap alatt



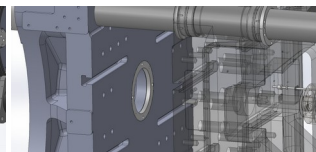
Könnyen szervizelhető kidobóhenger



T-hornyos + mounting hole modellap



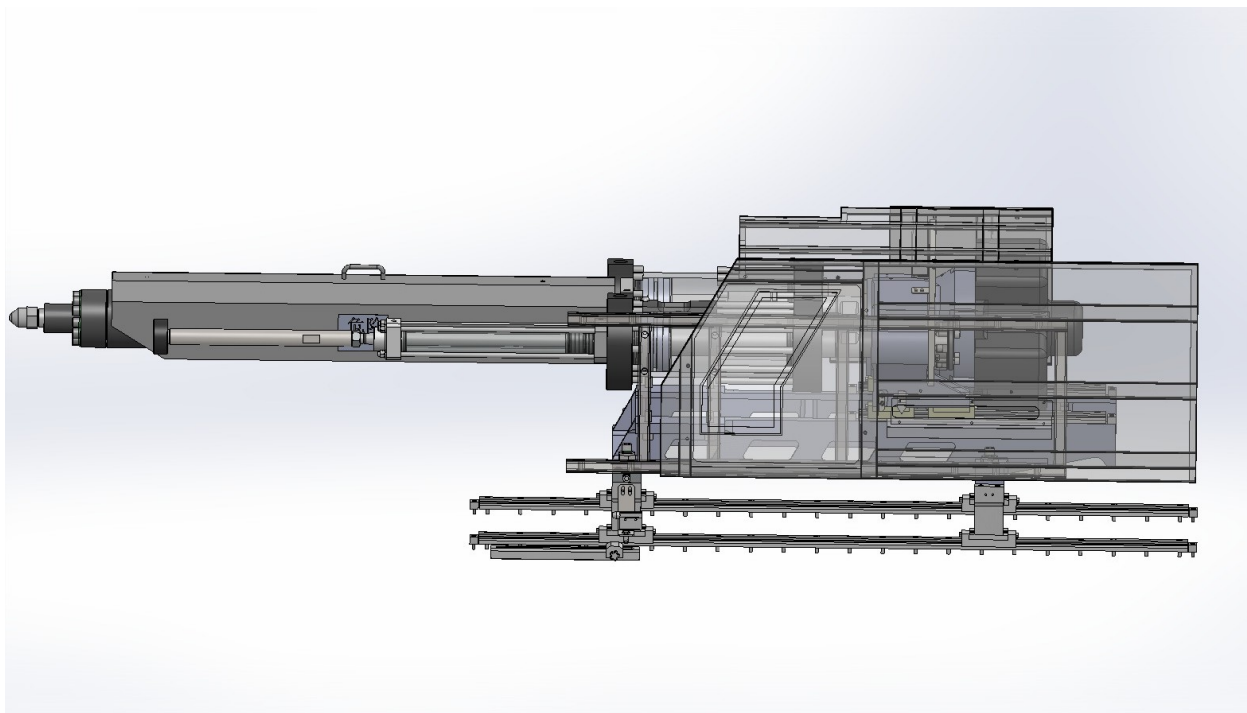
Mozgó lap – hosszú csúszótalpakkal



Állítható illesztőkarika

3. Fröccsöntő egység

Dupla lineáris sínes rendszer – elektromos csigahajtás | >100 mm/s | precíz | stabil

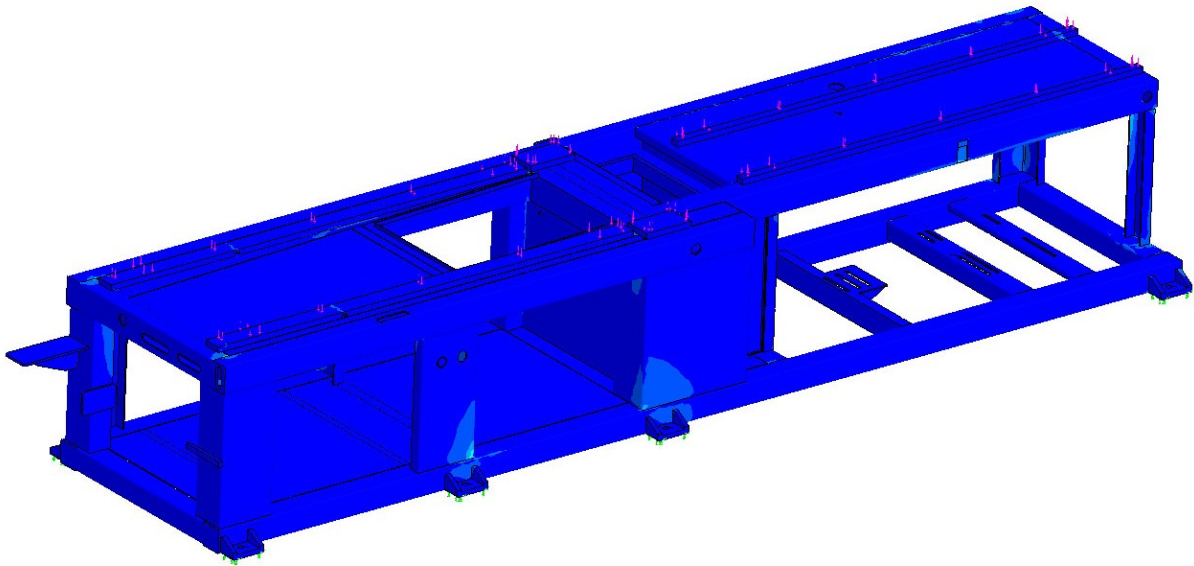


*Dupla lineáris sínes fröccsöntő egység elektromos csigahajtással – alacsony súrlódás, nagy stabilitás, energiatakarékos
plasztikálás*

A KIII sorozat fröccsöntő egysége fejlesztett szerkezetű, dupla lineáris sínes kialakítású. Standard elektromos csigahajtás. 680 t felett nagy teljesítményű szervomotor fogaskerék-hajtással, 560 t és alatt nagy teljesítményű szervomotor szíjhajtással. Vízszintes kéthengerős befroccsöntő rendszer – hosszabbított kettős hengeres befroccsöntési pozicionálás, stabilabb működés és pontosabb centrálás. Teljesen új kétréteges hőszigeteléses hengervédő.

4. Gépvez és gépszerkezet

FEM-optimalizált merev váz – stabil, csillapított, hosszú élettartamú



Véges elemes (FEM) feszültségelemzéssel optimalizált gépvez – maximális merevség, minimális deformáció

A gépvez tervezésekor véges elemes analízissel optimalizálták az összes terhelési pontot. Magas merevség, kiváló rezgés csillapítás és stabil gyártás – akár nagy sebességű futásnál is. A KIII sorozatnál az elektromos csigahajtás megszünteti a plasztikálási hidraulikus motor rezgéseit, ami tovább javítja a stabilitást.

<p>Rezgés csillapítás</p> <p>Megerősített merev váz: 30%-kal jobb rezgés csillapítás. Elektromos csigahajtás: plasztikálási rezgések megszűnnek.</p>	<p>Olajhűtés</p> <p>Kis gépeknél (330 kN és alatt) beépített olajtartály-hűtő. Nagy gépeknél gépvezon belüli külső hűtő.</p>	<p>Hidraulika olajminőség</p> <p>Szennyezőgátló, buborékmentes olajtartály-kialakítás. Bypass szűrő. 500 t+ gépeknél hegesztés-mentes olajvezetékek.</p>
<p>Elektromos szekrény</p> <p>Különálló elektromos szekrény: erős- és gyenge áramú szétválasztva. Csökkentett vezérlőjel-interferencia. Nagy hűtőtér.</p>	<p>Biztonsági ajtók</p> <p>Elöl: III. típusú biztonsági ajtó. Hátul: II. típusú. Elöl és hátul vészleállítók, számítógépes reset.</p>	<p>Automatikus kenés</p> <p>Automatikus centralizált kenőrendszer. 680 t+ gépeknél záróegység automatikus kenés standard. Hosszabb géplélettartam.</p>

5. KEBA Vezérlőrendszer

12" érintőképernyő | 100 µs CPU | 1000 szerszámmemória



KEBA – Gyors, precíz, felhasználóbarát

A KEBA vezérlőrendszer 12 colos érintőképernyővel és 100 µs CPU feldolgozási ciklussal rendelkezik. 1000 szerszámmemória-hely (vs. KII: 990) minimalizálja az állásidőt termékváltáskor. Az optimalizált vezérlőrendszer energiatakarékos és gyors választ biztosít.

- **12" nagy érintőképernyő – forgatható, ergonomikus**
- **CPU 100 µs – gyors reakció, magas vezérlési pontosság**
- **1000 szerszám memóriahely – gyors és hibamentes váltás**
- Hálózati (factory networking) csatlakozás előkészítve
- Intelligens hibakeresés – riasztások és okok egy helyen
- USB-s programfrissítés – egyszerű szoftverkövetés
- SPC (Statistical Process Control) valós idejű lista
- Digitális háttérnyomás-vezérlés az elektromos plasztikáláshoz

KEBA vezérlő – KIII specifikus funkciók

- Digitális torlónyomás-vezérlés az elektromos csigahajtáshoz – pontosabb ömledékminőség
- Szervomeghajtóval kommunikál – meghajtóparaméterek módosíthatók és monitorozhatók
- Factory networking interfész előkészítve – MES/ERP rendszerekhez csatlakoztatható
- SPC (Statistical Process Control) valós idejű listával – gyártási minőség monitorozás
- 1000 szerszám memóriahely – gyors és hibamentes termékváltás
- Aktív biztonsági szelep standard minden géptípusnál

6. Miért a PowerJet KIII?

A sorozat 6 fő erőssége – értékesítési összefoglaló

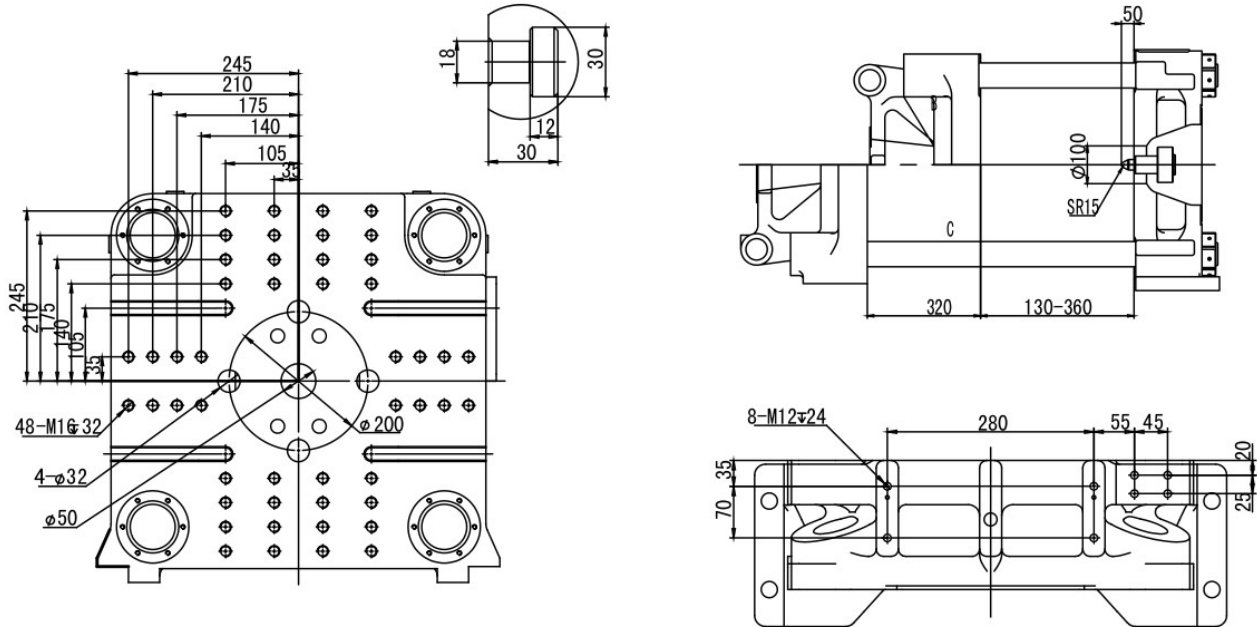
Kettős energiamegtakarítás Szervohidraulikus hajtás (30–50%) + elektromos csigahajtás (15–35%). Összesen akár 50–65%-kal alacsonyabb energiafogyasztás a hagyományos hidraulikus géphez képest.	Precíziós plasztikálás Szervomotoros digitális csigavezérlés: egyenletesebb ömledékminőség, pontosabb adagolás, jobb termékfelszín. Különösen előnyös PA, PC, POM anyagoknál.
Hosszú élettartam FEM-optimalizált gépváz és szerszámlapok. Elektromos csigahajtás: kevesebb hidraulikus alkatrész, alacsonyabb karbantartási igény.	Széles mérettartomány 900 kN – 13 800 kN záróerő, 15 gépméret. Minden méretosztályban azonos minőségi standard és azonos technológiai szint.
Megbízható biztonság III+II típusú biztonsági ajtók, kettős elektromos és hidraulikus zárolás, aktív biztonsági szelep, elől-hátul vészleállítók.	CIS magyar támogatás Kizárólagos magyar forgalmazó. Helyi szerviz, alkatrész-ellátás, beüzemelés, oktatás, teljes körű support.

PowerJet KIII90-S8

Szervohidraulikus + Elektromos Csigahajtású Fröccsöntő Gép
Modell: 900-300

900 kN

≈ 92 tonna
Záróerő



Termékbemutató

A KIII90-S8 a PowerJet KIII sorozatának legkisebb tagja, amelynek fő megkülönböztető jellemzője az elektromos csigahajtás (electric charging). A szervomotoros csigahajtás 15–35%-kal kevesebb energiát fogyaszt a hagyományos hidraulikus csigahajtáshoz képest. Dupla lineáris sínes fröccsöntő egysége, könyökemelő zárószerve és KEBA vezérlője precíz, reprodukálható gyártást biztosít kis alkatrészek sorozatgyártásához.

Tipikus alkalmazási területek

- Elektronikai alkatrészek (csatlakozók, kapcsolók, házak)
- Orvostechikai precíziós kis alkatrészek
- Csomagolóipari kupakok, záróelemek
- Háztartási kis műanyag termékek
- Műszaki precíziós alkatrészek (PA, POM, PC anyagból)

Műszaki adatok

Paraméter	Érték
Záróerő	900 kN (≈ 92 tonna)
Nyitási löket	320 mm
Felfogólap méret	540×540 mm
Oszlopon belüli távolság	360×360 mm
Max. szerszámmagasság	360 mm
Min. szerszámmagasság	130 mm
Kidobási löket	100 mm
Kidobóerő	34 kN
Kidobók elrendezése	1+4
Csigaátmérő tartomány	Ø30 – Ø42 mm
Befröccsöntési sebesség	Standard >100 mm/s
Hajtásrendszer	Szervohidraulikus + elektromos csigahajtás
Csigahajtás típusa	Szervomotoros szíjhajtás
Vezérlő	KEBA 12" érintőképernyő 100 µs CPU 1000 szerszámmemória
Motor teljesítmény	15 kW
Fűtési teljesítmény	6.5 kW
Olajtartály	112 liter
Gép tömege	3.5 tonna
Külső méretek (H×Sz×M)	4.4×1.4×1.8 m

Fröccsöntő egység – csigaméret variánsok

Minden sor egy-egy csigaátmérő opciót jelent. Csigacserével különböző anyagokhoz és lövetsúlyokhoz igazítható.

Csiga Ø	L/D arány	Inj. nyomás (MPa)	Löket-térf. (cm ³)	Lövetsúly PS (g)	Inj. sebesség (g/s)	Plasztikálás (g/s)	Csigafordulat (rpm)
Ø30 mm	20.7	267	136	113	80	15	0–300
Ø36 mm	23	228	193	163	115	25	0–300
Ø42 mm	17.2	136	222	197	156	30	0–300

CIS – Cyber in Systems Kft. | PowerJet kizárólagos magyar forgalmazó

info@cyberin.hu | www.cyberin.hu | 4183 Kaba, Baross Gábor utca 46.

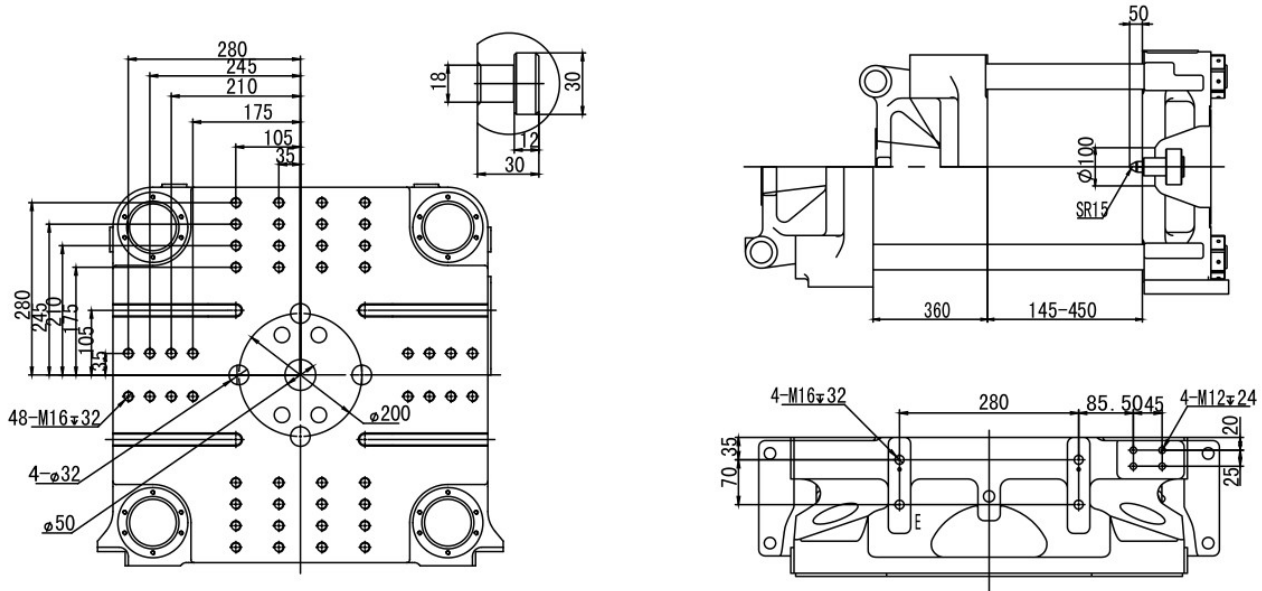
Gépértékesítés | Tanácsadás | Beüzemelés | Alkatrész-ellátás | Szerviz | Oktatás

PowerJet KIII128-S8

Szervohidraulikus + Elektromos Csigahajtású Fröccsöntő Gép
Modell: 1280-450

1,280 kN

≈ 130 tonna
Záróerő



Termékbemutató

A KIII128-S8 a kis-közepes kategória energiahatékony modellje 1280 kN záróerővel. Az elektromos csigahajtás szervomotora 15–35%-os energiamegtakarítást hoz a hagyományos hidraulikus csigahajtáshoz képest, különösen hosszú plasztikálási idejű anyagoknál. Három csigaméret-opsióval ($\varnothing 36$ – 45 mm) rugalmasan alkalmazható különböző anyagokhoz és lövetsúlyokhoz.

Tipikus alkalmazási területek

- Csomagolóipari termékek (kupakok, fedelek, kisebb flakonok)
- Háztartási kisebb műanyag termékek
- Elektronikai ház- és burkolatelemek
- Autóipari kis belső alkatrészek, klipsek
- Műszaki alkatrészek PA, POM, ABS anyagból

Műszaki adatok

Paraméter	Érték
Záróerő	1,280 kN (≈ 130 tonna)
Nyitási löket	360 mm
Felfogólap méret	610×610 mm
Oszlopon belüli távolság	410×410 mm
Max. szerszámmagasság	450 mm
Min. szerszámmagasság	145 mm
Kidobási löket	120 mm
Kidobóerő	42 kN
Kidobók elrendezése	1+4
Csigaátmérő tartomány	Ø36 – Ø45 mm
Befröccsöntési sebesség	Standard >100 mm/s
Hajtásrendszer	Szervohidraulikus + elektromos csigahajtás
Csigahajtás típusa	Szervomotoros szíjhajtás
Vezérlő	KEBA 12" érintőképernyő 100 µs CPU 1000 szerszámmemória
Motor teljesítmény	18.5 kW
Fűtési teljesítmény	8.3 kW
Olajtartály	139 liter
Gép tömege	3.9 tonna
Külső méretek (H×Sz×M)	4.6×1.4×2.0 m

Fröccsöntő egység – csigaméret variánsok

Minden sor egy-egy csigaátmérő opciót jelent. Csigacserével különböző anyagokhoz és lövetsúlyokhoz igazítható.

Csiga Ø	L/D arány	Inj. nyomás (MPa)	Löket-tért. (cm³)	Lövetsúly PS (g)	Inj. sebesség (g/s)	Plasztikálás (g/s)	Csigafordulat (rpm)
Ø36 mm	23	228	184	178	117	23	0–300
Ø40 mm	20	184	227	220	144	31	0–300
Ø45 mm	18.2	146	302	278	183	50	0–300

CIS – Cyber in Systems Kft. | PowerJet kizárólagos magyar forgalmazó

info@cyberin.hu | www.cyberin.hu | 4183 Kaba, Baross Gábor utca 46.

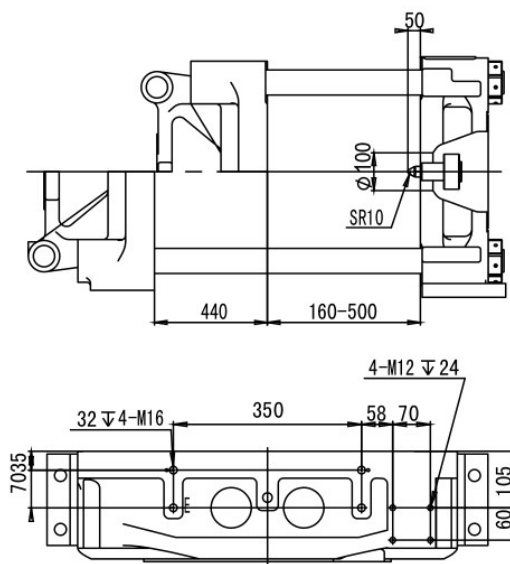
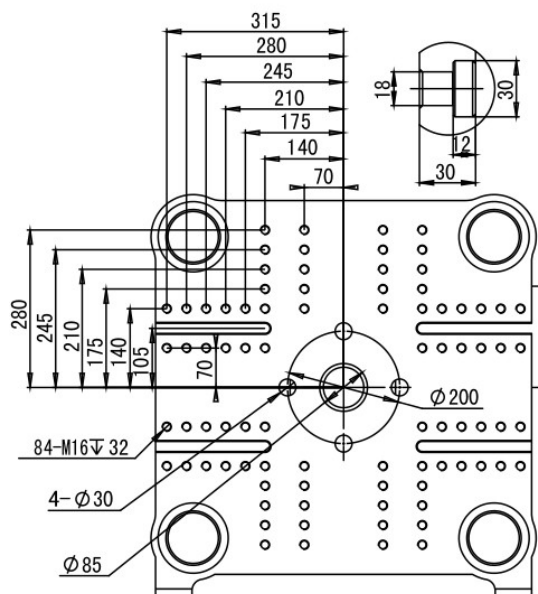
Gépértékesítés | Tanácsadás | Beüzemelés | Alkatrész-ellátás | Szerviz | Oktatás

PowerJet KIII160-S8

Szervohidraulikus + Elektromos Csigahajtású Fröccsöntő Gép
Modell: 1600-600

1,600 kN

≈ 163 tonna
Záróerő



Termékbemutató

A KIII160-S8 a 160 tonnás kategória megbízható képviselője elektromos csigahajtással. A szervomotoros plasztikálás alacsonyabb hőmérsékleten és egyenletesebb nyomással dolgozik, ami javítja az ömledék homogenitását. Három csigaméret-opcióval (Ø42–52 mm) széles anyag- és lövetsúly-tartományban alkalmazható.

Tipikus alkalmazási területek

- Csomagolóipari közepes méretű termékek (dobozok, tálcák, fedelelek)
- Autóipari kis-közepes belső alkatrészek, rögzítők
- Háztartási és FMCG termékek (vödrök, kannák)
- Műszaki alkatrészek (PA, PC, ABS töltött anyagok)
- Mezőgazdasági kis-közepes szerelvények és fittingek

Műszaki adatok

Paraméter	Érték
Záróerő	1,600 kN (≈ 163 tonna)
Nyitási löket	440 mm
Felfogólap méret	686×686 mm
Oszlopon belüli távolság	470×470 mm
Max. szerszámmagasság	520 mm
Min. szerszámmagasság	160 mm
Kidobási löket	140 mm
Kidobóerő	49 kN
Kidobók elrendezése	1+4
Csigaátmérő tartomány	Ø42 – Ø52 mm
Befröccsöntési sebesség	Standard >100 mm/s
Hajtásrendszer	Szervohidraulikus + elektromos csigahajtás
Csigahajtás típusa	Szervomotoros szíjhajtás
Vezérlő	KEBA 12" érintőképernyő 100 µs CPU 1000 szerszámmemória
Motor teljesítmény	25 kW
Fűtési teljesítmény	9.89 kW
Olajtartály	198 liter
Gép tömege	5.0 tonna
Külső méretek (H×Sz×M)	5.0×1.4×2.0 m

Fröccsöntő egység – csigaméret variánsok

Minden sor egy-egy csigaátmérő opciót jelent. Csigacserével különböző anyagokhoz és lövetsúlyokhoz igazítható.

Csiga Ø	L/D arány	Inj. nyomás (MPa)	Löket-tért. (cm³)	Lövetsúly PS (g)	Inj. sebesség (g/s)	Plasztikálás (g/s)	Csigafordulat (rpm)
Ø42 mm	22	214	284	253	158	29	0–270
Ø46 mm	20	178	341	303	189	38	0–270
Ø52 mm	17.4	140	435	388	242	53	0–270

CIS – Cyber in Systems Kft. | PowerJet kizárólagos magyar forgalmazó

info@cyberin.hu | www.cyberin.hu | 4183 Kaba, Baross Gábor utca 46.

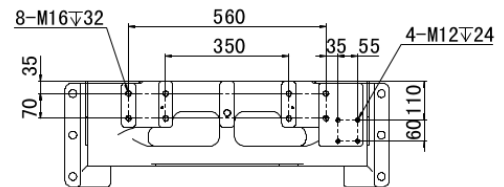
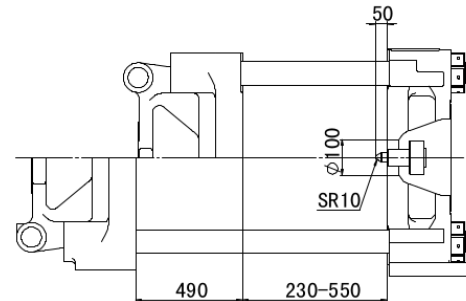
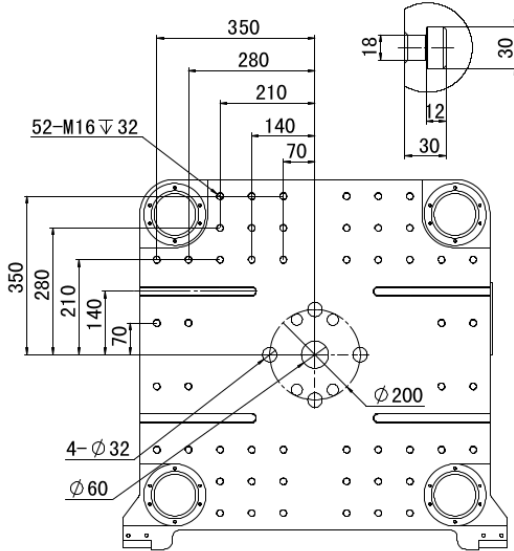
Gépértékesítés | Tanácsadás | Beüzemelés | Alkatrész-ellátás | Szerviz | Oktatás

PowerJet KIII200-S8

Szervohidraulikus + Elektromos Csigahajtású Fröccsöntő Gép
Modell: 2000-900

2,000 kN

≈ 204 tonna
Záróerő



Termékbemutató

A KIII200-S8 a 200 tonnás kategória vezető modellje 2000 kN záróerővel, elektromos csigahajtással és három csigaméret-opcióval (\varnothing 46–60 mm). Az elektromos plasztikálás különösen előnyös PP, PA és PC anyagoknál, ahol az egyenletes ömledékminőség kritikus a termékminőség szempontjából.

Tipikus alkalmazási területek

- Autóipari belső dekor és szerkezeti alkatrészek
- Csomagolóipari közepes-nagy termékek (ládák, vödrök, tartályok)
- Háztartási tartós fogyasztási cikkek
- Mezőgazdasági fittingek és öntözőrendszer elemek
- Műszaki alkatrészek (PA, POM, PC anyagból)

Műszaki adatok

Paraméter	Érték
Záróerő	2,000 kN (≈ 204 tonna)
Nyitási löket	490 mm
Felfogólap méret	793×793 mm
Oszlopon belüli távolság	530×530 mm
Max. szerszámmagasság	550 mm
Min. szerszámmagasság	180 mm
Kidobási löket	150 mm
Kidobóerő	65 kN
Kidobók elrendezése	1+4
Csigaátmérő tartomány	Ø46 – Ø60 mm
Befröccsöntési sebesség	Standard >100 mm/s
Hajtásrendszer	Szervohidraulikus + elektromos csigahajtás
Csigahajtás típusa	Szervomotoros szíjhajtás
Vezérlő	KEBA 12" érintőképernyő 100 µs CPU 1000 szerszámmemória
Motor teljesítmény	30 kW
Fűtési teljesítmény	11.5 kW
Olajtartály	232 liter
Gép tömege	6.4 tonna
Külső méretek (H×Sz×M)	5.5×1.5×2.2 m

Fröccsöntő egység – csigaméret variánsok

Minden sor egy-egy csigaátmérő opciót jelent. Csigacserével különböző anyagokhoz és lövetsúlyokhoz igazítható.

Csiga Ø	L/D arány	Inj. nyomás (MPa)	Löket-tért. (cm³)	Lövetsúly PS (g)	Inj. sebesség (g/s)	Plasztikálás (g/s)	Csigafordulat (rpm)
Ø46 mm	23	220	407	363	193	38	0–270
Ø52 mm	20	172	520	463	247	51	0–270
Ø60 mm	18.5	130	693	617	329	75	0–270

CIS – Cyber in Systems Kft. | PowerJet kizárólagos magyar forgalmazó

info@cyberin.hu | www.cyberin.hu | 4183 Kaba, Baross Gábor utca 46.

Gépértékesítés | Tanácsadás | Beüzemelés | Alkatrész-ellátás | Szerviz | Oktatás

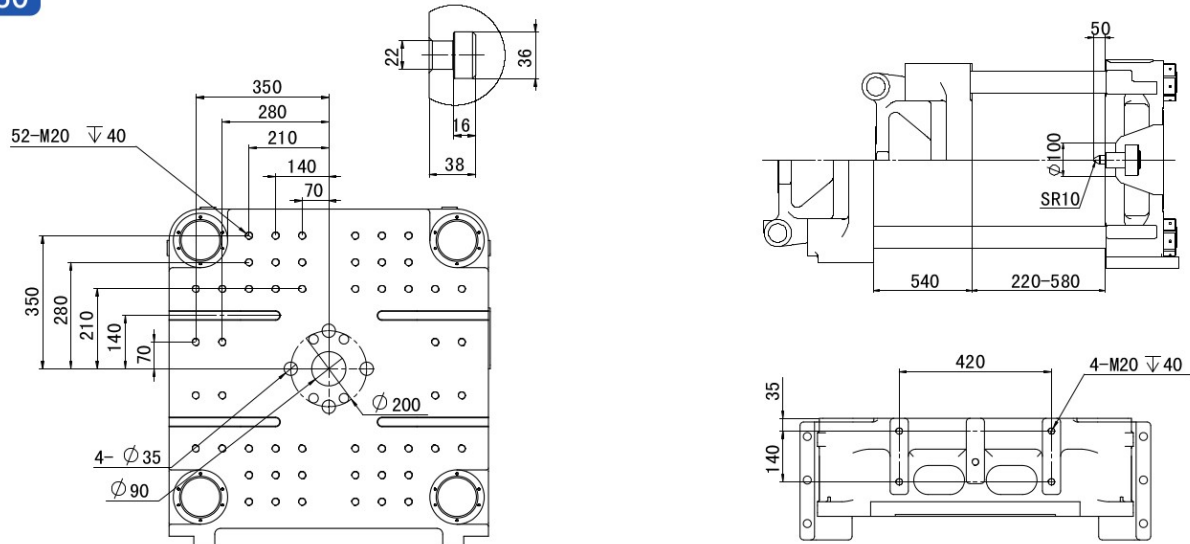
PowerJet KIII250-S8

Szervohidraulikus + Elektromos Csigahajtású Fröccsöntő Gép
Modell: 2500-1100

2,500 kN

≈ 255 tonna
Záróerő

KIII250



Termékbemutató

A KIII250-S8 a 250 tonnás kategória ideális megoldása 2500 kN záróerővel és elektromos csigahajtással. A KIII sorozatban a 250-es modelltől a csigaméretet kissé eltérnek a KII sorozattól, optimalizálva az elektromos hajtású plasztikáláshoz. Az elektromos csigahajtás 15–35%-os energiamegtakarítást hoz a plasztikálási fázisban.

Tipikus alkalmazási területek

- Csomagolóipari közepes-nagy tartályok és ládák
- Autóipari szerkezeti és burkolóelemek
- Mezőgazdasági műanyag alkatrészek és fittingek
- Háztartási tartós cikkek (vödrök, tárolók, edények)
- Logisztikai segédeszközök (paletta sarok, védőelemek)

Műszaki adatok

Paraméter	Érték
Záróerő	2,500 kN (≈ 255 tonna)
Nyitási löket	540 mm
Felfogólap méret	871×871 mm
Oszlopon belüli távolság	580×580 mm
Max. szerszámmagasság	580 mm
Min. szerszámmagasság	220 mm
Kidobási löket	150 mm
Kidobóerő	77 kN
Kidobók elrendezése	1+4
Csigaátmérő tartomány	Ø52 – Ø60 mm
Befröccsöntési sebesség	Standard >100 mm/s
Hajtásrendszer	Szervohidraulikus + elektromos csigahajtás
Csigahajtás típusa	Szervomotoros szíjhajtás
Vezérlő	KEBA 12" érintőképernyő 100 µs CPU 1000 szerszámmemória
Motor teljesítmény	30 kW
Fűtési teljesítmény	13 kW
Olajtartály	320 liter
Gép tömege	7.7 tonna
Külső méretek (H×Sz×M)	6.0×1.6×2.2 m

Fröccsöntő egység – csigaméret variánsok

Minden sor egy-egy csigaátmérő opciót jelent. Csigacserével különböző anyagokhoz és lövetsúlyokhoz igazítható.

Csiga Ø	L/D arány	Inj. nyomás (MPa)	Löket-tért. (cm³)	Lövetsúly PS (g)	Inj. sebesség (g/s)	Plasztikálás (g/s)	Csigafordulat (rpm)
Ø52 mm	21	200	552	492	235	51	0–270
Ø55 mm	21	179	618	550	263	63	0–270
Ø60 mm	19	150	735	655	313	75	0–270

CIS – Cyber in Systems Kft. | PowerJet kizárólagos magyar forgalmazó

info@cyberin.hu | www.cyberin.hu | 4183 Kaba, Baross Gábor utca 46.

Gépértékesítés | Tanácsadás | Beüzemelés | Alkatrész-ellátás | Szerviz | Oktatás

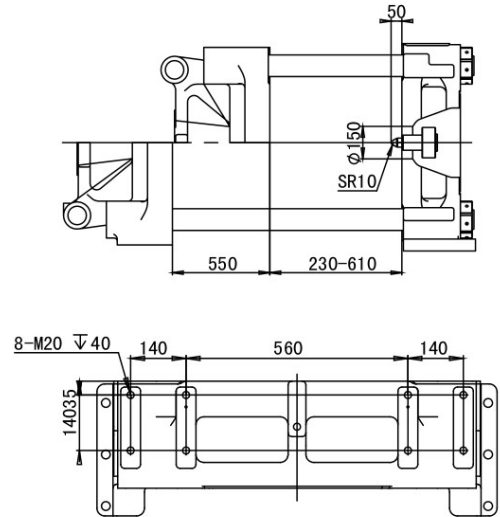
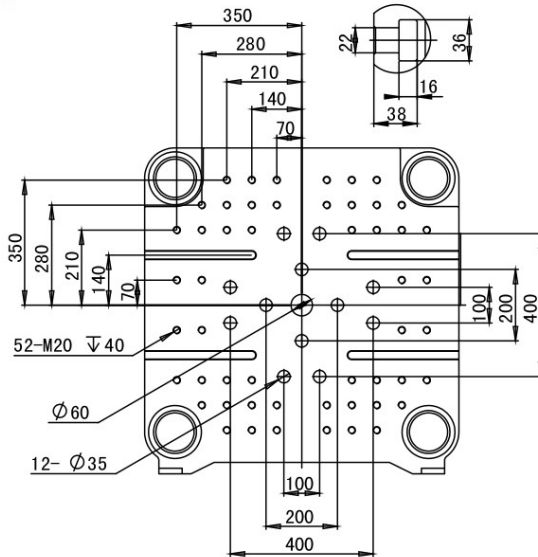
PowerJet KIII288-S8

Szervohidraulikus + Elektromos Csigahajtású Fröccsöntő Gép
Modell: 2880-1370

2,880 kN

≈ 294 tonna
Záróerő

KIII288



Termékbemutató

A KIII288-S8 a közepes-nagy kategória nyitánya 2880 kN záróerővel és 1+12 tűs kidobórendszerrel. Az elektromos csigahajtás (560 t alatt szervomotoros szíjhajtás, 680 t felett szervomotoros fogaskerék-hajtás) kiváló plasztikálási pontosságot és energiahatékonyságot biztosít.

Tipikus alkalmazási területek

- Csomagolóipari nagy dobozok, fedelek, vödrök többfészkes szerszámmal
- Autóipari belső és külső alkatrészek (ajtóburkolat elemek)
- Logisztikai ládák és szállítótálcák
- Háztartási nagy méretű termékek
- Mezőgazdasági szerelvények és tároló elemek

Műszaki adatok

Paraméter	Érték
Záróerő	2,880 kN (≈ 294 tonna)
Nyitási löket	550 mm
Felfogólap méret	905×905 mm
Oszlopon belüli távolság	610×610 mm
Max. szerszámmagasság	610 mm
Min. szerszámmagasság	230 mm
Kidobási löket	150 mm
Kidobóerő	77 kN
Kidobók elrendezése	1+12
Csigaátmérő tartomány	Ø52 – Ø68 mm
Befröccsöntési sebesség	Standard >100 mm/s
Hajtásrendszer	Szervohidraulikus + elektromos csigahajtás
Csigahajtás típusa	Szervomotoros szíjhajtás
Vezérlő	KEBA 12" érintőképernyő 100 µs CPU 1000 szerszámmemória
Motor teljesítmény	45 kW
Fűtési teljesítmény	17.2 kW
Olajtartály	340 liter
Gép tömege	8.5 tonna
Külső méretek (H×Sz×M)	6.2×1.6×2.2 m

Fröccsöntő egység – csigaméret variánsok

Minden sor egy-egy csigaátmérő opciót jelent. Csigacserével különböző anyagokhoz és lövetsúlyokhoz igazítható.

Csiga Ø	L/D arány	Inj. nyomás (MPa)	Löket-tért. (cm³)	Lövetsúly PS (g)	Inj. sebesség (g/s)	Plasztikálás (g/s)	Csigafordulat (rpm)
Ø52 mm	21	230	595	529	231	60	0–270
Ø60 mm	21	173	792	705	308	76	0–270
Ø68 mm	19	134	1017	905	396	98	0–270

CIS – Cyber in Systems Kft. | PowerJet kizárólagos magyar forgalmazó

info@cyberin.hu | www.cyberin.hu | 4183 Kaba, Baross Gábor utca 46.

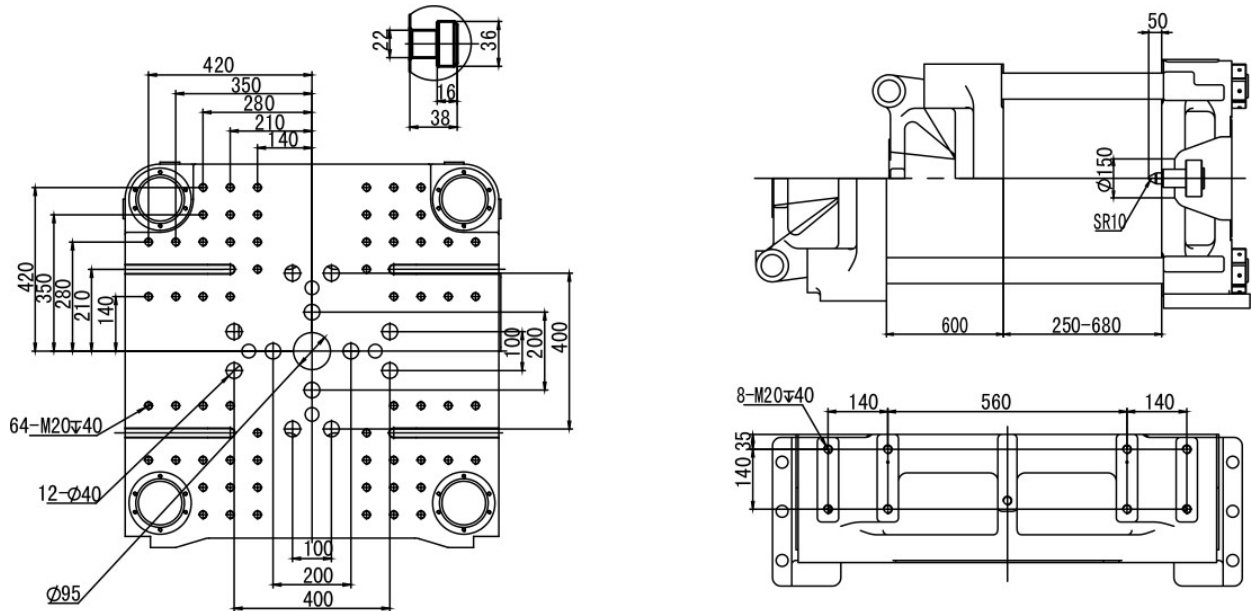
Gépértékesítés | Tanácsadás | Beüzemelés | Alkatrész-ellátás | Szerviz | Oktatás

PowerJet KIII330-S8

Szervohidraulikus + Elektromos Csigahajtású Fröccsöntő Gép
Modell: 3300-1870

3,300 kN

≈ 336 tonna
Záróerő



Termékbemutató

A KIII330-S8 a sorozat egyik legkeresettebb modellje 3300 kN záróerővel. Az elektromos csigahajtás (szervomotoros szíjhajtás 560 t alatt) különösen előnyös hosszú plasztikálási ciklusú anyagoknál, ahol az egyenletes ömledékminőség és az energiatakarékosság egyaránt fontos. A gép 180 mm-es kidobólökettel és 1+12 tús rendszerrel összetett termékformákhoz is alkalmas.

Tipikus alkalmazási területek

- Autóipari közepes méretű külső és belső alkatrészek
- Csomagolóipari nagy termékek (5–20 literes vödrök, ládák)
- Mezőgazdasági öntözőrendszer elemek, fittingek, tartályok
- Logisztikai és ipari tároló megoldások
- Háztartási nagy termék kategória (kerti eszközök, tárolók)

Műszaki adatok

Paraméter	Érték
Záróerő	3,300 kN (≈ 336 tonna)
Nyitási löket	640 mm
Felfogólap méret	980×980 mm
Oszlopon belüli távolság	670×670 mm
Max. szerszámmagasság	680 mm
Min. szerszámmagasság	250 mm
Kidobási löket	180 mm
Kidobóerő	77 kN
Kidobók elrendezése	1+12
Csigaátmérő tartomány	Ø60 – Ø75 mm
Befröccsöntési sebesség	Standard >100 mm/s
Hajtásrendszer	Szervohidraulikus + elektromos csigahajtás
Csigahajtás típusa	Szervomotoros szíjhajtás
Vezérlő	KEBA 12" érintőképernyő 100 µs CPU 1000 szerszámmemória
Motor teljesítmény	55 kW
Fűtési teljesítmény	20.8 kW
Olajtartály	356 liter
Gép tömege	10.0 tonna
Külső méretek (H×Sz×M)	6.65×1.8×2.3 m

Fröccsöntő egység – csigaméret variánsok

Minden sor egy-egy csigaátmérő opciót jelent. Csigacserével különböző anyagokhoz és lövetsúlyokhoz igazítható.

Csiga Ø	L/D arány	Inj. nyomás (MPa)	Löket-tért. (cm³)	Lövetsúly PS (g)	Inj. sebesség (g/s)	Plasztikálás (g/s)	Csigafordulat (rpm)
Ø60 mm	21	213	877	780	313	78	0–250
Ø68 mm	20.6	166	1126	1002	402	92	0–250
Ø75 mm	19	136	1370	1219	488	111	0–250

CIS – Cyber in Systems Kft. | PowerJet kizárólagos magyar forgalmazó

info@cyberin.hu | www.cyberin.hu | 4183 Kaba, Baross Gábor utca 46.

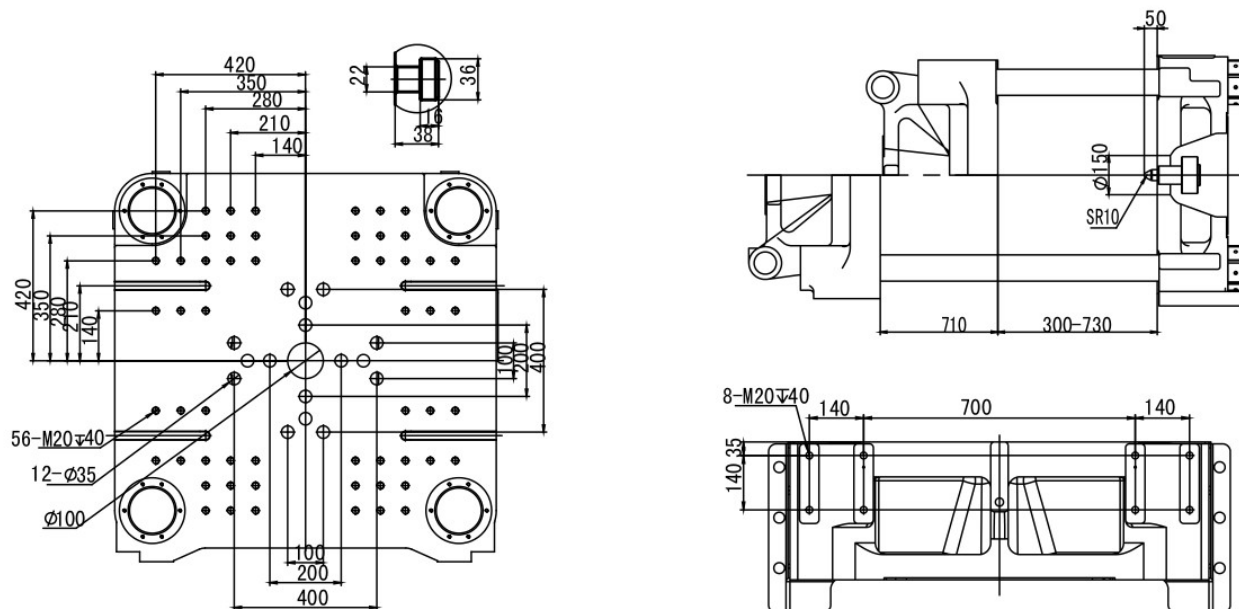
Gépértékesítés | Tanácsadás | Beüzemelés | Alkatrész-ellátás | Szerviz | Oktatás

PowerJet KIII400-S8

Szervohidraulikus + Elektromos Csigahajtású Fröccsöntő Gép
Modell: 4000-2500

4,000 kN

≈ 408 tonna
Záróerő



Termékbemutató

A KIII400-S8 belép a nagy kategóriába 4000 kN záróerővel. Négy csigaméret-opcióval (Ø68–90 mm) és 1088–1869 g lövetsúly-tartománnyal az autóipar és a logisztika igényeit egyaránt teljesíti. A 400 t-nál kisebb gépeknél szervomotoros szíjhajtás, az 500+ gépeknél szervomotoros fogaskerék-hajtás biztosítja az elektromos plasztikálást.

Tipikus alkalmazási területek

- Autóipari közepes-nagy alkatrészek (lökhárítóelemek, ajtókeretek)
- Logisztikai és ipari ládák, raklapok, szállítótálcák
- Nagy csomagolóipari termékek (25–50 l tartályok)
- Mezőgazdasági nagy alkatrészek (szállítóládák)
- Ipari műszaki alkatrészek (PA, PP-GF töltött anyagok)

Műszaki adatok

Paraméter	Érték
Záróerő	4,000 kN (≈ 408 tonna)
Nyitási löket	710 mm
Felfogólap méret	1080×1060 mm
Oszlopon belüli távolság	740×720 mm
Max. szerszámmagasság	730 mm
Min. szerszámmagasság	300 mm
Kidobási löket	210 mm
Kidobóerő	110 kN
Kidobók elrendezése	1+12
Csigaátmérő tartomány	Ø68 – Ø90 mm
Befröccsöntési sebesség	Standard >100 mm/s
Hajtásrendszer	Szervohidraulikus + elektromos csigahajtás
Csigahajtás típusa	Szervomotoros szíjhajtás
Vezérlő	KEBA 12" érintőképernyő 100 µs CPU 1000 szerszámmemória
Motor teljesítmény	63.6 kW
Fűtési teljesítmény	27.6 kW
Olajtartály	470 liter
Gép tömege	15.0 tonna
Külső méretek (H×Sz×M)	7.9×1.9×2.5 m

Fröccsöntő egység – csigaméret variánsok

Minden sor egy-egy csigaátmérő opciót jelent. Csigacserével különböző anyagokhoz és lövetsúlyokhoz igazítható.

Csiga Ø	L/D arány	Inj. nyomás (MPa)	Löket-tért. (cm³)	Lövetsúly PS (g)	Inj. sebesség (g/s)	Plasztikálás (g/s)	Csigafordulat (rpm)
Ø68 mm	22	208	1198	1067	409	171	0–250
Ø75 mm	20	171	1458	1298	498	140	0–250
Ø83 mm	19	140	1786	1590	610	119	0–250
Ø90 mm	19	119	2099	1869	717	141	0–250

CIS – Cyber in Systems Kft. | PowerJet kizárólagos magyar forgalmazó

info@cyberin.hu | www.cyberin.hu | 4183 Kaba, Baross Gábor utca 46.

Gépértékesítés | Tanácsadás | Beüzemelés | Alkatrész-ellátás | Szerviz | Oktatás

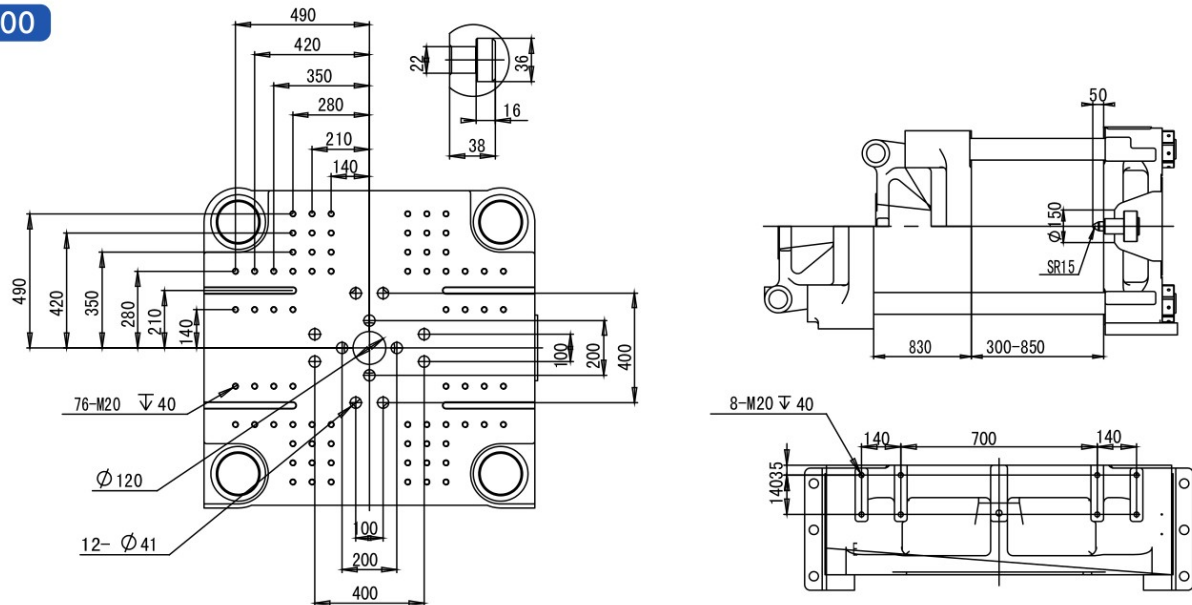
PowerJet KIII500-S8

Szervohidraulikus + Elektromos Csigahajtású Fröccsöntő Gép
Modell: 5000-3600

5,000 kN

≈ 510 tonna
Záróerő

KIII500



Termékbemutató

A KIII500-S8 az 5000 kN-os kategória kulcsmodellje négy csigaméret-opcióval (Ø75–100 mm). Az 500 t-tól szervomotoros fogaskerék-hajtású elektromos plasztikálás biztosítja a nagy nyomatékú, precíz anyag-előkészítést. Közel 2,73 tonna maximális lövetsúly és 1230×1190 mm-es modellap nagy szerszámokat is befogad.

Tipikus alkalmazási területek

- Autóipari nagy külső alkatrészek (lökharítók, motorháztető elemek)
- Logisztikai ládák és nagy szállítópaletta elemek
- Ipari tárolórendszerek (nagy ládák, tartályok)
- Mezőgazdasági nagy szerelvények és tartályelemek
- Nagy csomagolóipari konténerek és tartályok

Műszaki adatok

Paraméter	Érték
Záróerő	5,000 kN (≈ 510 tonna)
Nyitási löket	830 mm
Felfogólap méret	1230×1190 mm
Oszlopon belüli távolság	820×780 mm
Max. szerszámmagasság	850 mm
Min. szerszámmagasság	300 mm
Kidobási löket	220 mm
Kidobóerő	135 kN
Kidobók elrendezése	1+12
Csigaátmérő tartomány	Ø75 – Ø100 mm
Befröccsöntési sebesség	Standard >100 mm/s
Hajtásrendszer	Szervohidraulikus + elektromos csigahajtás
Csigahajtás típusa	Szervomotoros szíjhajtás
Vezérlő	KEBA 12" érintőképernyő 100 µs CPU 1000 szerszámmemória
Motor teljesítmény	63.6 kW
Fűtési teljesítmény	33.2 kW
Olajtartály	640 liter
Gép tömege	18.5 tonna
Külső méretek (H×Sz×M)	8.7×2.1×2.6 m

Fröccsöntő egység – csigaméret variánsok

Minden sor egy-egy csigaátmérő opciót jelent. Csigacserével különböző anyagokhoz és lövetsúlyokhoz igazítható.

Csiga Ø	L/D arány	Inj. nyomás (MPa)	Löket-térf. (cm³)	Lövetsúly PS (g)	Inj. sebesség (g/s)	Plasztikálás (g/s)	Csigafordulat (rpm)
Ø75 mm	21	210	1723	1534	490	171	0–200
Ø83 mm	21.8	171	2110	1879	601	146	0–200
Ø90 mm	20	146	2481	2209	706	118	0–200
Ø100 mm	19	118	3063	2727	872	160	0–200

CIS – Cyber in Systems Kft. | PowerJet kizárólagos magyar forgalmazó

info@cyberin.hu | www.cyberin.hu | 4183 Kaba, Baross Gábor utca 46.

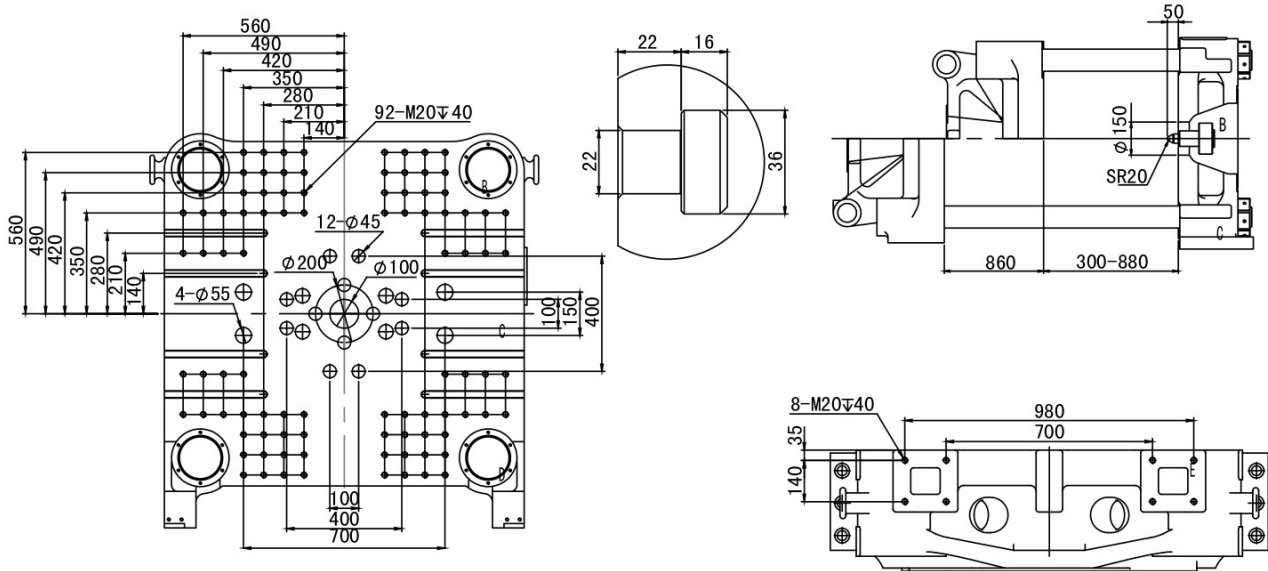
Gépértékesítés | Tanácsadás | Beüzemelés | Alkatrész-ellátás | Szerviz | Oktatás

PowerJet KIII560-S8

Szervohidraulikus + Elektromos Csigahajtású Fröccsöntő Gép
Modell: 5600-4500

5,600 kN

≈ 571 tonna
Záróerő



Termékbemutató

A KIII560-S8 az 5600 kN-os kategória kiemelkedő modellje 1+16 tús kidobórendszerrel. Négyzetes modellapja (1230×1230 mm) szimmetrikus, nagy többfeszkes szerszámokhoz ideális. A szervomotoros elektromos plasztikálás pontos ömledékadagolást biztosít nagy lövetsúlyú termékek gyártásánál is.

Tipikus alkalmazási területek

- Autóipari nagy szerkezeti alkatrészek (csomagtartó belső, padlólemez)
- Nagy logisztikai ládák, euro-paletta elemek
- Ipari tartályok és nagy tároló alkatrészek
- Mezőgazdasági nagy fröccsöntött elemek
- Nagy csomagolóipari konténerek (20 l+ tartályok)

Műszaki adatok

Paraméter	Érték
Záróerő	5,600 kN (≈ 571 tonna)
Nyitási löket	860 mm
Felfogólap méret	1230×1230 mm
Oszlopon belüli távolság	860×860 mm
Max. szerszámmagasság	880 mm
Min. szerszámmagasság	300 mm
Kidobási löket	240 mm
Kidobóerő	135 kN
Kidobók elrendezése	1+16
Csigaátmérő tartomány	Ø75 – Ø100 mm
Befröccsöntési sebesség	Standard >100 mm/s
Hajtásrendszer	Szervohidraulikus + elektromos csigahajtás
Csigahajtás típusa	Szervomotoros szíjhajtás
Vezérlő	KEBA 12" érintőképernyő 100 µs CPU 1000 szerszámmemória
Motor teljesítmény	63.6 kW
Fűtési teljesítmény	33.2 kW
Olajtartály	700 liter
Gép tömege	23.0 tonna
Külső méretek (H×Sz×M)	9.3×2.2×2.1 m

Fröccsöntő egység – csigaméret variánsok

Minden sor egy-egy csigaátmérő opciót jelent. Csigacserével különböző anyagokhoz és lövetsúlyokhoz igazítható.

Csiga Ø	L/D arány	Inj. nyomás (MPa)	Löket-tért. (cm³)	Lövetsúly PS (g)	Inj. sebesség (g/s)	Plasztikálás (g/s)	Csigafordulat (rpm)
Ø75 mm	21	231	1944	1769	418	188	0–200
Ø83 mm	21.8	188	2381	2166	512	160	0–200
Ø90 mm	20	160	2799	2547	602	130	0–200
Ø100 mm	19	130	3456	2145	743	160	0–200

CIS – Cyber in Systems Kft. | PowerJet kizárólagos magyar forgalmazó

info@cyberin.hu | www.cyberin.hu | 4183 Kaba, Baross Gábor utca 46.

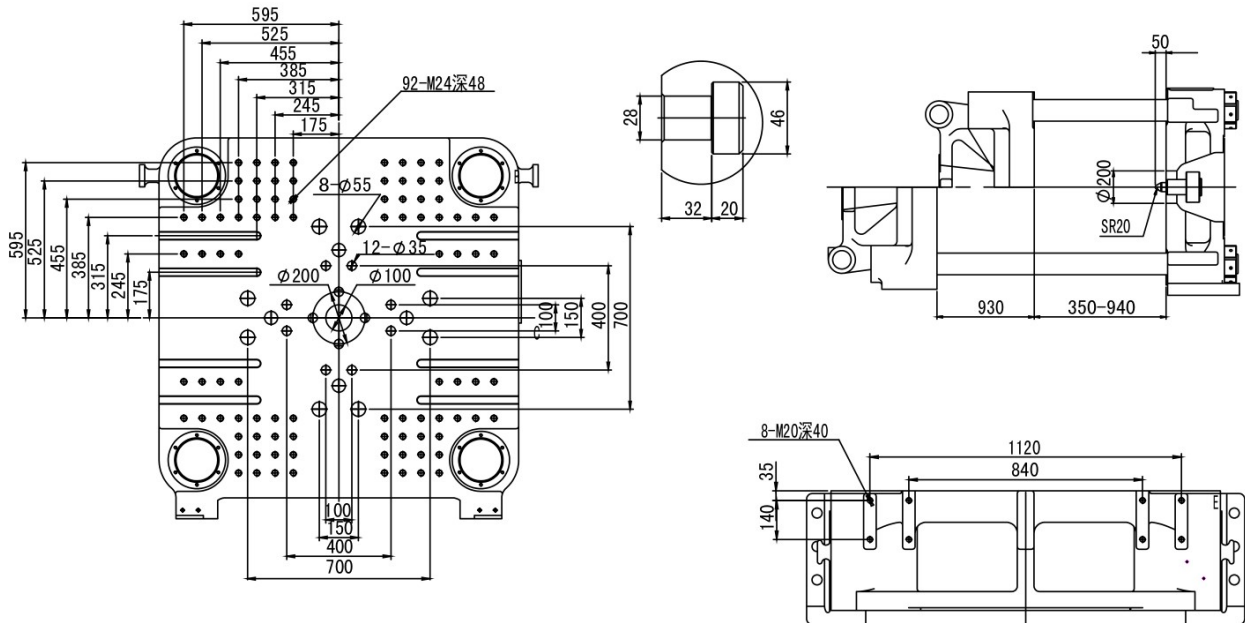
Gépértékesítés | Tanácsadás | Beüzemelés | Alkatrész-ellátás | Szerviz | Oktatás

PowerJet KIII680-S8

Szervohidraulikus + Elektromos Csigahajtású Fröccsöntő Gép
Modell: 6800-5500

6,800 kN

≈ 693 tonna
Záróerő



Termékbemutató

A KIII680-S8 a nagy kategória belépő modellje 6800 kN záróerővel és 1+20 tűs kidobórendszerrel. A 680 t-tól szervomotoros fogaskerék-hajtású elektromos plasztikálás nagy nyomatókat biztosít töltött anyagoknál is. Négy csigaméret-opsióval (Ø85–110 mm) és 4 tonna feletti maximális lövetsúllyal a legnehezebb ipari feladatokhoz is megfelel.

Tipikus alkalmazási területek

- Autóipari nagy karosszériaelemek és szerkezeti alkatrészek
- Nagy ipari ládák, paletta-rendszerek, konténerek
- Logisztikai nehézalkatrészek (euro-paletta, szállítóeszközök)
- Építőipari műanyag alkatrészek (csatornaelemek)
- Mezőgazdasági nagy berendezéselemek és tartályok

Műszaki adatok

Paraméter	Érték
Záróerő	6,800 kN (≈ 693 tonna)
Nyitási löket	930 mm
Felfogólap méret	1400×1400 mm
Oszlopon belüli távolság	940×940 mm
Max. szerszámmagasság	940 mm
Min. szerszámmagasság	350 mm
Kidobási löket	280 mm
Kidobóerő	184 kN
Kidobók elrendezése	1+20
Csigaátmérő tartomány	Ø85 – Ø110 mm
Befröccsöntési sebesség	Standard >100 mm/s
Hajtásrendszer	Szervohidraulikus + elektromos csigahajtás
Csigahajtás típusa	Szervomotoros fogaskerék-hajtás
Vezérlő	KEBA 12" érintőképernyő 100 µs CPU 1000 szerszámmemória
Motor teljesítmény	40+30.8 kW
Fűtési teljesítmény	39.3 kW
Olajtartály	720 liter
Gép tömege	26.0 tonna
Külső méretek (H×Sz×M)	10.0×2.2×2.1 m

Fröccsöntő egység – csigaméret variánsok

Minden sor egy-egy csigaátmérő opciót jelent. Csigacserével különböző anyagokhoz és lövetsúlyokhoz igazítható.

Csiga Ø	L/D arány	Inj. nyomás (MPa)	Löket-tért. (cm³)	Lövetsúly PS (g)	Inj. sebesség (g/s)	Plasztikálás (g/s)	Csigafordulat (rpm)
Ø85 mm	23.5	208	2667	2422	566	186	0–160
Ø90 mm	22.4	186	2990	2716	635	150	0–160
Ø100 mm	20	150	3691	3353	784	124	0–160
Ø110 mm	18.5	124	4467	4057	949	188	0–160

CIS – Cyber in Systems Kft. | PowerJet kizárólagos magyar forgalmazó

info@cyberin.hu | www.cyberin.hu | 4183 Kaba, Baross Gábor utca 46.

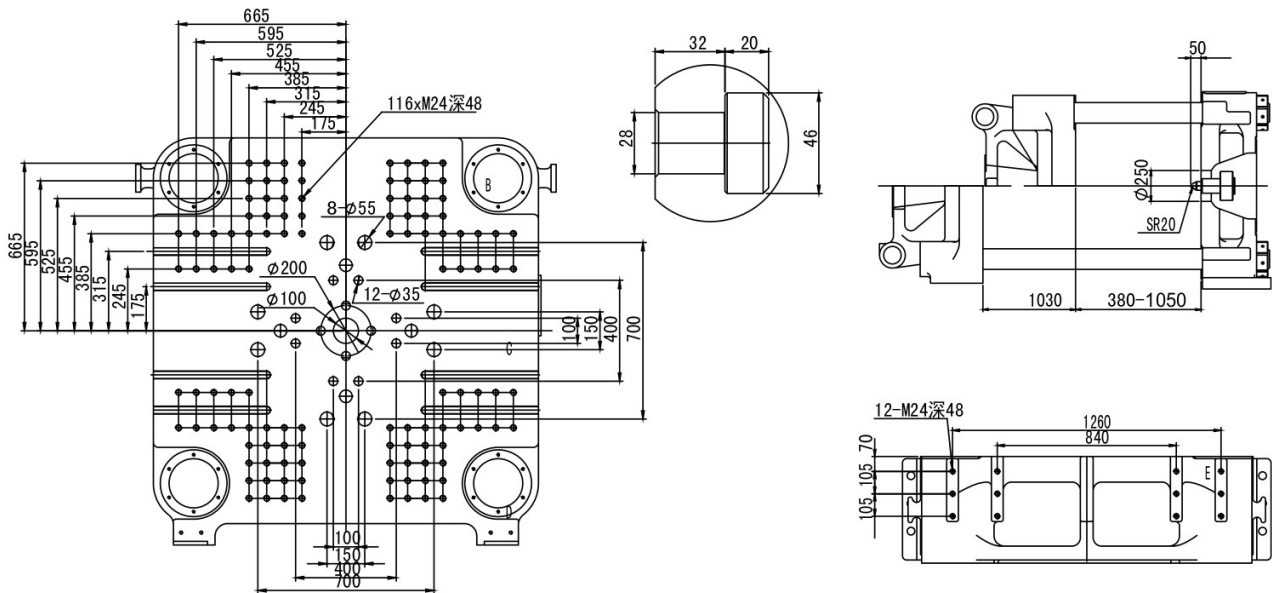
Gépértékesítés | Tanácsadás | Beüzemelés | Alkatrész-ellátás | Szerviz | Oktatás

PowerJet KIII850-S8

Szervohidraulikus + Elektromos Csigahajtású Fröccsöntő Gép
Modell: 8500-7400

8,500 kN

≈ 867 tonna
Záróerő



Termékbemutató

A KIII850-S8 a 850 tonnás kategória zászlóshajója 8500 kN záróerővel. Maximális lövetsúlya eléri az 5094 g-ot. A szervomotoros fogaskerék-hajtású elektromos plastikálás nagy nyomatékot és precíz adagolást biztosít a legnagyobb lövetsúlyoknál is. Az 1550×1550 mm-es modellap a sorozat egyik legnagyobb befogadóképességét nyújtja.

Tipikus alkalmazási területek

- Nagy autóiipari karosszériaelemek (ajtópanel, lökhárítók)
- Nagy logisztikai ládák, euro-paletta rendszerek
- Infrastruktúra és csatornázási alkatrészek (nagy idomok)
- Mezőgazdasági gépek műanyag burkolóelemei
- Ipari nagy tartályok, konténerok és tárolórendszerek

Műszaki adatok

Paraméter	Érték
Záróerő	8,500 kN (≈ 867 tonna)
Nyitási löket	1030 mm
Felfogólap méret	1550×1550 mm
Oszlopon belüli távolság	1040×1040 mm
Max. szerszámmagasság	1050 mm
Min. szerszámmagasság	380 mm
Kidobási löket	280 mm
Kidobóerő	184 kN
Kidobók elrendezése	1+20
Csigaátmérő tartomány	Ø90 – Ø120 mm
Befröccsöntési sebesség	Standard >100 mm/s
Hajtásrendszer	Szervohidraulikus + elektromos csigahajtás
Csigahajtás típusa	Szervomotoros fogaskerék-hajtás
Vezérlő	KEBA 12" érintőképernyő 100 µs CPU 1000 szerszámmemória
Motor teljesítmény	55.3+45 kW
Fűtési teljesítmény	41.6 kW
Olajtartály	800 liter
Gép tömege	35.0 tonna
Külső méretek (H×Sz×M)	10.4×2.4×2.2 m

Fröccsöntő egység – csigaméret variánsok

Minden sor egy-egy csigaátmérő opciót jelent. Csigacserével különböző anyagokhoz és lövetsúlyokhoz igazítható.

Csiga Ø	L/D arány	Inj. nyomás (MPa)	Löket-tért. (cm³)	Lövetsúly PS (g)	Inj. sebesség (g/s)	Plasztikálás (g/s)	Csigafordulat (rpm)
Ø90 mm	23.5	235	3149	2866	590	190	0–160
Ø100 mm	21	190	3888	3538	729	157	0–160
Ø110 mm	20	157	4704	4281	882	132	0–160
Ø120 mm	18.3	132	5598	5094	1050	209	0–160

CIS – Cyber in Systems Kft. | PowerJet kizárólagos magyar forgalmazó

info@cyberin.hu | www.cyberin.hu | 4183 Kaba, Baross Gábor utca 46.

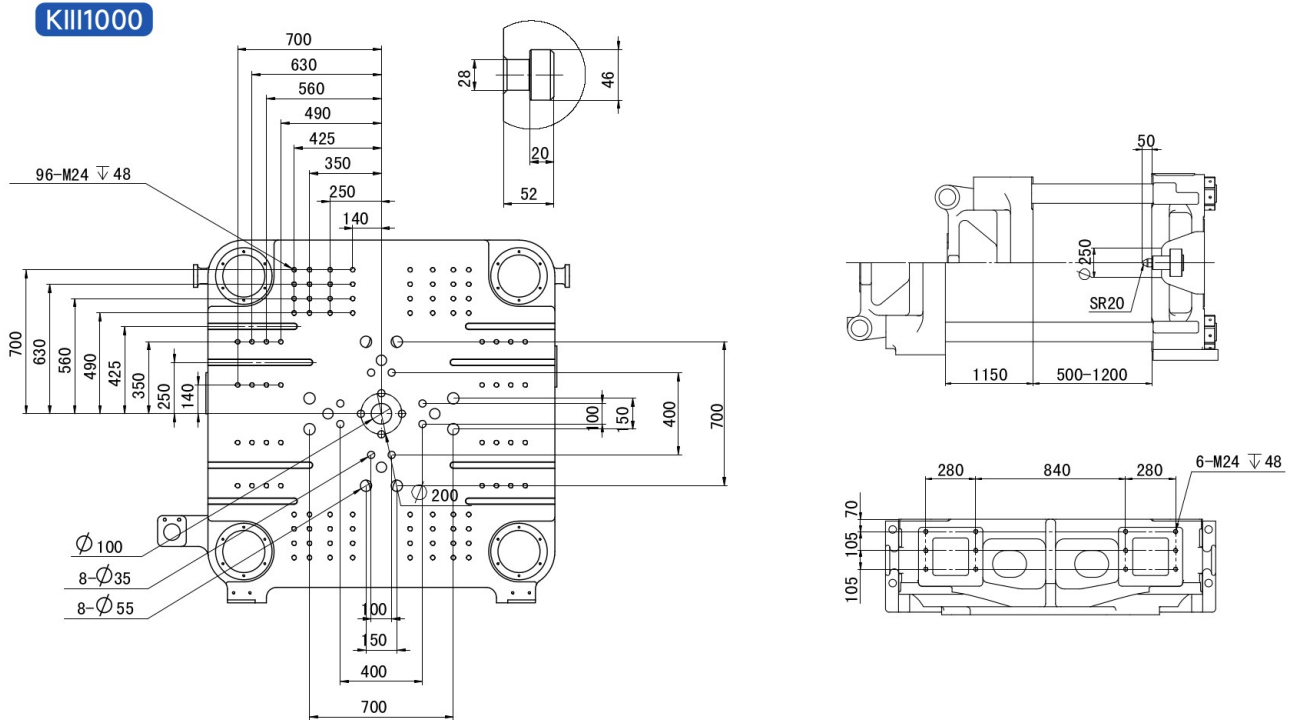
Gépértékesítés | Tanácsadás | Beüzemelés | Alkatrész-ellátás | Szerviz | Oktatás

PowerJet KIII1000-S8

Szervohidraulikus + Elektromos Csigahajtású Fröccsöntő Gép
Modell: 10000-9530

10,000 kN

≈ 1020 tonna
Záróerő



Termékbemutató

A KIII1000-S8 az ezer tonnás kategória referenciamodellje 10 000 kN záróerővel. Közel 6,65 tonna maximális lövetsúlya és az 1690×1690 mm-es modellapja a sorozat egyik legnagyobb munkaterét kínálja. A szervomotoros fogaskerék-hajtású elektromos plasztikálás nagy nyomatókat biztosít a legszigorúbb ipari igényekhez.

Tipikus alkalmazási területek

- Nagy autóiipari karosszériaelemek és komplex összeállítások
- Nagy logisztikai ládák, rakodópaletta rendszerek
- Infrastruktúra csatornaelemek és nagy idomok
- Nagy ipari tartályok és tárolórendszer elemek
- Mezőgazdasági nagy gépek műanyag burkolóelemei

Műszaki adatok

Paraméter	Érték
Záróerő	10,000 kN (≈ 1020 tonna)
Nyitási löket	1150 mm
Felfogólap méret	1690×1690 mm
Oszlopon belüli távolság	1160×1160 mm
Max. szerszámmagasság	1200 mm
Min. szerszámmagasság	500 mm
Kidobási löket	350 mm
Kidobóerő	290 kN
Kidobók elrendezése	1+20
Csigaátmérő tartomány	Ø100 – Ø130 mm
Befröccsöntési sebesség	Standard >100 mm/s
Hajtásrendszer	Szervohidraulikus + elektromos csigahajtás
Csigahajtás típusa	Szervomotoros fogaskerék-hajtás
Vezérlő	KEBA 12" érintőképernyő 100 µs CPU 1000 szerszámmemória
Motor teljesítmény	55.3+55.3 kW
Fűtési teljesítmény	49.5 kW
Olajtartály	900 liter
Gép tömege	50.0 tonna
Külső méretek (H×Sz×M)	11.4×2.7×2.34 m

Fröccsöntő egység – csigaméret variánsok

Minden sor egy-egy csigaátmérő opciót jelent. Csigacserével különböző anyagokhoz és lövetsúlyokhoz igazítható.

Csiga Ø	L/D arány	Inj. nyomás (MPa)	Löket-tért. (cm³)	Lövetsúly PS (g)	Inj. sebesség (g/s)	Plasztikálás (g/s)	Csigafordulat (rpm)
Ø100 mm	23	221	4320	3931	699	151	0–160
Ø110 mm	21	182	5227	4756	845	182	0–160
Ø120 mm	19.2	153	6220	5661	1006	217	0–160
Ø130 mm	18.5	131	7300	6643	1181	265	0–160

CIS – Cyber in Systems Kft. | PowerJet kizárólagos magyar forgalmazó

info@cyberin.hu | www.cyberin.hu | 4183 Kaba, Baross Gábor utca 46.

Gépértékesítés | Tanácsadás | Beüzemelés | Alkatrész-ellátás | Szerviz | Oktatás

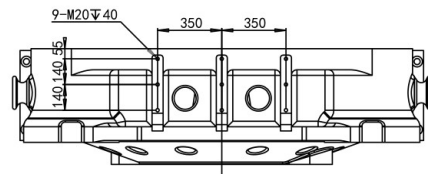
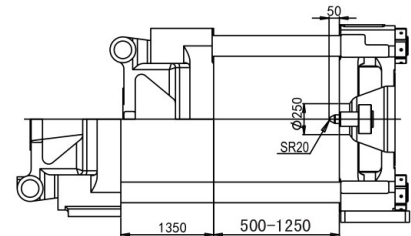
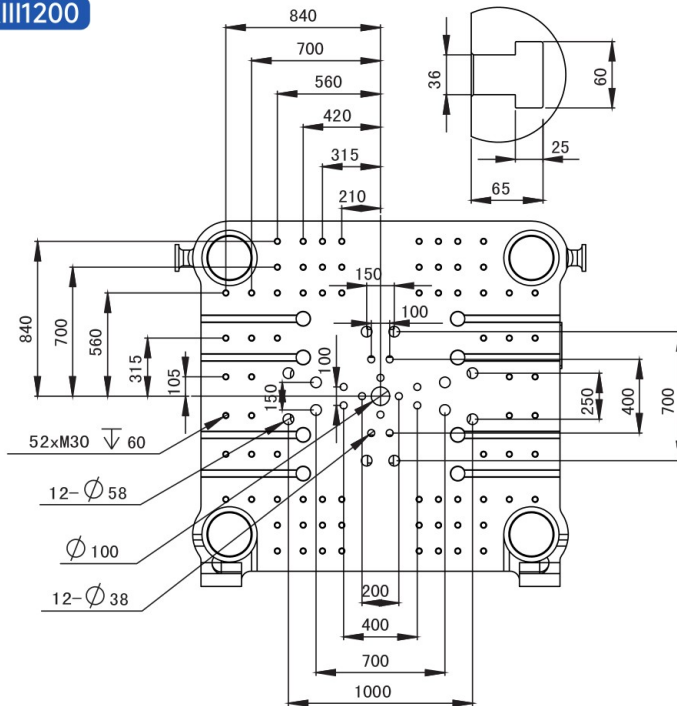
PowerJet KIII1200-S8

Szervohidraulikus + Elektromos Csigahajtású Fröccsöntő Gép
Modell: 12000-9530

12,000 kN

≈ 1223 tonna
Záróerő

KIII1200



Termékbemutató

A KIII1200-S8 a KIII1000 nagyobb záróerejű változata 12 000 kN záróerővel. A bővített 1800×1800 mm-es modellap és az 1+24 tűs kidobórendszer különösen összetett, nagy kiterjedésű termékek befogadására alkalmas. Azonos fröccsegység-opciókkal rendelkezik mint a KIII1000.

Tipikus alkalmazási területek

- Igen nagy autóiipari karosszériaelemek (komplex lökhárítók, tetőelemek)
- Nehézipari nagy ládák, euro-konténerek, szállítótálcák
- Nagy infrastruktúra elemek (szennyvízidom, csatornaszakasz)
- Mezőgazdasági és erdészeti gépek nagy burkolóelemei
- Nagy ipari tárolótartályok

Műszaki adatok

Paraméter	Érték
Záróerő	12,000 kN (≈ 1223 tonna)
Nyitási löket	1310 mm
Felfogólap méret	1800×1800 mm
Oszlopon belüli távolság	1250×1250 mm
Max. szerszámmagasság	1250 mm
Min. szerszámmagasság	500 mm
Kidobási löket	320 mm
Kidobóerő	215 kN
Kidobók elrendezése	1+24
Csigaátmérő tartomány	Ø100 – Ø130 mm
Befröccsöntési sebesség	Standard >100 mm/s
Hajtásrendszer	Szervohidraulikus + elektromos csigahajtás
Csigahajtás típusa	Szervomotoros fogaskerék-hajtás
Vezérlő	KEBA 12" érintőképernyő 100 µs CPU 1000 szerszámmemória
Motor teljesítmény	55.3+55.3 kW
Fűtési teljesítmény	49.5 kW
Olajtartály	900 liter
Gép tömege	56.0 tonna
Külső méretek (H×Sz×M)	11.6×2.91×2.5 m

Fröccsöntő egység – csigaméret variánsok

Minden sor egy-egy csigaátmérő opciót jelent. Csigacserével különböző anyagokhoz és lövetsúlyokhoz igazítható.

Csiga Ø	L/D arány	Inj. nyomás (MPa)	Löket-térf. (cm³)	Lövetsúly PS (g)	Inj. sebesség (g/s)	Plasztikálás (g/s)	Csigafordulat (rpm)
Ø100 mm	23	221	4320	3931	699	151	0–160
Ø110 mm	21	182	5227	4756	845	182	0–160
Ø120 mm	20	153	6220	5661	1006	217	0–160
Ø130 mm	18.5	131	7300	6643	1181	265	0–160

CIS – Cyber in Systems Kft. | PowerJet kizárólagos magyar forgalmazó

info@cyberin.hu | www.cyberin.hu | 4183 Kaba, Baross Gábor utca 46.

Gépértékesítés | Tanácsadás | Beüzemelés | Alkatrész-ellátás | Szerviz | Oktatás

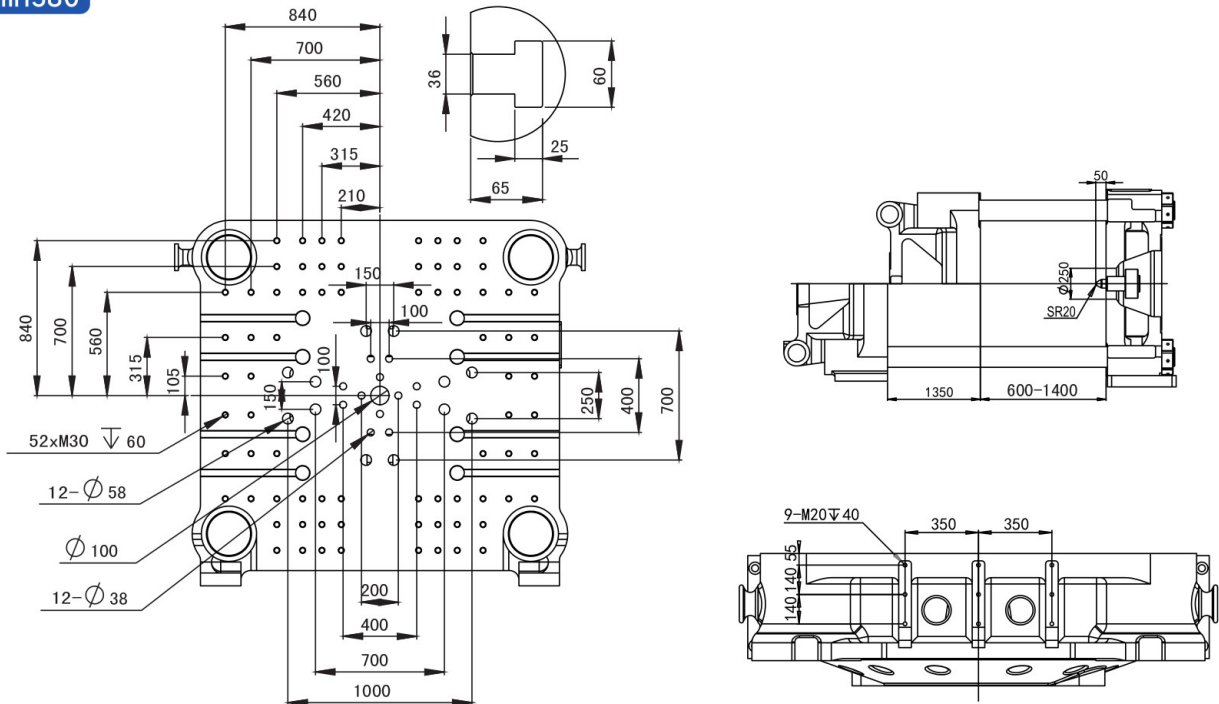
PowerJet KIII1380-S8

Szervohidraulikus + Elektromos Csigahajtású Fröccsöntő Gép
Modell: 13800-12000

13,800 kN

≈ 1407 tonna
Záróerő

KIII1380



Termékbemutató

A KIII1380-S8 a PowerJet KIII sorozat csúcsmoellje 13 800 kN záróerővel. A közel 8,7 tonna maximális lövetsúly, a 2000×1950 mm-es hatalmas moellap és az 1+24 tús kidobórendszer a sorozat abszolút csúcsa. A szervomotoros fogaskerék-hajtású elektromos plasztikálás a legszigorúbb nehézipari projektekhez is elegendő nyomatékot biztosít.

Tipikus alkalmazási területek

- Autóipari legnagyobb karosszériaelemek (teljes lökhárítók, tetőpanelek)
- Igen nagy logisztikai konténerek, euro-paletta rendszerek
- Nagy infrastruktúra elemek (szennyvízcsatorna idomok)
- Nehézipari nagy ipari tartályok és sziló alapelemek
- Nagy mezőgazdasági és építőipari műanyag szerkezetek

Műszaki adatok

Paraméter	Érték
Záróerő	13,800 kN (≈ 1407 tonna)
Nyitási löket	1350 mm
Felfogólap méret	2000×1950 mm
Oszlopon belüli távolság	1420×1280 mm
Max. szerszámmagasság	1400 mm
Min. szerszámmagasság	600 mm
Kidobási löket	380 mm
Kidobóerő	300 kN
Kidobók elrendezése	1+24
Csigaátmérő tartomány	Ø110 – Ø140 mm
Befröccsöntési sebesség	Standard >100 mm/s
Hajtásrendszer	Szervohidraulikus + elektromos csigahajtás
Csigahajtás típusa	Szervomotoros fogaskerék-hajtás
Vezérlő	KEBA 12" érintőképernyő 100 µs CPU 1000 szerszámmemória
Motor teljesítmény	63.7+55.3 kW
Fűtési teljesítmény	84.2 kW
Olajtartály	1200 liter
Gép tömege	70.0 tonna
Külső méretek (H×Sz×M)	13.0×3.0×2.8 m

Fröccsöntő egység – csigaméret variánsok

Minden sor egy-egy csigaátmérő opciót jelent. Csigacserével különböző anyagokhoz és lövetsúlyokhoz igazítható.

Csiga Ø	L/D arány	Inj. nyomás (MPa)	Löket-tért. (cm³)	Lövetsúly PS (g)	Inj. sebesség (g/s)	Plasztikálás (g/s)	Csigafordulat (rpm)
Ø110 mm	21	205	5892	5362	836	147	0–125
Ø120 mm	21	173	7012	6381	995	175	0–125
Ø130 mm	19.3	147	8229	7489	1168	205	0–125
Ø140 mm	18.9	127	9544	8685	1355	248	0–125

CIS – Cyber in Systems Kft. | PowerJet kizárólagos magyar forgalmazó

info@cyberin.hu | www.cyberin.hu | 4183 Kaba, Baross Gábor utca 46.

Gépértékesítés | Tanácsadás | Beüzemelés | Alkatrész-ellátás | Szerviz | Oktatás

Standard felszereltség

Device Configuration – Standard Devices | PowerJet KIII Sorozat

1. Záróegység

- | | |
|--|---|
| <ul style="list-style-type: none"> • Nagy szilárdságú gömbgrafitos öntöttvas lapok és csuklók • Euromap 18 robotkar rögzítőfuratok • Hidraulikus hajtású fogaskerék-beállítás • Ötpontos kettős könyökemelő zárószervezet • Elektromos és hidraulikus kettős zárolás, kettős visszajelző jel • Kopásálló mangánacél sín a mozgó modellapon • Automatikus centrált kenőrendszer • Többféle kidobási funkció • Alacsony nyomású szerszámvédelem | <ul style="list-style-type: none"> • T-hornyos + mounting hole kompozit modellap • Automatikus szerszámvastagság-beállítás • Kidobó kényszer-visszaállítás • Ajtóél befogásvédő ütköző • Zárt védőajtó a záróegységen • Kidobó visszahúzás megerősítés • Magas merevségű, alacsony feszültségű modellap szerkezet • Intelligens nyitás/zárás vezérlés |
|--|---|

2. Fröccsegység

- | | |
|--|---|
| <ul style="list-style-type: none"> • Kettős hengeres kiegyensúlyozott befroccsöntő rendszer • Elektromos csigahajtás (electric plasticizing) • Nitridált ötvöztacél csiga és henger • Hűtőberendezés a garatnyílásnál • Fúvóka és henger többszakaszos PID hőmérséklet-szabályozás • Fúvóka védőburkolat • Csigá hidegindítás-védelmi funkció • Automatikus anyagtisztítás • Plasztikálás előtti/utáni laza visszavonulás | <ul style="list-style-type: none"> • Garat csúszósínes berendezés • Csigafordulat-érzékelés • Manuális centralizált zsírkenő szivattyú a fröccsegységen • Rozsdamentes acél garat • Kettős befroccsöntési hengercsoport • Kétréteges fröccsegység alap, kettős lineáris sín • Fúvóka centrálóberendezés • Magas precizitású optimalizált henger |
|--|---|

3. Hidraulika

- | | |
|--|--|
| <ul style="list-style-type: none"> • Nagy teljesítményű szervomotoros vezérelt rendszer • Nagy precizitású, valós idejű bypass szűrőberendezés • Alacsony zajú, energiatakarékos hidraulikus áramkör • Differenciális gyors záróolaj-áramkör • Nyitási fék olajáramkör (nyitási háttérnyomás) | <ul style="list-style-type: none"> • 2 maghúzó egység (KIII500 és felett) • Arányos háttérnyomás-vezérlés • Arányos szelepvezérlés nyitás/záráshoz • Vízelosztók: KIII90–288: 7 cs. KIII330–500: 9 cs. 500 t felett: 13 cs. • Pozíció-visszajelzések hidraulikus biztonsági szelep • Alacsony súrlódású tömítőelemek |
|--|--|

- Olajhőmérséklet automatikus érzékelés és riasztás
- 1 maghúzó egység (KIII400 és alatt)

4. Elektromos rész

- | | |
|---|--|
| <ul style="list-style-type: none"> • Precíziós elektronikus mérőszalag: záró/kidobó/befröccsöntési löket • Hengerfűtés kényszer-védelmi funkció • Be/ki ellenőrző képernyő • Automatikus hőntartás és automatikus fűtésbeállítás • Befröccsöntés tartásnyomásba váltás: idő / pozíció / idő+pozíció • 12" TFT valódi színes LCD képernyő • 1000 szerszámmemória-hely, USB csatlakozó • Több működési nyelv • Több szintű jelszóvédelem, zárható kezelőpanel • Elöl-hátul vészleállító kapcsolók | <ul style="list-style-type: none"> • Minőségi adatok folyamatvezérlő felület • SPC (Statistical Process Control) valós idejű lista • Fűvattás/maghúzás interfész fenntartva • 3× AC380V/32A háromfázis + 1× AC220V/10A aljzat • Melegcsatorna túszelep vezérlés (szoftverrel, hardver nélkül) • Robotkar elektromos interfész (szoftverrel, hardver nélkül) • Energiafogyasztás kijelző • Rendszer hardver I/O diagnosztika • Digitális háttérnyomás-vezérlés (elektromos csigahajtáshoz) |
|---|--|

5. Egyéb

- | | |
|---|--|
| <ul style="list-style-type: none"> • Kezelési útmutató • Rezgéscsillapító lábak • Szerszámkészlet + precíziós szűrőbetét • Szerszámrögzítő bilincsek (Zhu-típus) • Speciális fúvókakulcs | <ul style="list-style-type: none"> • Kopóalkatrész-készlet • Gép alapszíne • +50 mm hosszú fúvóka (2500 kN és alatt) • +100 mm hosszú fúvóka (2880 kN és felett) |
|---|--|

CIS – Cyber in Systems Kft. | PowerJet kizárólagos magyar forgalmazó | info@cyberin.hu | www.cyberin.hu

Opcionális felszereltség

Device Configuration – Optional Configuration | PowerJet KIII Sorozat

1. Záróegység

- | | |
|--|--|
| <ul style="list-style-type: none"> • Záróerő szükség szerinti automatikus beállítás • Speciális szerszám-rögzítőfuratok • Szerszámakasztó (2000 kN és alatt) • Szerszám hőszigetelő lemez • Megnövelt kidobóerő és kidobási löket | <ul style="list-style-type: none"> • Megnövelt maximális szerszámmagasság • Mágneses modellap • Kézi zsírkenő szivattyú – záróegység • Automata zsírkenő szivattyú – záróegység (680 t+ standard) • Fejlap szerszám centrálógyűrű cseréje |
|--|--|

2. Fröccsegység

- | | |
|--|--|
| <ul style="list-style-type: none"> • Kerámia fűtőgyűrű • Speciális henger-csigakészlet (galvanizált, bimetál, PC, PMMA, PBT, PA, POM, UPVC, SPVC, bakelit stb.) • Hengerventilátor hűtés • Rugós fűvóka • Megnövelt befroccsöntési löket vagy csiga/henger méretváltoztatás | <ul style="list-style-type: none"> • Infravörös fűtőgyűrű • Megnövelt elektromos plasztikálási nyomaték (nagy viszkozitású anyaghoz) • Befroccsöntési sebesség növelés • Befroccsöntési zárt hurok funkció |
|--|--|

3. Hidraulika

- | | |
|--|---|
| <ul style="list-style-type: none"> • Egyéb típusú maghúzó – szóban megadandó • Szinkron plasztikálás • Szinkron kidobás és maghúzás • Üvegcsöves hűtési folyadékmérő | <ul style="list-style-type: none"> • Elektromos vízszabályozó szelep (olajos) • Elektromos vízszabályozó szelep (garat hűtés) • Több vízelosztó egység gyorscsatlakozókkal |
|--|---|

4. Elektromos rész

- | | |
|---|--|
| <ul style="list-style-type: none"> • SPI12 robotkar elektromos interfész • Euromap 67 robotkar interfész • Euromap 12 robotkar interfész • Elektromos biztonsági ajtó (8500 kN és felett standard) • Melegcsatorna interfész • Pneumatikus sorrendvezérlő szelep • Elektromos forgószerszám lekapcsoló interfész | <ul style="list-style-type: none"> • Elöl-hátul biztonsági ráncsozásvédelem • Villamos energia-mérő • SSR fűtőgyűrű-vezérlés (5000 kN és felett standard) • Európai márkájú PLC • Biztonsági kapcsolók elöl-hátul az ajtókon • Euromap 13 maghúzó rendszer interfész • Fő légbiztosíték zárolás (2000 kN alatt) • Európai szabványú bekötési kapcsok |
|---|--|

<ul style="list-style-type: none">• Tápfeszültség módosítása• Légfúvató egység (1 csoport)• Több légfúvató egység• Gázasszisztált befroccsöntés• Hálózati felügyelet – gyárhoz csatlakoztatás (central monitoring)	<ul style="list-style-type: none">• Gyári hálózati (pipe factory networking) funkció• Elektromos hardver zárolás védelmi funkció• USB bővíthető tárolókapacitás
--	---

5. Egyéb

<ul style="list-style-type: none">• Hidraulikaolaj• Szárítógép	<ul style="list-style-type: none">• Automatikus anyagadagoló
---	--