

CYBER IN SYSTEMS KFT.
a PowerJet kizárólagos forgalmazója

PowerJet KII Sorozat

Szervohidraulikus Fröccsöntő Gépek
900 – 13 800 kN | 15 gépméret
Termékismertető



01

Energiahatékonyabb

Szervohidraulikus hajtás:
30–50%-kal alacsonyabb
energiafogyasztás

02

Precízebb és stabilabb

Könyökemelős
zárószervezet + dupla
sínes fröccségység

03

Szélesebb alkalmazás

900 kN – 13 800 kN:
15 gépméret, minden
iparághoz

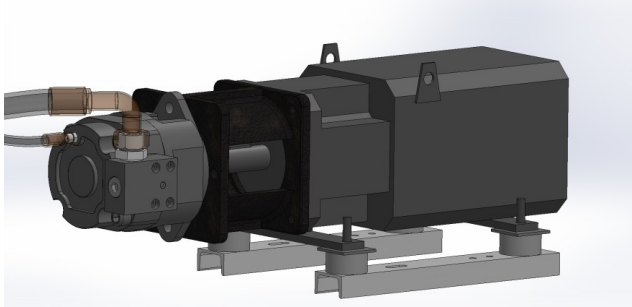
04

Hosszabb élettartam

Véges elemes analízissel
optimalizált gépváz és
szerszámlapok

1. Szervohidraulikus hajtásrendszer

Változó fordulátú szervomotor – csak annyit fogyaszt, amennyire szükség van



Változó fordulátú szervomotor

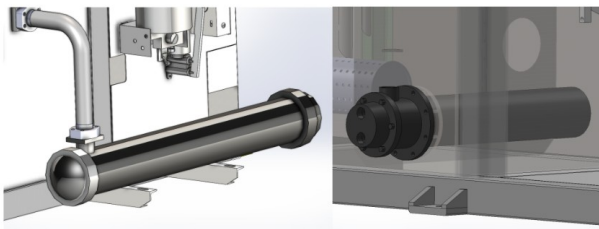
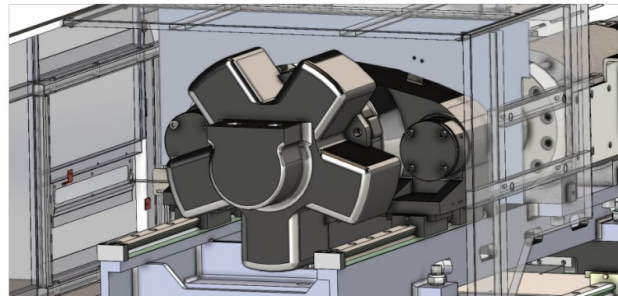
A KII sorozat szervohidraulikus: változó fordulátú szervomotor hajtja a hidraulikus szivattyút. A motor csak akkor és annyit dolgozik, amennyire éppen szükséges.

- **30–50%-kal alacsonyabb energiafogyasztás**
- Hűlési fázisban a motor szinte megáll – nincs meddő veszteség
- Alacsonyabb zajszint és hőkibocsátás
- Csökkentett hűtővíz-igény
- Hagyományos gép helyett: tipikusan 2–3 éves megtérülési idő

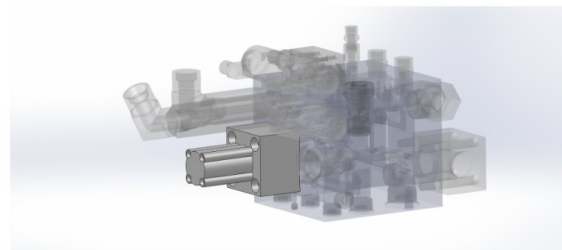
Nagy nyomatékú hidraulikus motor

Az alacsony fordulatszámú, nagy nyomatékú hidraulikus motor végzi a csiga plasztikálási feladatát. Fokozatmentes fordulatszám-állítás, nyomatékhatárolás.

- Fokozatmentes csiga fordulatszám-vezérlés
- Nagy nyomaték
- Egyszerű, megbízható felépítés – alacsony karbantartás



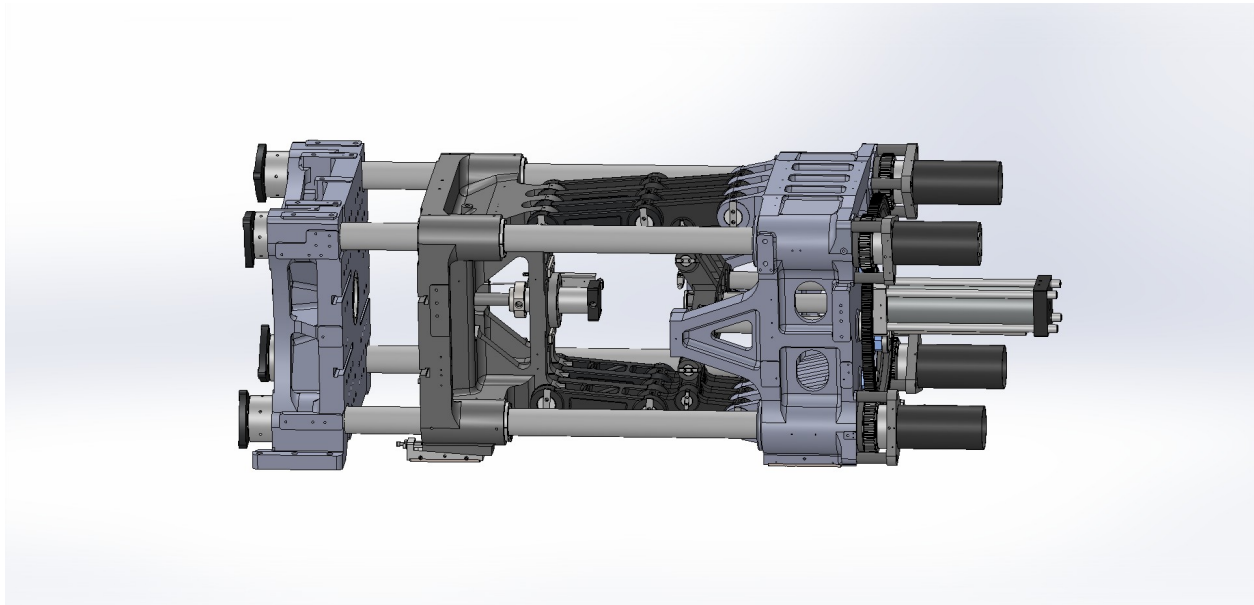
Beépített/külső hűtő (mérettől függően)



Aktív biztonsági zárószelep – minden gépen standard

2. Záróegység

Középnomásos könyökemelős zárószervezet – stabil, pontos, tartós



Magas merevségű középnomásos könyökemelős zárószervezet (High Rigidity Central Pressure Clamping Mechanism)

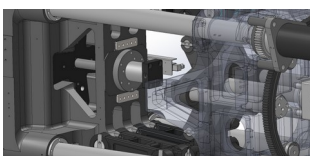
A KII sorozat teljes modelltartományában középnomásos könyökemelős (toggle) zárószervezetet alkalmaz. A véges elemes analízissel optimalizált szerszámlapok minimális deformációt biztosítanak, ami közvetlenül javítja a termék méretpontosságát.

Zárószervezet előnyei

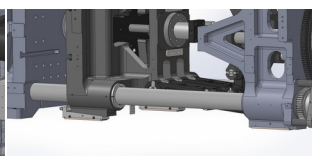
- Stabil és gyors szerszámzárás – könyökemelős mechanizmus
- Csökkentett szerszámkopás – egyenletes záróerő-elosztás
- Kiegyensúlyozott záróhenger – pontos nyitási pozicionálás
- Teljes sorozat európai típusú kidobószervezettel
- Intelligens nyitás/zárás vezérlés – rezgésmentes mozgás

Szerszámlap jellemzők

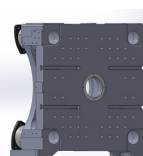
- Álló lap: FEM-optimalizált, alacsony deformáció
- Mozgó (2.) lap: középnomásos FEM – minimális szorzófelület-változás
- Hátsó lap: magas merevség + alacsony feszültség
- Megnövelt, alacsony feszültségű, hosszú élettartamú vezető oszlopok



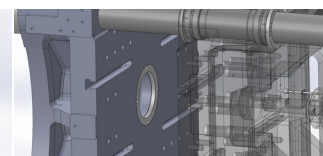
Könnyen szervizelhető kidobóhenger



Mozgó lap – hosszú csúszótalpakkal



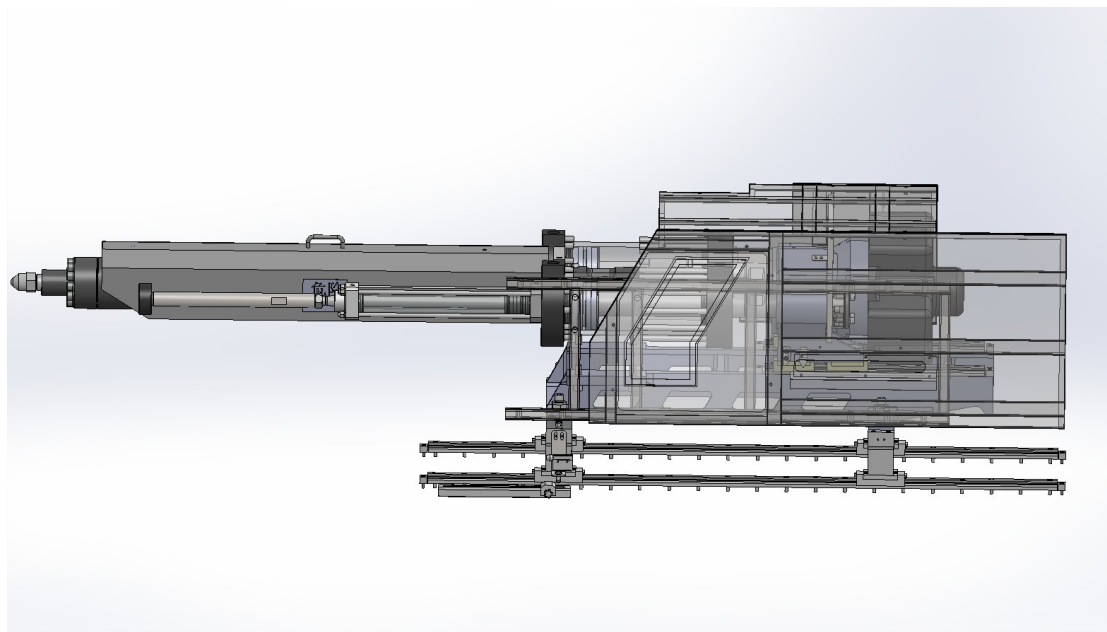
T-hornyos + mounting hole modellap



Állítható illesztőkarika

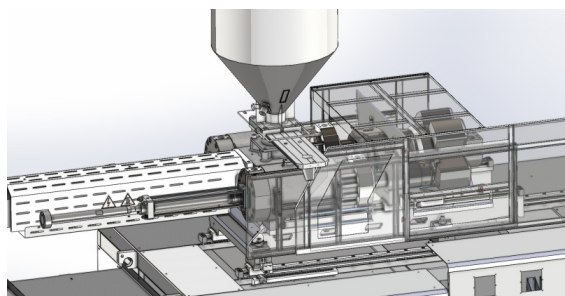
3. Fröccsöntő egység

Dupla lineáris sínes rendszer – >100 mm/s | precíz | stabil | energiatakarékos

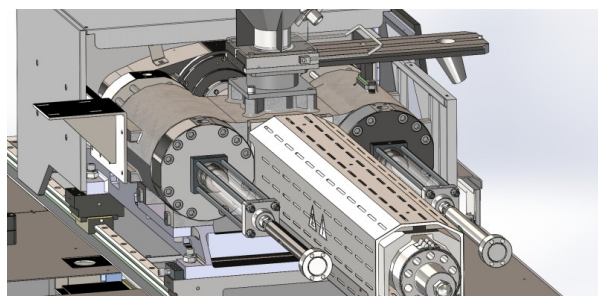


Dupla lineáris sínes fröccsöntő egység – alacsony súrlódás, nagy stabilitás, hosszú élettartam

A KII sorozat fröccsöntő egysége dupla lineáris sínes kialakítást alkalmaz, kettős hengeres kiegyensúlyozott befröccsöntéssel. Standard konfigurációban is >100 mm/s befröccsöntési sebesség – ez a precíziós termékgyártás alapja.



>100 mm/s standard befröccsöntési sebesség



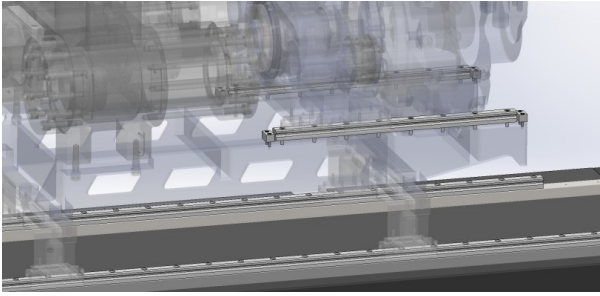
Dupla hengeres kiegyensúlyozott befröccsöntés

>100 mm/s befröccsöntési sebesség

Standard konfigurációban is >100 mm/s – rövid ciklusidő, jobb termékminőség, hatékonyabb gyártás.

Kettős hengeres befröccsöntés

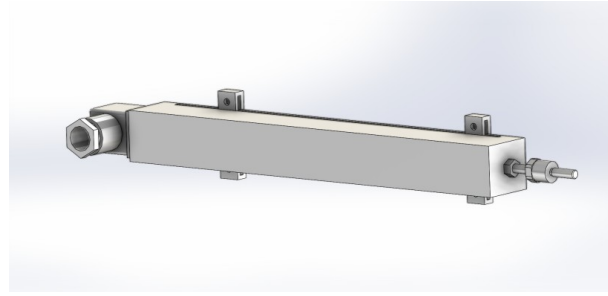
Magasabb fröccsnyomás, egyszerűbb és stabilabb felépítés, alacsonyabb meghibásodási arány, helytakarékos kialakítás.



Dupla lineáris sínes kialakítás

Dupla lineáris sínes fröccsegység

Kettős sín + meghosszabbított vezető + kétszintes fröccsegység szerkezet. Erős és stabil befröccsöntési erő nagy sebességgel.



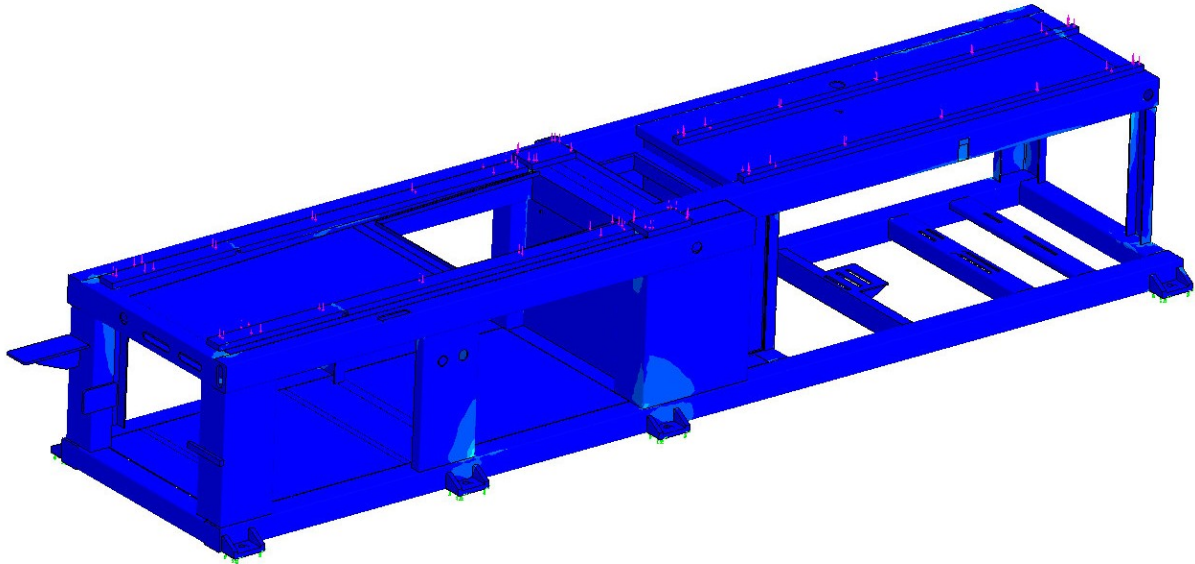
Precíziós elektronikus útmérő

Elektronikus pozíciómérés

Pontos, ismételhető csigapozicionálás a befröccsöntési és plasztikálási löket vezérlésére – a méretpontosság alapja.

4. Gépvez és gépszerkezet

FEM-optimalizált merev váz – stabil, csillapított, hosszú élettartamú



Véges elemes (FEM) feszültségelemzéssel optimalizált gépvez – maximális merevség, minimális deformáció

A gépvez tervezésekor véges elemes analízissel optimalizálták az összes terhelési pontot. Az eredmény: magas merevség, kiváló rezgés csillapítás és stabil gyártás – akár nagy sebességű futásnál is.

<p>Rezgés csillapítás</p> <p>Megerősített merev váz: 30%-kal jobb rezgés csillapítás. Nagy sebességű futásnál is stabil termékminőség.</p>	<p>Olajhűtés</p> <p>Kis gépeknél (90–330 t) beépített olajtartály-hűtő (+30% hőelvezetés). Nagy gépeknél gépvezon belüli külső hűtő.</p>	<p>Hidraulika olajminőség</p> <p>Szennyezőgátló, buborékmentes olajtartály-kialakítás. Bypass szűrő: tiszta, tartós hidraulikaolaj.</p>
<p>Elektromos szekrény</p> <p>Külső szekrény: erős- és gyenge áramú szétválasztva. Csökkentett vezérlőjel-interferencia. Nagy hűtőtér.</p>	<p>Biztonsági ajtók</p> <p>Elöl: III. típusú biztonsági ajtó. Hátul: II. típusú. Elöl és hátul vészleállítók, számítógépes reset.</p>	<p>Nyitás/zárás vezérlés</p> <p>Nyitás és zárás olajvisszavezetése szétválasztva: stabilabb nagy sebességű futás, pontosabb pozicionálás.</p>

5. KEBA Vezérlőrendszer

12" érintőképernyő | 100 μ s CPU | 990 szerszámmemória



KEBA – Gyors, precíz, felhasználóbarát

Az KEBA vezérlőrendszer 12 colos érintőképernyővel és 100 μ s CPU feldolgozási ciklussal rendelkezik. 990 szerszámmemória-hely minimalizálja az állásidőt termékváltáskor.

- **12" nagy érintőképernyő – forgatható, ergonomikus**
- **CPU 100 μ s – gyors reakció, magas vezérlési pontosság**
- **990 szerszám memóriahely – gyors és hibamentes váltás**
- Egy képernyőn áttekinthető gépállapot
- Intelligens hibakeresés – riasztások és okok egy helyen
- USB-s programfrissítés – egyszerű szoftverkövetés
- Szervomeghajtóval kommunikál – paraméterek módosíthatók

KEBA vezérlő – További funkciók

- Minden mozgás emelkedési görbéje egyedileg beállítható
- I/O pontok egyedi konfigurálása – könnyű szerviz és módosítás
- Több szivattyú szabad kombinálása igény szerint (olajút konfiguráció)
- Gyártási adat monitoring funkció – termelési statisztika
- Aktív biztonsági szelep standard-ként minden géptípusnál
- Arányos szelep vezérlés (400 t+): finom mozgásvezérlés nagy gépeknél

6. Miért a PowerJet KII?

A sorozat 6 fő erőssége

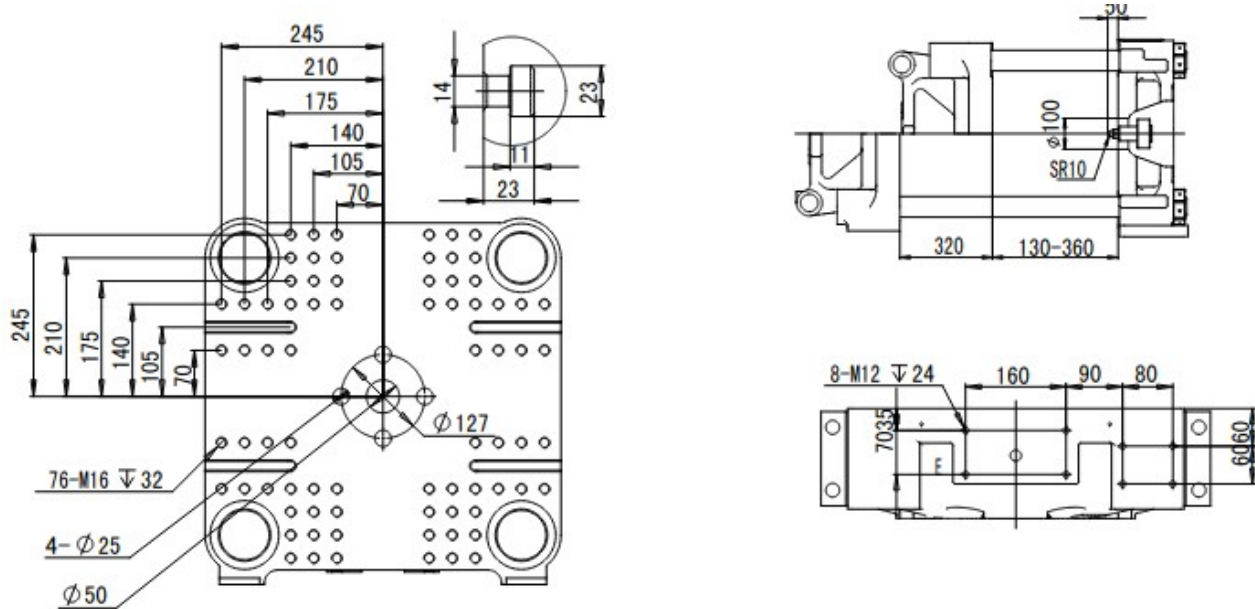
Energiatakarékosság Szervohidraulikus hajtás: 30–50%-kal alacsonyabb energiafogyasztás. Tipikusan 2–3 éves megtérülési idő a hagyományos hidraulikus géphez képest.	Precíziós gyártás Dupla lineáris sínes fröccsegység + 100 µs CPU vezérlés: reprodukálható, pontos termékek. Standard >100 mm/s befröccsöntési sebesség.
Hosszú élettartam FEM-optimalizált gépváz és szerszámlapok. Megnövelt, alacsony feszültségű vezető oszlopok. Csökkentett szerszámkopás.	Széles mérettartomány 900 kN – 13 800 kN záróerő, 15 gépméret. Minden méretosztályban azonos minőségi standard és technológiai szint.
Megbízható biztonság III+II típusú biztonsági ajtók, kettős zárolás, hidraulikus biztonsági szelep, elől-hátul vészleállítók.	CIS magyar támogatás Kizárólagos magyar forgalmazó. Helyi szerviz, alkatrész-ellátás, beüzemelés, oktatás, teljes körű support.

PowerJet KII90-S8

Szervohidraulikus Precíziós Fröccsöntő Gép
Modell: 900-300

900 kN

≈ 92 tonna
Záróerő



Termékbemutató

A KII90-S8 a PowerJet KII sorozatának legkisebb, mégis rendkívül precíz tagja. Szervohidraulikus hajtásrendszere és dupla lineáris sínés fröccsöntő egysége 100 mm/s feletti befröccsöntési sebességet biztosít. Kompakt mérete ellenére a KEBA vezérlő 990 szerszám memóriahellyel és 100 µs CPU-ciklussal gyors és reprodukálható gyártást tesz lehetővé kis alkatrészek sorozatgyártásához.

Tipikus alkalmazási területek

- Elektronikai alkatrészek (csatlakozók, kapcsolók, házak)
- Orvostechikai precíziós kis alkatrészek
- Csomagolóipari kupakok, záróelemek
- Háztartási kis műanyag termékek
- Műszaki precíziós alkatrészek (PA, POM, PC anyagból)

Műszaki adatok

Paraméter	Érték
Záróerő	900 kN (≈ 92 tonna)
Nyitási löket	320 mm
Felfogólap méret	540×540 mm
Oszlopon belüli távolság	360×360 mm
Max. szerszámmagasság	360 mm
Min. szerszámmagasság	130 mm
Kidobási löket	100 mm
Kidobóerő	34 kN
Kidobók elrendezése	1+4
Csigaátmérő tartomány	Ø30 – Ø42 mm
Befröccsöntési sebesség	Standard >100 mm/s
Hajtásrendszer	Szervohidraulikus
Vezérlő	KEBA 12" érintőképernyő 100 µs CPU 990 szerszámmemória
Motor teljesítmény	15 kW
Fűtési teljesítmény	6.5 kW
Olajtartály	112 liter
Gép tömege	3.0 tonna
Külső méretek (H×Sz×M)	4.0×1.2×1.77 m

Fröccsöntő egység – csigaméret variánsok

Minden sor egy-egy csigaátmérő opciót jelent. Csigacserével különböző anyagokhoz és lövetsúlyokhoz igazítható.

Csiga Ø	L/D arány	Inj. nyomás (MPa)	Löket-térf. (cm³)	Lövetsúly PS (g)	Inj. sebesség (g/s)	Plasztikálás (g/s)	Csigafordulat (rpm)
Ø30 mm	20.7	267	136	113	84	13	0–267
Ø36 mm	23	228	193	163	121	20	0–267
Ø42 mm	22	214	246	186	164	27	0–267

CIS – Cyber in Systems Kft. | PowerJet kizárólagos magyar forgalmazó

info@cyberin.hu | www.cyberin.hu | 4183 Kaba, Baross Gábor utca 46.

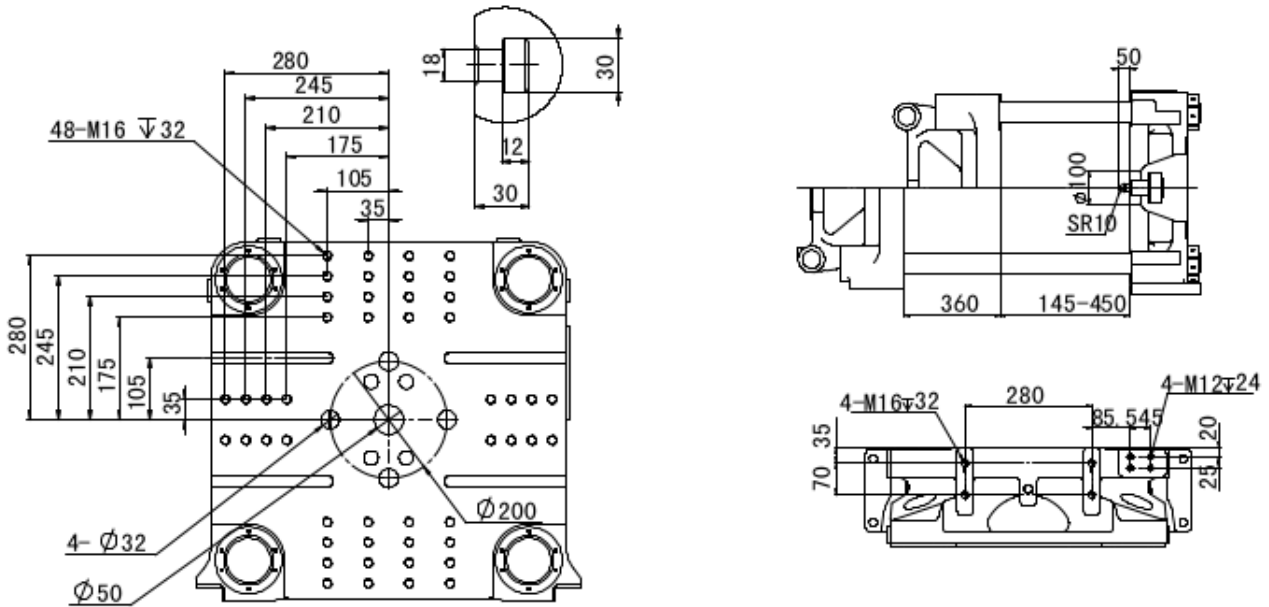
Gépértékesítés | Tanácsadás | Beüzemelés | Alkatrész-ellátás | Szerviz | Oktatás

PowerJet KII128-S8

Szervohidraulikus Precíziós Fröccsöntő Gép
Modell: 1280-450

1,280 kN

≈ 130 tonna
Záróerő



Termékbemutató

A KII128-S8 a kis-közepes kategória megbízható belépő modellje 1280 kN záróerővel. Szervohidraulikus meghajtása energiatakarékos és csendes üzemet biztosít. Három csigaméret-
opcióval (∅36–46 mm) rugalmasan alkalmazható különböző anyagokhoz és lövetsúlyokhoz.

Tipikus alkalmazási területek

- Csomagolóipari termékek (kupakok, fedelek, kisebb flakonok)
- Háztartási kisebb műanyag termékek
- Elektronikai ház- és burkolatelemek
- Autóipari kis belső alkatrészek, klipsek
- Műszaki alkatrészek PA, POM, ABS anyagból

Műszaki adatok

Paraméter	Érték
Záróerő	1,280 kN (≈ 130 tonna)
Nyitási löket	360 mm
Felfogólap méret	610×610 mm
Oszlopon belüli távolság	410×410 mm
Max. szerszámmagasság	450 mm
Min. szerszámmagasság	145 mm
Kidobási löket	120 mm
Kidobóerő	42 kN
Kidobók elrendezése	1+4
Csigaátmérő tartomány	Ø36 – Ø46 mm
Befröccsöntési sebesség	Standard >100 mm/s
Hajtásrendszer	Szervohidraulikus
Vezérlő	KEBA 12" érintőképernyő 100 µs CPU 990 szerszámmemória
Motor teljesítmény	18.4 kW
Fűtési teljesítmény	8.3 kW
Olajtartály	139 liter
Gép tömege	3.8 tonna
Külső méretek (H×Sz×M)	4.5×1.3×1.85 m

Fröccsöntő egység – csigaméret variánsok

Minden sor egy-egy csigaátmérő opciót jelent. Csigacserével különböző anyagokhoz és lövetsúlyokhoz igazítható.

Csiga Ø	L/D arány	Inj. nyomás (MPa)	Löket-tért. (cm³)	Lövetsúly PS (g)	Inj. sebesség (g/s)	Plasztikálás (g/s)	Csigafordulat (rpm)
Ø36 mm	23	228	184	178	123	20	0–250
Ø40 mm	20	184	227	220	152	29	0–250
Ø46 mm	18.2	146	300	278	192	36	0–250

CIS – Cyber in Systems Kft. | PowerJet kizárólagos magyar forgalmazó

info@cyberin.hu | www.cyberin.hu | 4183 Kaba, Baross Gábor utca 46.

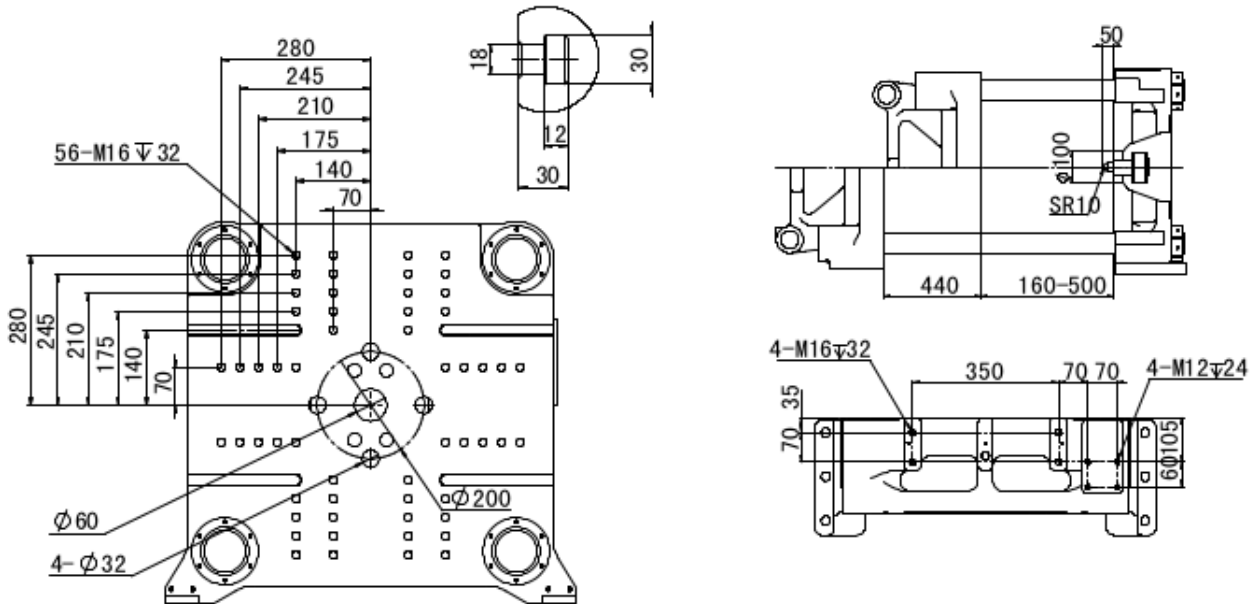
Gépértékesítés | Tanácsadás | Beüzemelés | Alkatrész-ellátás | Szerviz | Oktatás

PowerJet KII160-S8

Szervohidraulikus Precíziós Fröccsöntő Gép
Modell: 1600-600

1,600 kN

≈ 163 tonna
Záróerő



Termékbemutató

A KII160-S8 a 160 tonnás kategória megbízható és energiahatékony képviselője. Könyökemelő középnyomásos zárószervezete gyors és csendes zárást biztosít. Dupla sínés fröccsegységével 100 mm/s feletti befroccsöntési sebesség érhető el. Három csigaméret-opcióval (Ø42–52 mm) széles anyag- és lövetsúly-tartományban alkalmazható.

Tipikus alkalmazási területek

- Csomagolóipari közepes méretű termékek (dobozok, tálcák, fedelelek)
- Autóipari kis-közepes belső alkatrészek, rögzítők
- Háztartási és FMCG termékek (vödrök, kannák)
- Műszaki alkatrészek (PA, PC, ABS töltött anyagok)
- Mezőgazdasági kis-közepes szerelvények és fittingek

Műszaki adatok

Paraméter	Érték
Záróerő	1,600 kN (≈ 163 tonna)
Nyitási löket	440 mm
Felfogólap méret	686×686 mm
Oszlopon belüli távolság	470×470 mm
Max. szerszámmagasság	520 mm
Min. szerszámmagasság	160 mm
Kidobási löket	140 mm
Kidobóerő	49 kN
Kidobók elrendezése	1+4
Csigaátmérő tartomány	Ø42 – Ø52 mm
Befröccsöntési sebesség	Standard >100 mm/s
Hajtásrendszer	Szervohidraulikus
Vezérlő	KEBA 12" érintőképernyő 100 µs CPU 990 szerszámmemória
Motor teljesítmény	25.1 kW
Fűtési teljesítmény	9.8 kW
Olajtartály	198 liter
Gép tömege	5.0 tonna
Külső méretek (H×Sz×M)	4.9×1.4×1.90 m

Fröccsöntő egység – csigaméret variánsok

Minden sor egy-egy csigaátmérő opciót jelent. Csigacserével különböző anyagokhoz és lövetsúlyokhoz igazítható.

Csiga Ø	L/D arány	Inj. nyomás (MPa)	Löket-tért. (cm³)	Lövetsúly PS (g)	Inj. sebesség (g/s)	Plasztikálás (g/s)	Csigafordulat (rpm)
Ø42 mm	22	214	320	253	165	27	0–250
Ø46 mm	20	178	385	303	198	35	0–250
Ø52 mm	17.4	140	493	388	253	45	0–250

CIS – Cyber in Systems Kft. | PowerJet kizárólagos magyar forgalmazó

info@cyberin.hu | www.cyberin.hu | 4183 Kaba, Baross Gábor utca 46.

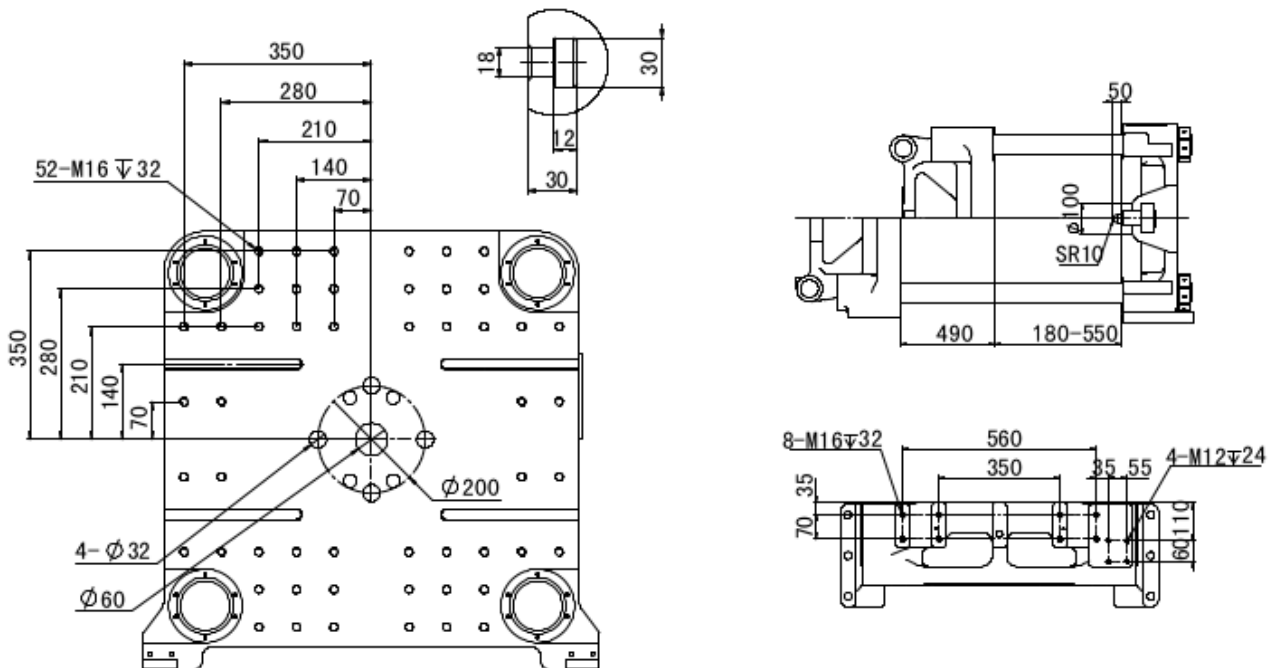
Gépértékesítés | Tanácsadás | Beüzemelés | Alkatrész-ellátás | Szerviz | Oktatás

PowerJet KII200-S8

Szervohidraulikus Precíziós Fröccsöntő Gép
Modell: 2000-900

2,000 kN

≈ 204 tonna
Záróerő



Termékbemutató

A KII200-S8 a 200 tonnás kategória vezető modellje 2000 kN záróerővel és három csigaméret-opcióval (Ø46–60 mm). Szervohidraulikus hajtása energiatakarékos és csendes. Középnymósó könyökemelő zárószervezete nagy szerszámponthozást garantál.

Tipikus alkalmazási területek

- Autóipari belső dekor és szerkezeti alkatrészek
- Csomagolóipari közepes-nagy termékek (ládák, vödrök, tartályok)
- Háztartási tartós fogyasztási cikkek
- Mezőgazdasági fittingek és öntözőrendszer elemek
- Műszaki alkatrészek (PA, POM, PC anyagból)

Műszaki adatok

Paraméter	Érték
Záróerő	2,000 kN (≈ 204 tonna)
Nyitási löket	490 mm
Felfogólap méret	793×793 mm
Oszlopon belüli távolság	530×530 mm
Max. szerszámmagasság	550 mm
Min. szerszámmagasság	180 mm
Kidobási löket	150 mm
Kidobóerő	65 kN
Kidobók elrendezése	1+4
Csigaátmérő tartomány	Ø46 – Ø60 mm
Befröccsöntési sebesség	Standard >100 mm/s
Hajtásrendszer	Szervohidraulikus
Vezérlő	KEBA 12" érintőképernyő 100 µs CPU 990 szerszámmemória
Motor teljesítmény	33.5 kW
Fűtési teljesítmény	10.9 kW
Olajtartály	253 liter
Gép tömege	6.4 tonna
Külső méretek (H×Sz×M)	5.4×1.4×2.05 m

Fröccsöntő egység – csigaméret variánsok

Minden sor egy-egy csigaátmérő opciót jelent. Csigacserével különböző anyagokhoz és lövetsúlyokhoz igazítható.

Csiga Ø	L/D arány	Inj. nyomás (MPa)	Löket-tért. (cm³)	Lövetsúly PS (g)	Inj. sebesség (g/s)	Plasztikálás (g/s)	Csigafordulat (rpm)
Ø46 mm	23	220	407	363	203	37	0–267
Ø52 mm	20	172	520	463	260	51	0–267
Ø60 mm	18.5	130	693	617	346	73	0–267

CIS – Cyber in Systems Kft. | PowerJet kizárólagos magyar forgalmazó

info@cyberin.hu | www.cyberin.hu | 4183 Kaba, Baross Gábor utca 46.

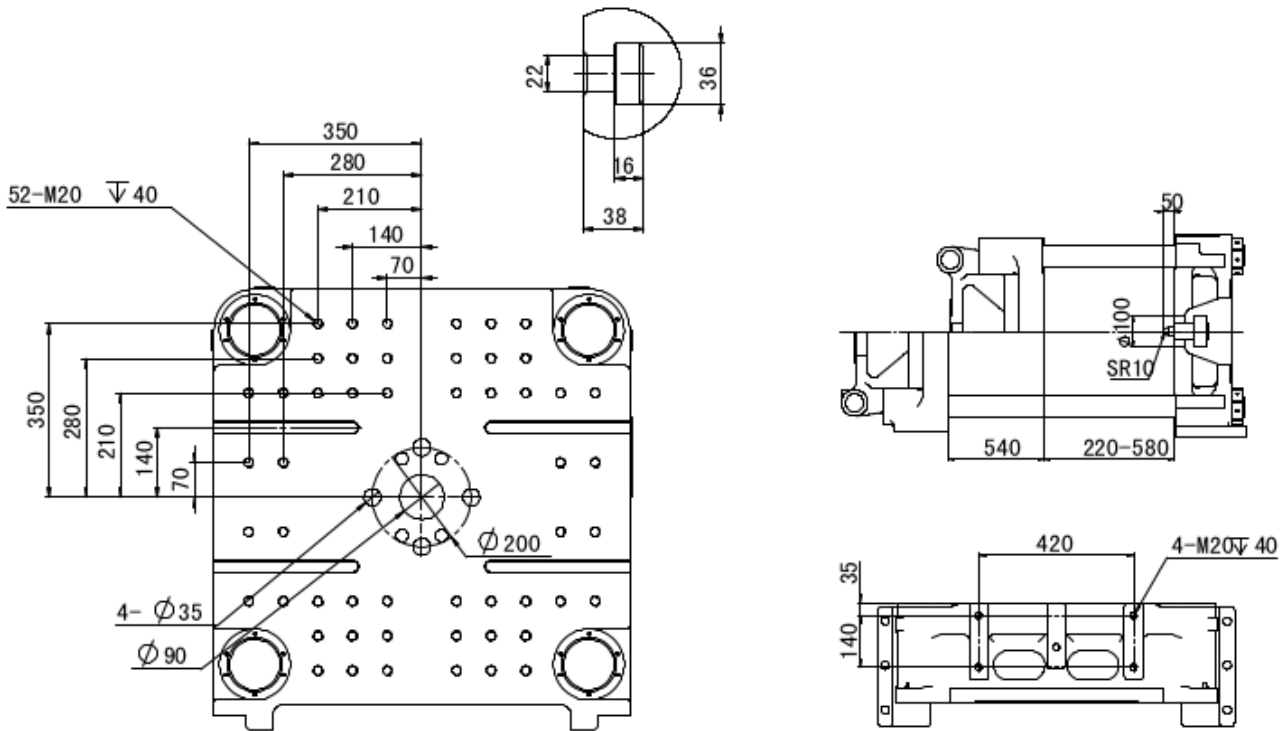
Gépértékesítés | Tanácsadás | Beüzemelés | Alkatrész-ellátás | Szerviz | Oktatás

PowerJet KII250-S8

Szervohidraulikus Precíziós Fröccsöntő Gép
Modell: 2500-985

2,500 kN

≈ 255 tonna
Záróerő



Termékbemutató

A KII250-S8 a 250 tonnás kategória ideális megoldása 2500 kN záróerővel. Azonos csigaméret-
opciókkal rendelkezik mint a KII200, de nagyobb záróereje és nyitási löketje révén összetettebb és
nagyobb szerszámokat is befogad.

Tipikus alkalmazási területek

- Csomagolóipari közepes-nagy tartályok és ládák
- Autóipari szerkezeti és burkolóelemek
- Mezőgazdasági műanyag alkatrészek és fittingek
- Háztartási tartós cikkek (vödrök, tárolók, edények)
- Logisztikai segédeszközök (paletta sarok, védőelemek)

Műszaki adatok

Paraméter	Érték
Záróerő	2,500 kN (≈ 255 tonna)
Nyitási löket	540 mm
Felfogólap méret	871×871 mm
Oszlopon belüli távolság	580×580 mm
Max. szerszámmagasság	580 mm
Min. szerszámmagasság	220 mm
Kidobási löket	150 mm
Kidobóerő	77 kN
Kidobók elrendezése	1+4
Csigaátmérő tartomány	Ø46 – Ø60 mm
Befröccsöntési sebesség	Standard >100 mm/s
Hajtásrendszer	Szervohidraulikus
Vezérlő	KEBA 12" érintőképernyő 100 µs CPU 990 szerszámmemória
Motor teljesítmény	33.5 kW
Fűtési teljesítmény	10.9 kW
Olajtartály	320 liter
Gép tömege	7.6 tonna
Külső méretek (H×Sz×M)	5.6×1.5×2.05 m

Fröccsöntő egység – csigaméret variánsok

Minden sor egy-egy csigaátmérő opciót jelent. Csigacserével különböző anyagokhoz és lövetsúlyokhoz igazítható.

Csiga Ø	L/D arány	Inj. nyomás (MPa)	Löket-tért. (cm³)	Lövetsúly PS (g)	Inj. sebesség (g/s)	Plasztikálás (g/s)	Csigafordulat (rpm)
Ø46 mm	23	220	449	408	203	37	0–267
Ø52 mm	20	172	573	522	260	51	0–267
Ø60 mm	18.5	130	763	695	346	73	0–267

CIS – Cyber in Systems Kft. | PowerJet kizárólagos magyar forgalmazó

info@cyberin.hu | www.cyberin.hu | 4183 Kaba, Baross Gábor utca 46.

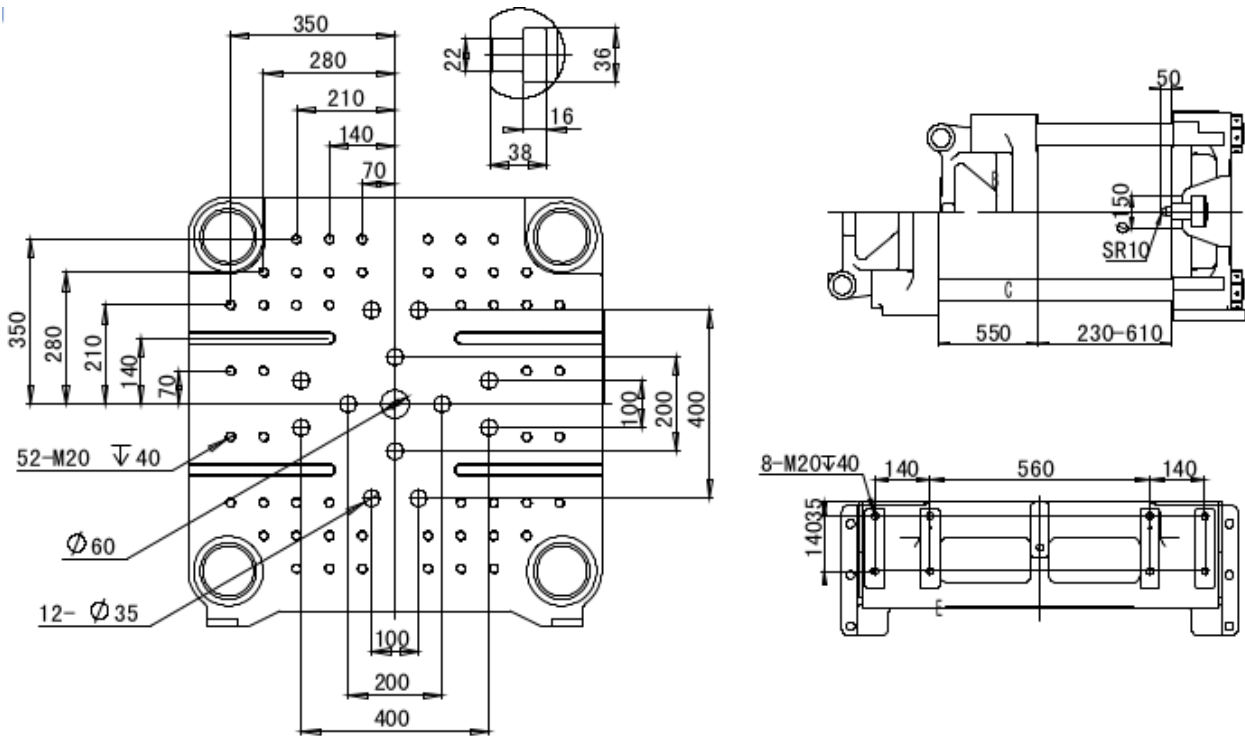
Gépértékesítés | Tanácsadás | Beüzemelés | Alkatrész-ellátás | Szerviz | Oktatás

PowerJet KII288-S8

Szervohidraulikus Precíziós Fröccsöntő Gép
Modell: 2880-1370

2,880 kN

≈ 294 tonna
Záróerő



Termékbemutató

A KII288-S8 megnyitja a közepes-nagy kategóriát 2880 kN záróerővel. A megnövelt kidobószám (1+12 tús) és a nagyobb modellap (905×905 mm) összetett termékek és többfeszkes szerszámok alkalmazását teszi lehetővé.

Tipikus alkalmazási területek

- Csomagolóipari nagy dobozok, fedelek, vödrök többfeszkes szerszámmal
- Autóipari belső és külső alkatrészek (ajtóburkolat elemek)
- Logisztikai ládák és szállítótálcák
- Háztartási nagy méretű termékek
- Mezőgazdasági szerelvények és tároló elemek

Műszaki adatok

Paraméter	Érték
Záróerő	2,880 kN (≈ 294 tonna)
Nyitási löket	550 mm
Felfogólap méret	905×905 mm
Oszlopon belüli távolság	610×610 mm
Max. szerszámmagasság	610 mm
Min. szerszámmagasság	230 mm
Kidobási löket	150 mm
Kidobóerő	77 kN
Kidobók elrendezése	1+12
Csigaátmérő tartomány	Ø52 – Ø68 mm
Befröccsöntési sebesség	Standard >100 mm/s
Hajtásrendszer	Szervohidraulikus
Vezérlő	KEBA 12" érintőképernyő 100 µs CPU 990 szerszámmemória
Motor teljesítmény	45.2 kW
Fűtési teljesítmény	17.2 kW
Olajtartály	340 liter
Gép tömege	8.5 tonna
Külső méretek (H×Sz×M)	6.2×1.5×2.20 m

Fröccsöntő egység – csigaméret variánsok

Minden sor egy-egy csigaátmérő opciót jelent. Csigacserével különböző anyagokhoz és lövetsúlyokhoz igazítható.

Csiga Ø	L/D arány	Inj. nyomás (MPa)	Löket-tért. (cm ³)	Lövetsúly PS (g)	Inj. sebesség (g/s)	Plasztikálás (g/s)	Csigafordulat (rpm)
Ø52 mm	21	230	595	540	244	49	0–222
Ø60 mm	21	173	792	719	324	62	0–222
Ø68 mm	19	134	1017	924	417	81	0–222

CIS – Cyber in Systems Kft. | PowerJet kizárólagos magyar forgalmazó

info@cyberin.hu | www.cyberin.hu | 4183 Kaba, Baross Gábor utca 46.

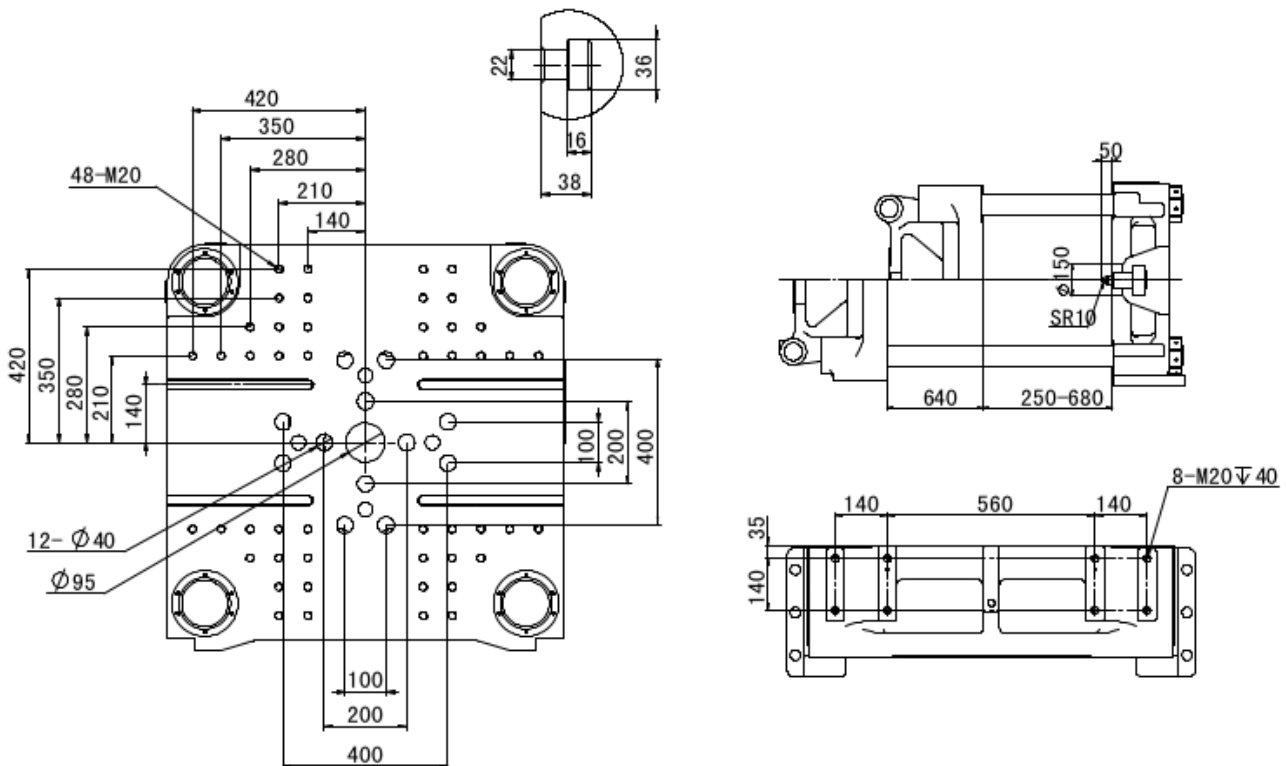
Gépértékesítés | Tanácsadás | Beüzemelés | Alkatrész-ellátás | Szerviz | Oktatás

PowerJet KII330-S8

Szervohidraulikus Precíziós Fröccsöntő Gép
Modell: 3300-1870

3,300 kN

≈ 336 tonna
Záróerő



Termékbemutató

A KII330-S8 a sorozat egyik legkedveltebb modellje 3300 kN záróerővel. Közel 1,2 kg-os lövetsúlykapacitása és nagy modellapja (980×980 mm) a csomagolóipar, az autóipar és a mezőgazdasági szektor szerszámainak többségét befogadja.

Tipikus alkalmazási területek

- Autóipari közepes méretű külső és belső alkatrészek
- Csomagolóipari nagy termékek (5–20 literes vödrök, ládák)
- Mezőgazdasági öntözőrendszer elemek, fittingek, tartályok
- Logisztikai és ipari tároló megoldások
- Háztartási nagy termék kategória (kerti eszközök, tárolók)

Műszaki adatok

Paraméter	Érték
Záróerő	3,300 kN (≈ 336 tonna)
Nyitási löket	640 mm
Felfogólap méret	980×980 mm
Oszlopon belüli távolság	670×670 mm
Max. szerszámmagasság	680 mm
Min. szerszámmagasság	250 mm
Kidobási löket	180 mm
Kidobóerő	77 kN
Kidobók elrendezése	1+12
Csigaátmérő tartomány	Ø60 – Ø75 mm
Befröccsöntési sebesség	Standard >100 mm/s
Hajtásrendszer	Szervohidraulikus
Vezérlő	KEBA 12" érintőképernyő 100 µs CPU 990 szerszámmemória
Motor teljesítmény	55.2 kW
Fűtési teljesítmény	20.8 kW
Olajtartály	356 liter
Gép tömege	9.7 tonna
Külső méretek (H×Sz×M)	6.6×1.8×2.20 m

Fröccsöntő egység – csigaméret variánsok

Minden sor egy-egy csigaátmérő opciót jelent. Csigacserével különböző anyagokhoz és lövetsúlyokhoz igazítható.

Csiga Ø	L/D arány	Inj. nyomás (MPa)	Löket-tért. (cm³)	Lövetsúly PS (g)	Inj. sebesség (g/s)	Plasztikálás (g/s)	Csigafordulat (rpm)
Ø60 mm	21	213	877	780	329	55	0–208
Ø68 mm	20.6	166	1126	1002	423	77	0–208
Ø75 mm	19	136	1370	1219	514	89	0–208

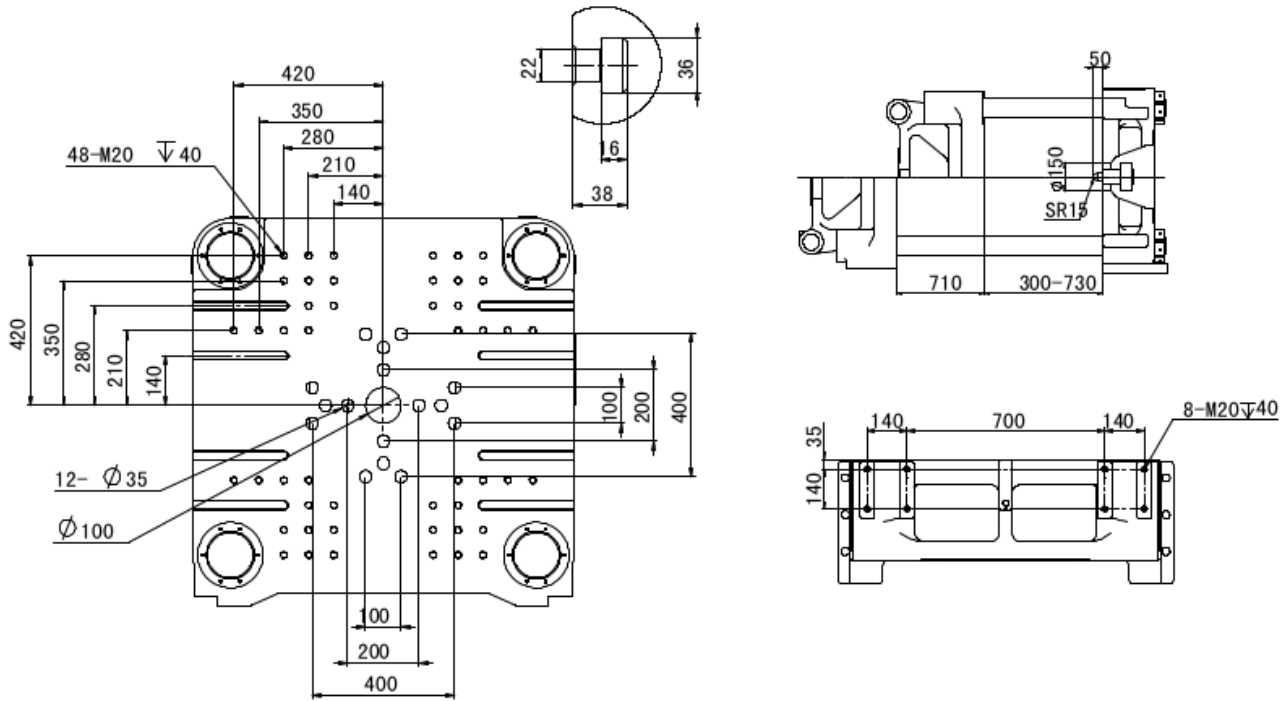
CIS – Cyber in Systems Kft. | PowerJet kizárólagos magyar forgalmazó
 info@cyberin.hu | www.cyberin.hu | 4183 Kaba, Baross Gábor utca 46.
 Gépértékesítés | Tanácsadás | Beüzemelés | Alkatrész-ellátás | Szerviz | Oktatás

PowerJet KII400-S8

Szervohidraulikus Precíziós Fröccsöntő Gép
Modell: 4000-2500

4,000 kN

≈ 408 tonna
Záróerő



Termékbemutató

A KII400-S8 belép a nagy kategóriába 4000 kN záróerővel és négy csigaméret-opcióval (Ø68–90 mm). Lövéstípus-tartománya 1088–1869 g. Az autóipar, a logisztika és a nagy csomagolóipari termékek gyártásának igényeit egyaránt teljesíti.

Tipikus alkalmazási területek

- Autóipari közepes-nagy alkatrészek (lökharítóelemek, ajtókeretek)
- Logisztikai és ipari ládák, raklapok, szállítótálcák
- Nagy csomagolóipari termékek (25–50 l tartályok)
- Mezőgazdasági nagy alkatrészek (szállítóládák)
- Ipari műszaki alkatrészek (PA, PP-GF töltött anyagok)

Műszaki adatok

Paraméter	Érték
Záróerő	4,000 kN (≈ 408 tonna)
Nyitási löket	710 mm
Felfogólap méret	1080×1060 mm
Oszlopon belüli távolság	740×720 mm
Max. szerszámmagasság	730 mm
Min. szerszámmagasság	300 mm
Kidobási löket	210 mm
Kidobóerő	110 kN
Kidobók elrendezése	1+12
Csigaátmérő tartomány	Ø68 – Ø90 mm
Befröccsöntési sebesség	Standard >100 mm/s
Hajtásrendszer	Szervohidraulikus
Vezérlő	KEBA 12" érintőképernyő 100 µs CPU 990 szerszámmemória
Motor teljesítmény	63.6 kW
Fűtési teljesítmény	27.6 kW
Olajtartály	470 liter
Gép tömege	15 tonna
Külső méretek (H×Sz×M)	7.9×1.9×2.20 m

Fröccsöntő egység – csigaméret variánsok

Minden sor egy-egy csigaátmérő opciót jelent. Csigacserével különböző anyagokhoz és lövetsúlyokhoz igazítható.

Csiga Ø	L/D arány	Inj. nyomás (MPa)	Löket-térf. (cm³)	Lövetsúly PS (g)	Inj. sebesség (g/s)	Plasztikálás (g/s)	Csigafordulat (rpm)
Ø68 mm	22	208	1198	1088	431	73	0–200
Ø75 mm	20	171	1458	1324	524	98	0–200
Ø83 mm	19	140	1786	1590	642	109	0–200
Ø90 mm	19	119	2099	1869	755	119	0–200

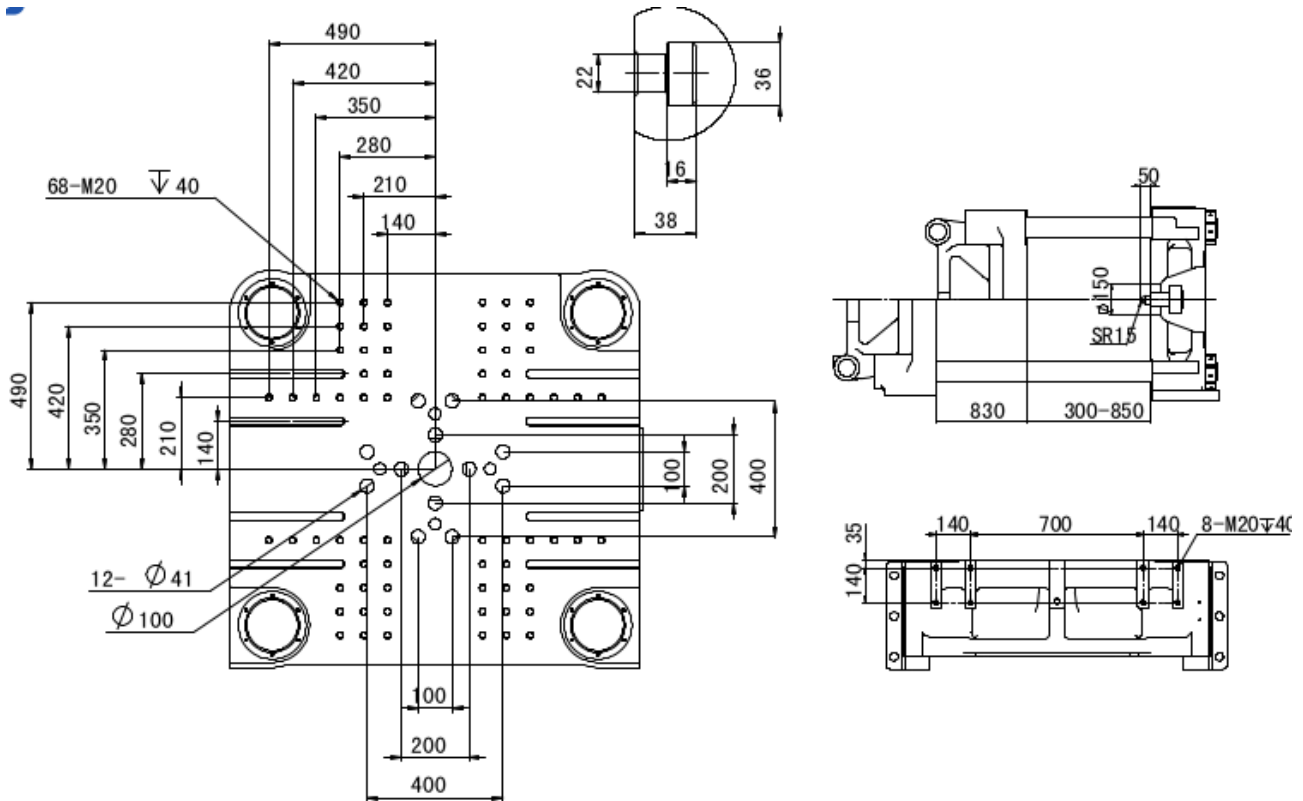
CIS – Cyber in Systems Kft. | PowerJet kizárólagos magyar forgalmazó
 info@cyberin.hu | www.cyberin.hu | 4183 Kaba, Baross Gábor utca 46.
 Gépértékesítés | Tanácsadás | Beüzemelés | Alkatrész-ellátás | Szerviz | Oktatás

PowerJet KII500-S8

Szervohidraulikus Precíziós Fröccsöntő Gép
Modell: 5000-3600

5,000 kN

≈ 510 tonna
Záróerő



Termékbemutató

A KII500-S8 az 5000 kN-os kategória kulcsmodellje négy csigaméret-opcióval (Ø75–100 mm) és közel 2,73 tonna maximális lövetsúllyal. A dupla motorrendszer nagy teljesítményt és energiahatékonyságot biztosít egyszerre.

Tipikus alkalmazási területek

- Autóipari nagy külső alkatrészek (lökharítók, motorháztető elemek)
- Logisztikai ládák és nagy szállítópaletta elemek
- Ipari tárolórendszerek (nagy ládák, tartályok)
- Mezőgazdasági nagy szerelvények és tartályelemek
- Nagy csomagolóipari konténerek és tartályok

Műszaki adatok

Paraméter	Érték
Záróerő	5,000 kN (≈ 510 tonna)
Nyitási löket	830 mm
Felfogólap méret	1230×1190 mm
Oszlopon belüli távolság	820×780 mm
Max. szerszámmagasság	850 mm
Min. szerszámmagasság	300 mm
Kidobási löket	220 mm
Kidobóerő	135 kN
Kidobók elrendezése	1+12
Csigaátmérő tartomány	Ø75 – Ø100 mm
Befröccsöntési sebesség	Standard >100 mm/s
Hajtásrendszer	Szervohidraulikus
Vezérlő	KEBA 12" érintőképernyő 100 µs CPU 990 szerszámmemória
Motor teljesítmény	29.3+45.2 kW
Fűtési teljesítmény	33.2 kW
Olajtartály	640 liter
Gép tömege	17 tonna
Külső méretek (H×Sz×M)	8.7×2.1×2.20 m

Fröccsöntő egység – csigaméret variánsok

Minden sor egy-egy csigaátmérő opciót jelent. Csigacserével különböző anyagokhoz és lövetsúlyokhoz igazítható.

Csiga Ø	L/D arány	Inj. nyomás (MPa)	Löket-térf. (cm³)	Lövetsúly PS (g)	Inj. sebesség (g/s)	Plasztikálás (g/s)	Csigafordulat (rpm)
Ø75 mm	21	210	1723	1534	502	84	0–188
Ø83 mm	21.8	171	2110	1879	615	99	0–188
Ø90 mm	20	146	2481	2209	723	109	0–188
Ø100 mm	19	118	3063	2727	892	144	0–188

CIS – Cyber in Systems Kft. | PowerJet kizárólagos magyar forgalmazó

info@cyberin.hu | www.cyberin.hu | 4183 Kaba, Baross Gábor utca 46.

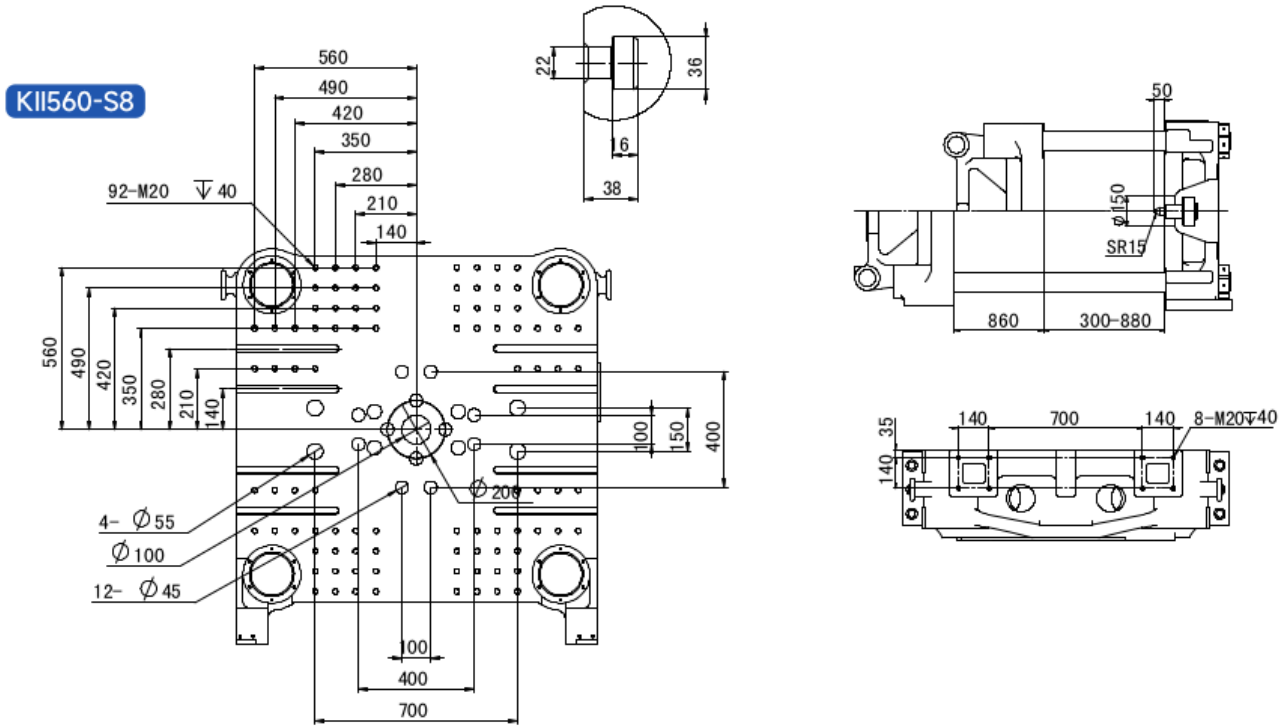
Gépértékesítés | Tanácsadás | Beüzemelés | Alkatrész-ellátás | Szerviz | Oktatás

PowerJet KII560-S8

Szervohidraulikus Precíziós Fröccsöntő Gép
Modell: 5600-4500

5,600 kN

≈ 571 tonna
Záróerő



Termékbemutató

A KII560-S8 az 5600 kN-os kategória kiemelkedő modellje egyedi 1+16 tűs kidobórendszerrel. Négyzetes modellapja (1230×1230 mm) szimmetrikus, nagy többfeszkes szerszámokhoz ideális.

Tipikus alkalmazási területek

- Autóipari nagy szerkezeti alkatrészek (csomagtartó belső, padlólemez)
- Nagy logisztikai ládák, euro-paletta elemek
- Ipari tartályok és nagy tároló alkatrészek
- Mezőgazdasági nagy fröccsöntött elemek
- Nagy csomagolóipari konténerek (20 l+ tartályok)

Műszaki adatok

Paraméter	Érték
Záróerő	5,600 kN (≈ 571 tonna)
Nyitási löket	860 mm
Felfogólap méret	1230×1230 mm
Oszlopon belüli távolság	860×860 mm
Max. szerszámmagasság	880 mm
Min. szerszámmagasság	330 mm
Kidobási löket	240 mm
Kidobóerő	135 kN
Kidobók elrendezése	1+16
Csigaátmérő tartomány	Ø75 – Ø100 mm
Befröccsöntési sebesség	Standard >100 mm/s
Hajtásrendszer	Szervohidraulikus
Vezérlő	KEBA 12" érintőképernyő 100 µs CPU 990 szerszámmemória
Motor teljesítmény	63.6 kW
Fűtési teljesítmény	33.2 kW
Olajtartály	700 liter
Gép tömege	23 tonna
Külső méretek (H×Sz×M)	9.2×2.3×2.10 m

Fröccsöntő egység – csigaméret variánsok

Minden sor egy-egy csigaátmérő opciót jelent. Csigacserével különböző anyagokhoz és lövetsúlyokhoz igazítható.

Csiga Ø	L/D arány	Inj. nyomás (MPa)	Löket-térf. (cm³)	Lövetsúly PS (g)	Inj. sebesség (g/s)	Plasztikálás (g/s)	Csigafordulat (rpm)
Ø75 mm	21	231	1944	1769	418	84	0–172
Ø83 mm	21.8	188	2381	2166	512	99	0–172
Ø90 mm	20	160	2799	2547	602	109	0–172
Ø100 mm	19	130	3456	3145	744	144	0–172

CIS – Cyber in Systems Kft. | PowerJet kizárólagos magyar forgalmazó

info@cyberin.hu | www.cyberin.hu | 4183 Kaba, Baross Gábor utca 46.

Gépértékesítés | Tanácsadás | Beüzemelés | Alkatrész-ellátás | Szerviz | Oktatás

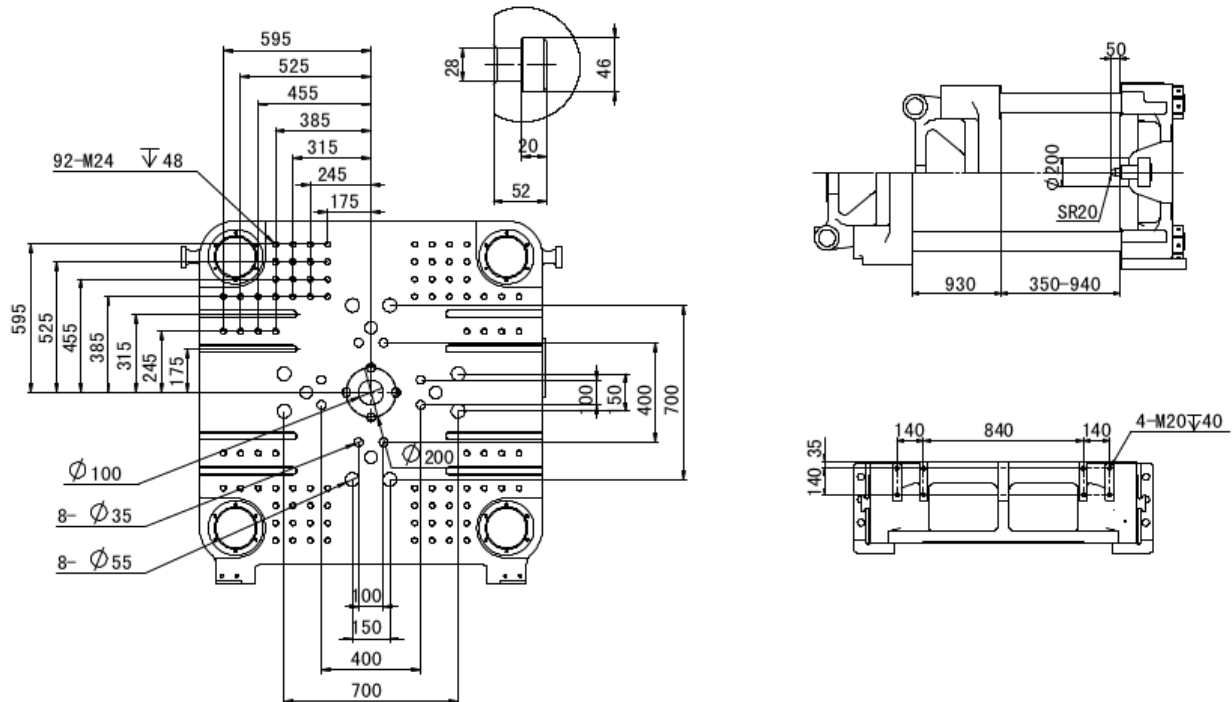
PowerJet KII680-S8

Szervohidraulikus Precíziós Fröccsöntő Gép
Modell: 6800-5500

6,800 kN

≈ 693 tonna
Záróerő

KII680-S8



Termékbemutató

A KII680-S8 a nagy kategória belépő modellje 6800 kN záróerővel és 1+20 tűs kidobórendszerrel. Négy csigaméret-opsióval és 4 tonna feletti maximális lövetsúllyal a legnehezebb ipari feladatokhoz is megfelel.

Tipikus alkalmazási területek

- Autóipari nagy karosszériaelemek és szerkezeti alkatrészek
- Nagy ipari ládák, paletta-rendszerek, konténerek
- Logisztikai nehézalkatrészek (euro-paletta, szállítóeszközök)
- Építőipari műanyag alkatrészek (csatornaelemek)
- Mezőgazdasági nagy berendezéselemek és tartályok

Műszaki adatok

Paraméter	Érték
Záróerő	6,800 kN (≈ 693 tonna)
Nyitási löket	930 mm
Felfogólap méret	1400×1400 mm
Oszlopon belüli távolság	940×940 mm
Max. szerszámmagasság	940 mm
Min. szerszámmagasság	350 mm
Kidobási löket	280 mm
Kidobóerő	184 kN
Kidobók elrendezése	1+20
Csigaátmérő tartomány	Ø85 – Ø110 mm
Befröccsöntési sebesség	Standard >100 mm/s
Hajtásrendszer	Szervohidraulikus
Vezérlő	KEBA 12" érintőképernyő 100 µs CPU 990 szerszámmemória
Motor teljesítmény	37+37 kW
Fűtési teljesítmény	39.3 kW
Olajtartály	770 liter
Gép tömege	26 tonna
Külső méretek (H×Sz×M)	9.6×2.4×2.10 m

Fröccsöntő egység – csigaméret variánsok

Minden sor egy-egy csigaátmérő opciót jelent. Csigacserével különböző anyagokhoz és lövetsúlyokhoz igazítható.

Csiga Ø	L/D arány	Inj. nyomás (MPa)	Löket-térf. (cm³)	Lövetsúly PS (g)	Inj. sebesség (g/s)	Plasztikálás (g/s)	Csigafordulat (rpm)
Ø85 mm	23.5	208	2667	2375	566	97	0–144
Ø90 mm	22.4	186	2990	2663	635	113	0–144
Ø100 mm	20	150	3691	3287	784	146	0–144
Ø110 mm	18.5	124	4464	4062	948	170	0–144

CIS – Cyber in Systems Kft. | PowerJet kizárólagos magyar forgalmazó

info@cyberin.hu | www.cyberin.hu | 4183 Kaba, Baross Gábor utca 46.

Gépértékesítés | Tanácsadás | Beüzemelés | Alkatrész-ellátás | Szerviz | Oktatás

Műszaki adatok

Paraméter	Érték
Záróerő	8,500 kN (≈ 867 tonna)
Nyitási löket	1030 mm
Felfogólap méret	1550×1550 mm
Oszlopon belüli távolság	1040×1040 mm
Max. szerszámmagasság	1050 mm
Min. szerszámmagasság	380 mm
Kidobási löket	280 mm
Kidobóerő	184 kN
Kidobók elrendezése	1+20
Csigaátmérő tartomány	Ø90 – Ø120 mm
Befröccsöntési sebesség	Standard >100 mm/s
Hajtásrendszer	Szervohidraulikus
Vezérlő	KEBA 12" érintőképernyő 100 µs CPU 990 szerszámmemória
Motor teljesítmény	89.5 kW
Fűtési teljesítmény	41.6 kW
Olajtartály	770 liter
Gép tömege	35 tonna
Külső méretek (H×Sz×M)	10.4×2.4×2.20 m

Fröccsöntő egység – csigaméret variánsok

Minden sor egy-egy csigaátmérő opciót jelent. Csigacserével különböző anyagokhoz és lövetsúlyokhoz igazítható.

Csiga Ø	L/D arány	Inj. nyomás (MPa)	Löket-térf. (cm ³)	Lövetsúly PS (g)	Inj. sebesség (g/s)	Plasztikálás (g/s)	Csigafordulat (rpm)
Ø90 mm	23.5	235	3149	2866	596	118	0–159
Ø100 mm	21	190	3888	3538	736	146	0–159
Ø110 mm	20	157	4704	4281	882	176	0–159
Ø120 mm	18.3	132	5598	5094	1060	209	0–159

CIS – Cyber in Systems Kft. | PowerJet kizárólagos magyar forgalmazó
 info@cyberin.hu | www.cyberin.hu | 4183 Kaba, Baross Gábor utca 46.
 Gépértékesítés | Tanácsadás | Beüzemelés | Alkatrész-ellátás | Szerviz | Oktatás

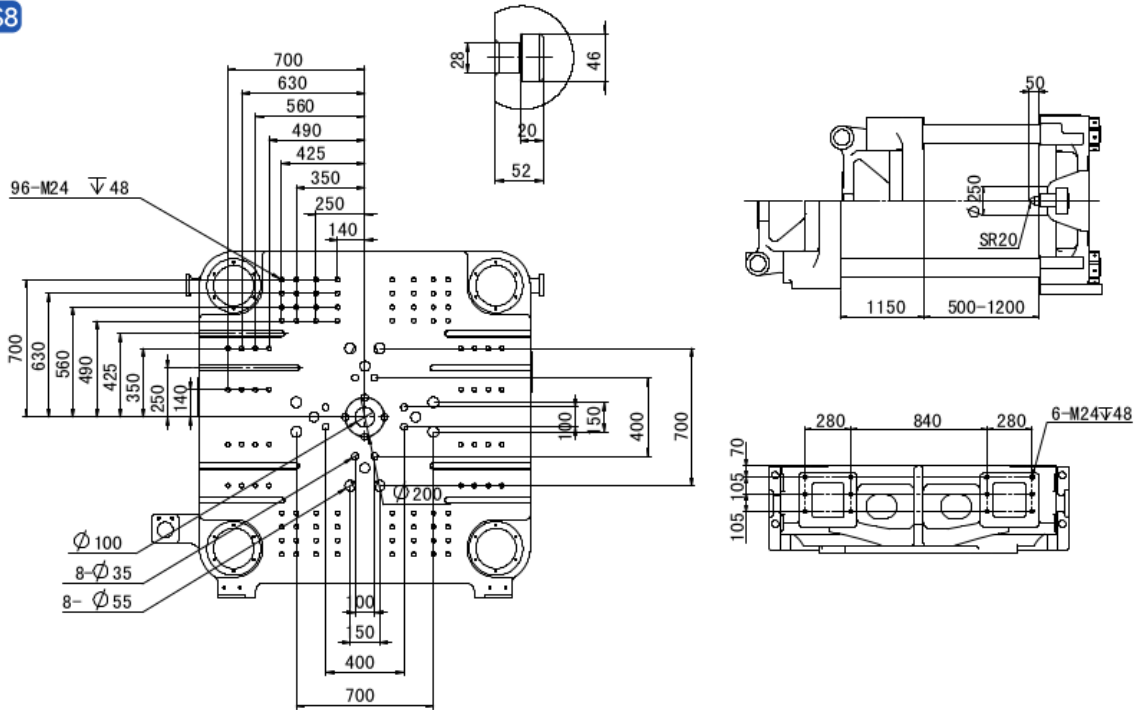
PowerJet KII1000-S8

Szervohidraulikus Precíziós Fröccsöntő Gép
Modell: 10000-9530

10,000 kN

≈ 1020 tonna
Záróerő

KII1000-S8



Termékbemutató

A KII1000-S8 az ezer tonnás kategória referenciamodellje 10 000 kN záróerővel. Közel 6,65 tonna maximális lövetsúlya és az 1690×1690 mm-es modellapja a sorozat egyik legnagyobb munkaterét kínálja.

Tipikus alkalmazási területek

- Nagy autóiipari karosszériaelemek és komplex összeállítások
- Nagy logisztikai ládák, rakodópaletta rendszerek
- Infrastruktúra csatornaelemek és nagy idomok
- Nagy ipari tartályok és tárolórendszer elemek
- Mezőgazdasági nagy gépek műanyag burkolóelemei

Műszaki adatok

Paraméter	Érték
Záróerő	10,000 kN (≈ 1020 tonna)
Nyitási löket	1150 mm
Felfogólap méret	1690×1690 mm
Oszlopon belüli távolság	1160×1160 mm
Max. szerszámmagasság	1200 mm
Min. szerszámmagasság	500 mm
Kidobási löket	350 mm
Kidobóerő	290 kN
Kidobók elrendezése	1+20
Csigaátmérő tartomány	Ø100 – Ø130 mm
Befröccsöntési sebesség	Standard >100 mm/s
Hajtásrendszer	Szervohidraulikus
Vezérlő	KEBA 12" érintőképernyő 100 µs CPU 990 szerszámmemória
Motor teljesítmény	116.1 kW
Fűtési teljesítmény	49.5 kW
Olajtartály	945 liter
Gép tömege	50 tonna
Külső méretek (H×Sz×M)	11.4×2.7×2.50 m

Fröccsöntő egység – csigaméret variánsok

Minden sor egy-egy csigaátmérő opciót jelent. Csigacserével különböző anyagokhoz és lövetsúlyokhoz igazítható.

Csiga Ø	L/D arány	Inj. nyomás (MPa)	Löket-térf. (cm³)	Lövetsúly PS (g)	Inj. sebesség (g/s)	Plasztikálás (g/s)	Csigafordulat (rpm)
Ø100 mm	23	221	4320	3931	724	126	0–127
Ø110 mm	21	182	5227	4756	876	153	0–127
Ø120 mm	19.2	153	6220	5661	1043	182	0–127
Ø130 mm	18.5	131	7300	6643	1224	222	0–127

CIS – Cyber in Systems Kft. | PowerJet kizárólagos magyar forgalmazó

info@cyberin.hu | www.cyberin.hu | 4183 Kaba, Baross Gábor utca 46.

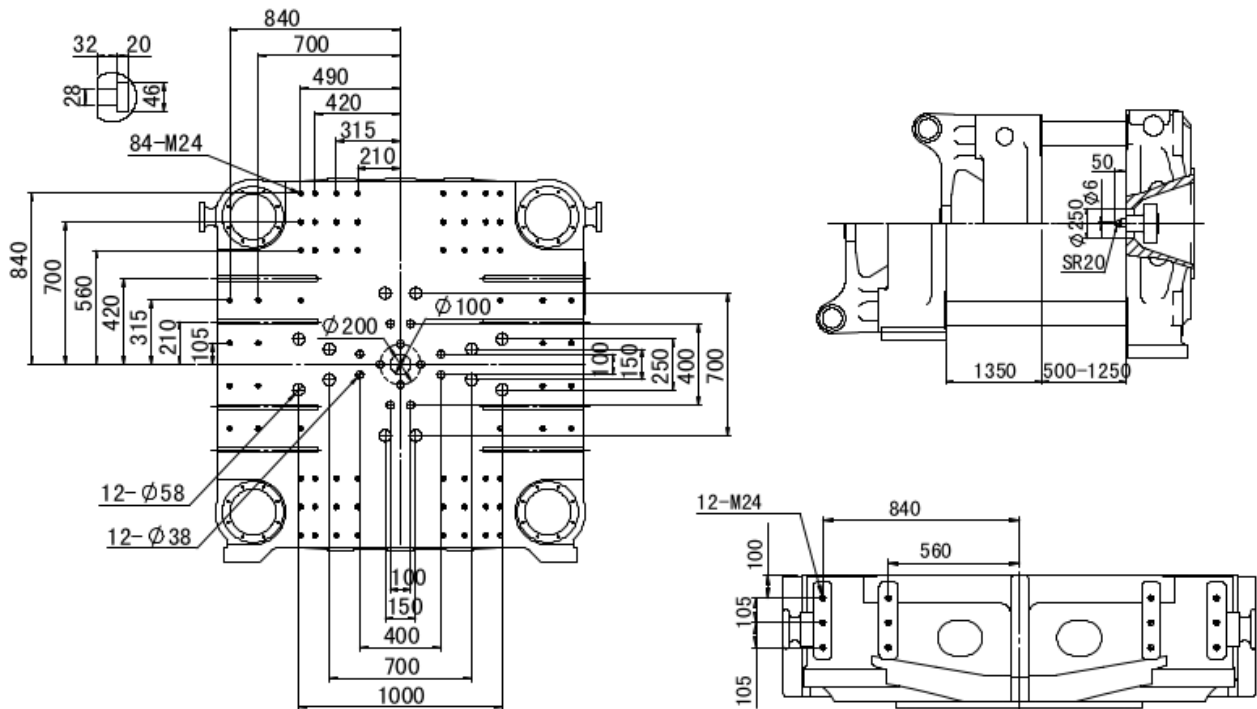
Gépértékesítés | Tanácsadás | Beüzemelés | Alkatrész-ellátás | Szerviz | Oktatás

PowerJet KII1200-S8

Szervohidraulikus Precíziós Fröccsöntő Gép
Modell: 12000-9530

12,000 kN

≈ 1223 tonna
Záróerő



Termékbemutató

A KII1200-S8 a KII1000 nagyobb záróerejű változata 12 000 kN záróerővel. A bővített 1800×1800 mm-es modellap és az 1+24 tűs kidobórendszer különösen összetett, nagy kiterjedésű termékek befogadására alkalmas.

Tipikus alkalmazási területek

- Igen nagy autóiipari karosszériaelemek (komplex lökhárítók, tetőelemek)
- Nehézipari nagy ládák, euro-konténerek, szállítótálcák
- Nagy infrastruktúra elemek (szennyvízidom, csatornaszakasz)
- Mezőgazdasági és erdészeti gépek nagy burkolóelemei
- Nagy ipari tárolótartályok

Műszaki adatok

Paraméter	Érték
Záróerő	12,000 kN (≈ 1223 tonna)
Nyitási löket	1310 mm
Felfogólap méret	1800×1800 mm
Oszlopon belüli távolság	1250×1250 mm
Max. szerszámmagasság	1250 mm
Min. szerszámmagasság	500 mm
Kidobási löket	320 mm
Kidobóerő	215 kN
Kidobók elrendezése	1+24
Csigaátmérő tartomány	Ø100 – Ø130 mm
Befröccsöntési sebesség	Standard >100 mm/s
Hajtásrendszer	Szervohidraulikus
Vezérlő	KEBA 12" érintőképernyő 100 µs CPU 990 szerszámmemória
Motor teljesítmény	116.1 kW
Fűtési teljesítmény	49.5 kW
Olajtartály	945 liter
Gép tömege	56 tonna
Külső méretek (H×Sz×M)	11.6×2.91×2.50 m

Fröccsöntő egység – csigaméret variánsok

Minden sor egy-egy csigaátmérő opciót jelent. Csigacserével különböző anyagokhoz és lövetsúlyokhoz igazítható.

Csiga Ø	L/D arány	Inj. nyomás (MPa)	Löket-térf. (cm ³)	Lövetsúly PS (g)	Inj. sebesség (g/s)	Plasztikálás (g/s)	Csigafordulat (rpm)
Ø100 mm	23	221	4320	3931	724	126	0–127
Ø110 mm	21	182	5227	4756	876	153	0–127
Ø120 mm	19.2	153	6220	5661	1043	182	0–127
Ø130 mm	18.5	131	7300	6643	1224	222	0–127

CIS – Cyber in Systems Kft. | PowerJet kizárólagos magyar forgalmazó

info@cyberin.hu | www.cyberin.hu | 4183 Kaba, Baross Gábor utca 46.

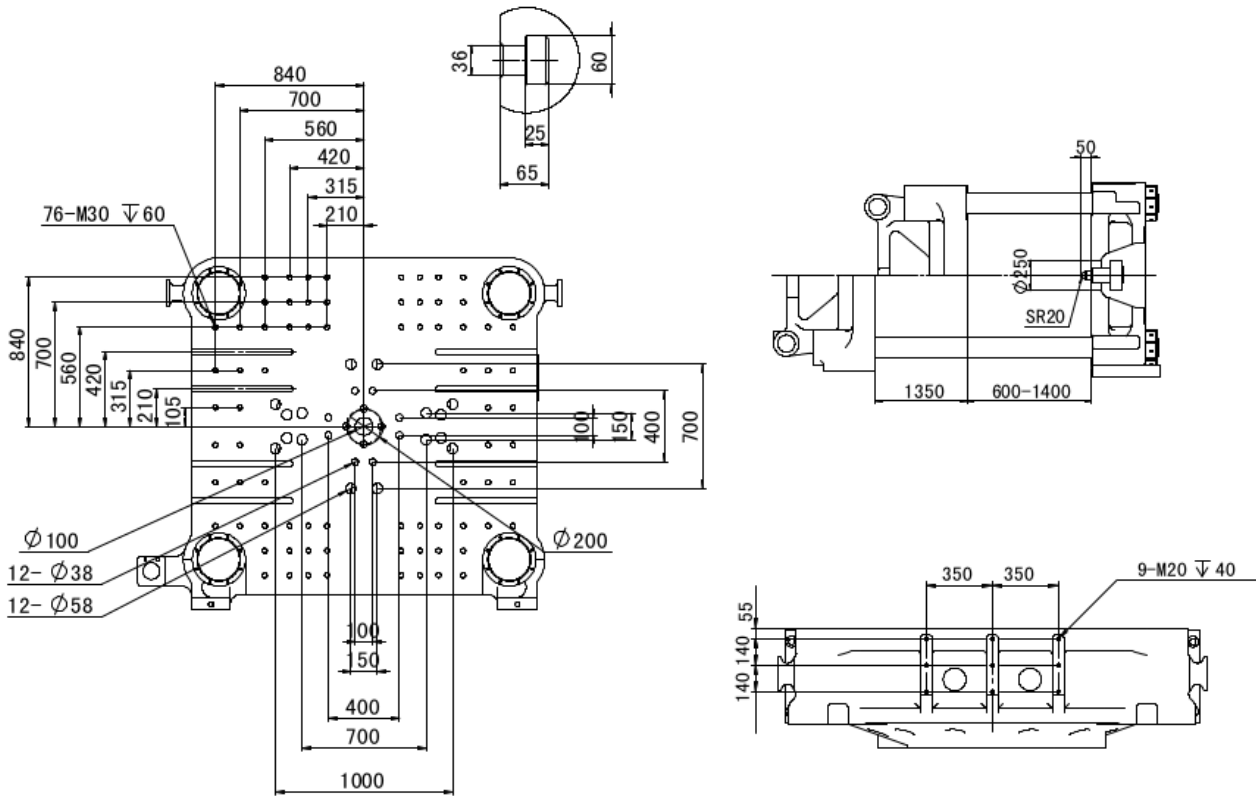
Gépértékesítés | Tanácsadás | Beüzemelés | Alkatrész-ellátás | Szerviz | Oktatás

PowerJet KII1380-S8

Szervohidraulikus Precíziós Fröccsöntő Gép
Modell: 13800-12000

13,800 kN

≈ 1407 tonna
Záróerő



Termékbemutató

A KII1380-S8 a PowerJet KII sorozat csúcsmo­dellje 13 800 kN záróerővel. A közel 8,7 tonna maximális lövetsúly, a 2000×1950 mm-es hatalmas mo­dellap és az 1+24 tús kidobórendszer a sorozat abszolút csúcsa.

Tipikus alkalmazási területek

- Autóipari legnagyobb karosszériaelemek (teljes lökhárítók, tetőpanelek)
- Igen nagy logisztikai konténerek, euro-paletta rendszerek
- Nagy infrastruktúra elemek (szennyvízcsatorna idomok)
- Nehézipari nagy ipari tartályok és sziló alapelemek
- Nagy mezőgazdasági és építőipari műanyag szerkezetek

Műszaki adatok

Paraméter	Érték
Záróerő	13,800 kN (≈ 1407 tonna)
Nyitási löket	1350 mm
Felfogólap méret	2000×1950 mm
Oszlopon belüli távolság	1420×1280 mm
Max. szerszámmagasság	1400 mm
Min. szerszámmagasság	600 mm
Kidobási löket	380 mm
Kidobóerő	300 kN
Kidobók elrendezése	1+24
Csigaátmérő tartomány	Ø110 – Ø140 mm
Befröccsöntési sebesség	Standard >100 mm/s
Hajtásrendszer	Szervohidraulikus
Vezérlő	KEBA 12" érintőképernyő 100 µs CPU 990 szerszámmemória
Motor teljesítmény	137.2 kW
Fűtési teljesítmény	84.2 kW
Olajtartály	1051 liter
Gép tömege	70 tonna
Külső méretek (H×Sz×M)	13.0×3.0×3.00 m

Fröccsöntő egység – csigaméret variánsok

Minden sor egy-egy csigaátmérő opciót jelent. Csigacserével különböző anyagokhoz és lövetsúlyokhoz igazítható.

Csiga Ø	L/D arány	Inj. nyomás (MPa)	Löket-térf. (cm ³)	Lövetsúly PS (g)	Inj. sebesség (g/s)	Plasztikálás (g/s)	Csigafordulat (rpm)
Ø110 mm	21	204	5892	5259	892	123	0–102
Ø120 mm	21	171	7012	6381	1061	147	0–102
Ø130 mm	19.3	146	8229	7488	1163	172	0–102
Ø140 mm	18.9	127	9544	8685	1349	208	0–102

CIS – Cyber in Systems Kft. | PowerJet kizárólagos magyar forgalmazó

info@cyberin.hu | www.cyberin.hu | 4183 Kaba, Baross Gábor utca 46.

Gépértékesítés | Tanácsadás | Beüzemelés | Alkatrész-ellátás | Szerviz | Oktatás