

CYBER IN SYSTEMS KFT.
a PowerJet kizárólagos forgalmazója

PowerJet DP Sorozat

Kétlapos (Two-Platen) Szervohidraulikus Fröccsöntő Gépek
6 500 – 33 000 kN | 12 gépméret

Termékismertető



01

Nagy nyitási löket

Kétlapos kialakítás: akár 4
200 mm-es maximális
daylight – mély üregű
termékekhez

02

Kis alapterület

Nincs hátsó lap: kisebb
helyigény ugyanakkora
záróerő és szerszámtér
mellett

03

Szervohidraulikus hajtás

Energiatakarékos
szervomotoros hajtás: 30–
50% megtakarítás a
hagyományos hidraulikus
géphez képest

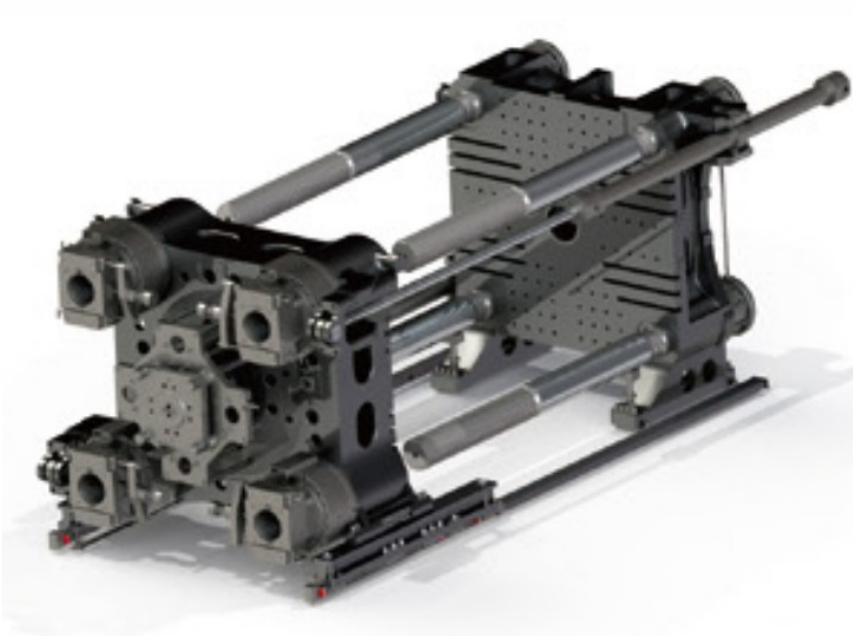
04

Széles mérettartomány

6 500 – 33 000 kN záróerő,
12 gépméret – logisztikától
autóiparig

1. Kétlapos zárószervezet (Two-Platen Clamping)

A DP sorozat fő megkülönböztető jellemzője – direkt hidraulikus zárás



A DP sorozat kétlapos (two-platen) direkt hidraulikus zárószervezettel rendelkezik. A hagyományos toggle (könyökemelő) gépeknél alkalmazott hátsó lapot és könyökemelő mechanizmust a DP gépeknél négy, közvetlenül a mozgó lapba épített nagyfokozatú hidraulikus záróhenger váltja fel. Ezek a hengerek a gépen végighúzódnak az oszlopokon a mozgó lapban reteszelik, majd a záróerőt közvetlenül fejtik ki.

Kétlapos kialakítás előnyei

Nagy nyitási löket (daylight)

Azonos záróerőhöz kisebb alapterület szükséges a hagyományos toggle gépeknél. A DP sorozat maximális daylight értéke 1 850 – 4 200 mm a mérettől függően. Ez a mély üregű termékek (pl. 100 l-es szemetes tartályok) gyártásának alapfeltétele.

Nincs szerszámmagasság-beállítás

A direkt zárórendszer automatikusan kompenzálja a különböző szerszámmagasságokat (automatikus mold thickness adjustment) – nincs szükség kézi beállításra szerszámcsere után.

Kisebb alapterület

A hátsó lap hiánya révén a DP gép hossza rövidebb, mint egy azonos záróerejű toggle gépé. Kisebb csarnokhely szükséges ugyanakkora gyártókapacitáshoz.

Zárórendszer felépítése

Négy egymástól független záróhenger

A négy nagyfokozatú záróhenger egyenletesen osztja el a záróerőt a mozgó lap négy sarkán – minimális szerszámlap-deformáció, pontos és reprodukálható záróerő.

Innovatív reteszelési szerkezet

A szinkronos hasított anyás (synchronous split nut) reteszelés gyors és pontos – magas sebességgel és pontossággal működik, alacsony zajszinttel.

Lineáris sínes mozgólap-vezetés

A mozgó lap lineáris sínen fut – alacsony súrlódás, kis energiavesztés, hosszú élettartam és stabil, egyenletes pozicionálás jellemzi.

2. Szervohidraulikus hajtásrendszer

Energiatakarékos, csendes, pontos



Szervohidraulikus hajtás

A DP sorozat szervohidraulikus hajtása változó fordulátú szervomotorral vezéri a hidraulikus szivattyút. A rendszer csak annyi energiát fogyaszt, amennyire a folyamat aktuálisan szükség van – felesleges szállítás nincs, fölösleges hőtermelés nincs.

30–50% energiamegtakarítás a hagyományos hidraulikus géphez képest

Kis tehetetlenség, alacsony zajszint, gyors dinamikus válasz. Opcionálisan servóelektromos adagolással tovább csökkenthető az energiafogyasztás – ez több mint 30% megtakarítást jelent a hagyományos hidromotor adagoláshoz képest.

3. Fröccsöntő egység

Nagy L/D arányú csigák | precíz befröccsöntés | arányos háttérnyomás-vezérlés

A DP sorozat fröccsöntő egysége vízszintes, kéthengeres befröccsöntő rendszerrel rendelkezik. A csigák nagy L/D arányúak, ami javítja a plasztikálási kapacitást és az ömledékminőséget. Az arányos háttérnyomás-vezérlés digitális vezérléssel biztosítja a pontos ömledék-homogenizálást. Kétfokozatú (dupla) befröccsöntő henger: kettős hengeres befröccsöntési pozicionálás – stabilabb működés, pontosabb centrálás.

4. Gépváz és gépszerkezet

Stabil, merev, hosszú élettartamú kialakítás

A DP sorozat gépvázat véges elemes analízissel (FEM) optimalizálták. A kidobóhenger a vázban belül van elhelyezve, ami rövidebb gépvázat és kisebb alapterületet eredményez. A mozgó lap záróegységének automatikus zsírkenési rendszere tisztán tartja a gépet, alacsonyan tartja a karbantartási költségeket és meghosszabbítja a géplélettartamot. A záróegység részei automatikusan kentek – nincs kézi kenési igény az operátor részéről.

5. KEBA vezérlőrendszer

12" érintőképernyő | 100 µs CPU | 1 000 szerszámmemória



KEBA – Gyors, precíz, felhasználóbarát

A KEBA vezérlőrendszer 12 colos érintőképernyővel és 100 µs CPU feldolgozási ciklussal rendelkezik. 1 000 szerszámmemória-hely minimalizálja az állásidőt termékváltáskor.

- 12" nagy érintőképernyő – forgatható, ergonomikus
- CPU 100 µs – gyors reakció, magas vezérlési pontosság
- 1 000 szerszám memóriahely – gyors és hibamentes váltás
- Automatikus szerszámmagasság-beállítás (DP specifikus)
- SPC (Statistical Process Control) valós idejű lista
- USB-s programfrissítés – egyszerű szoftverkövetés
- Hálózati (factory networking) csatlakozás előkészítve

6. Miért a PowerJet DP?

A sorozat 6 fő erőssége – értékesítési összefoglaló

Nagy nyitási löket

Akár 4 200 mm-es maximális daylight – mély üregű termékek (szemetes tartályok, IBC konténerek, raklapok) gyártása, ami toggle gépen nem lehetséges.

Energiatakarékos hajtás

Szervohidraulikus hajtás: 30–50% energiamegtakarítás a hagyományos hidraulikus géphez képest. Lineáris sínes mozgólappal: alacsony súrlódás, további energiamegtakarítás.

Széles mérettartomány

6 500 – 33 000 kN záróerő, 12 gépméret. Azonos technológiai platform és vezérlőrendszer az egész sorozatban – egységes kezelési tapasztalat.

Kis alapterület

Nincs hátsó lap – rövidebb gépváz, kisebb csarnokhely szükséglete azonos záróerőhöz. Különösen előnyös szűk gyártócsarnokban.

Nincs szerszámmagasság-beállítás

Automatikus mold thickness adjustment: szerszámcsere után nincs kézi beállítás. Gyorsabb átállítás, kevesebb operátor-beavatkozás, rövidebb állásidő.

CIS magyar támogatás

Kizárólagos magyar forgalmazó. Helyi szerviz, alkatrész-ellátás, beüzemelés, oktatás, teljes körű support Magyarországon.

Műszaki adatok

Jellemző	Egység	Érték
Zárószervezet típusa		Direkt hidraulikus kétlapos (two-plate)
Elméleti záróerő	kN	6 500
Mozgó lap löket (nyitási)	mm	1 500 / 900
Max. Nyitás (max. daylight)	mm	1 850
Oszloptávolság (tie bar)	mm	960 × 860
Szerszámmagasság (min–max)	mm	350 – 950
Kidobó löket	mm	300
Kidobó erő (elméleti)	kN	166
Vezérlő		KEBA 12" érintőképernyő 100 µs CPU 1 000 szerszámmemória
Hidraulikus rendszernyomás	MPa	17,5
Olajszivattyú motor	kW	44 + 35
Fűtési teljesítmény	kW	47
Olajtartály kapacitás	l	800
Gép tömege (hozzávetőleges)	t	21 – 23

Csigaméret variánsok

Fröccsegység g	Csiga Ø (mm)	L/D arány	Inj. nyomás (MPa)	Löv. térfogat (cm³)	Lövetsúly PS (g)	Inj. sebesség (g/s)	Plasztikálás (g/s)	Csigaford. (rpm)
i5100	85	22	191	2 667	2 427	642	89	145
i5100	90	22	170	2 990	2 721	793	90	145
i5100	100	20,2	138	3 691	3 359	893	136	145
i5500	85	22	213	2 553	2 324	551	89	145
i5500	90	22	190	2 863	2 606	617	90	145
i5500	100	20,2	154	3 534	3 216	762	136	145
i6900	90	22	206	3 340	3 039	598	78	125
i6900	100	22	167	4 123	3 752	738	117	125
i6900	110	20,2	138	4 989	4 540	893	154	125

■ Standard (STD) fröccsegység □ Opcionális (OPT) fröccsegység

Cyber in Systems Kft. – CIS
PowerJet kizárólagos magyarországi forgalmazója

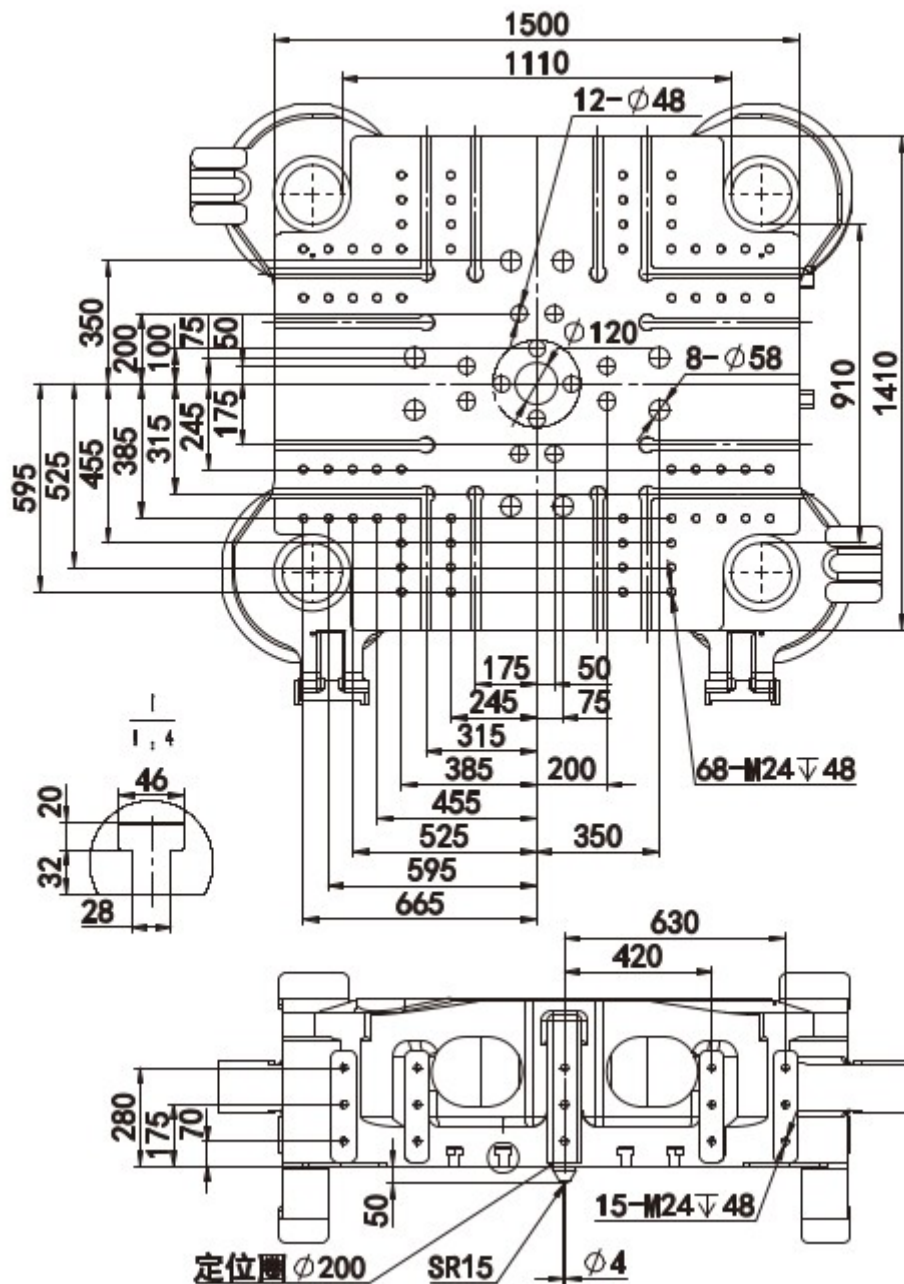
4183 Kaba, Baross Gábor utca 46.
info@cyberin.hu | www.cyberin.hu

PowerJet DP800-S6

Kétlapos (Two-Platen) Szervohidraulikus Fröccsöntő Gép

8 000 kN \approx 800 tonna

Záróerő



Termékbemutató

A DP800-S6 kétlapos direkt hidraulikus zárószervezetű gép, 8 000 kN záróerővel. Nagy szerszámtér (1 110 × 910 mm Oszloptávolság) és 2 050 mm-es maximális nyitási távolság lehetővé teszi mély üregű, nagy méretű termékek gyártását. A szervohidraulikus hajtás alacsony energiafogyasztást és precíz folyamattírányítást biztosít. Széles iparági alkalmazással rendelkezik a csomagolástól az autópárig.

Műszaki adatok

Jellemző	Egység	Érték
Zárószerkezet típusa		Direkt hidraulikus kétlapos (two-plate)
Elméleti záróerő	kN	8 000
Mozgó lap löket (nyitási)	mm	1 600 / 1 000
Max. Nyitás (max. daylight)	mm	2 050
Oszloptávolság (tie bar)	mm	1 110 × 910
Szerszámmagasság (min–max)	mm	450 – 1 050
Kidobó löket	mm	300
Kidobó erő (elméleti)	kN	166
Vezérlő		KEBA 12" érintőképernyő 100 µs CPU 1 000 szerszámmemória
Hidraulikus rendszernyomás	MPa	17,5
Olajszivattyú motor	kW	2 × 44
Fűtési teljesítmény	kW	52
Olajtartály kapacitás	l	1 000
Gép tömege (hozzávetőleges)	t	24 – 25

Csigaméret variánsok

Fröccsegység	Csiga Ø (mm)	L/D arány	Inj. nyomás (MPa)	Löv. térfogat (cm³)	Lövetsúly PS (g)	Inj. sebesség (g/s)	Plasztikálás (g/s)	Csigaford. (rpm)
i5100	85	22	191	2 667	2 427	642	89	145
i5100	90	22	170	2 990	2 721	793	90	145
i5100	100	20,2	138	3 691	3 359	893	136	145
i6900	90	22	206	3 340	3 039	598	78	125
i6900	100	22	167	4 123	3 752	738	117	125
i6900	110	20,2	138	4 989	4 540	893	154	125

■ Standard (STD) fröccsegység □ Opcionális (OPT) fröccsegység

Cyber in Systems Kft. – CIS
PowerJet kizárólagos magyarországi forgalmazója

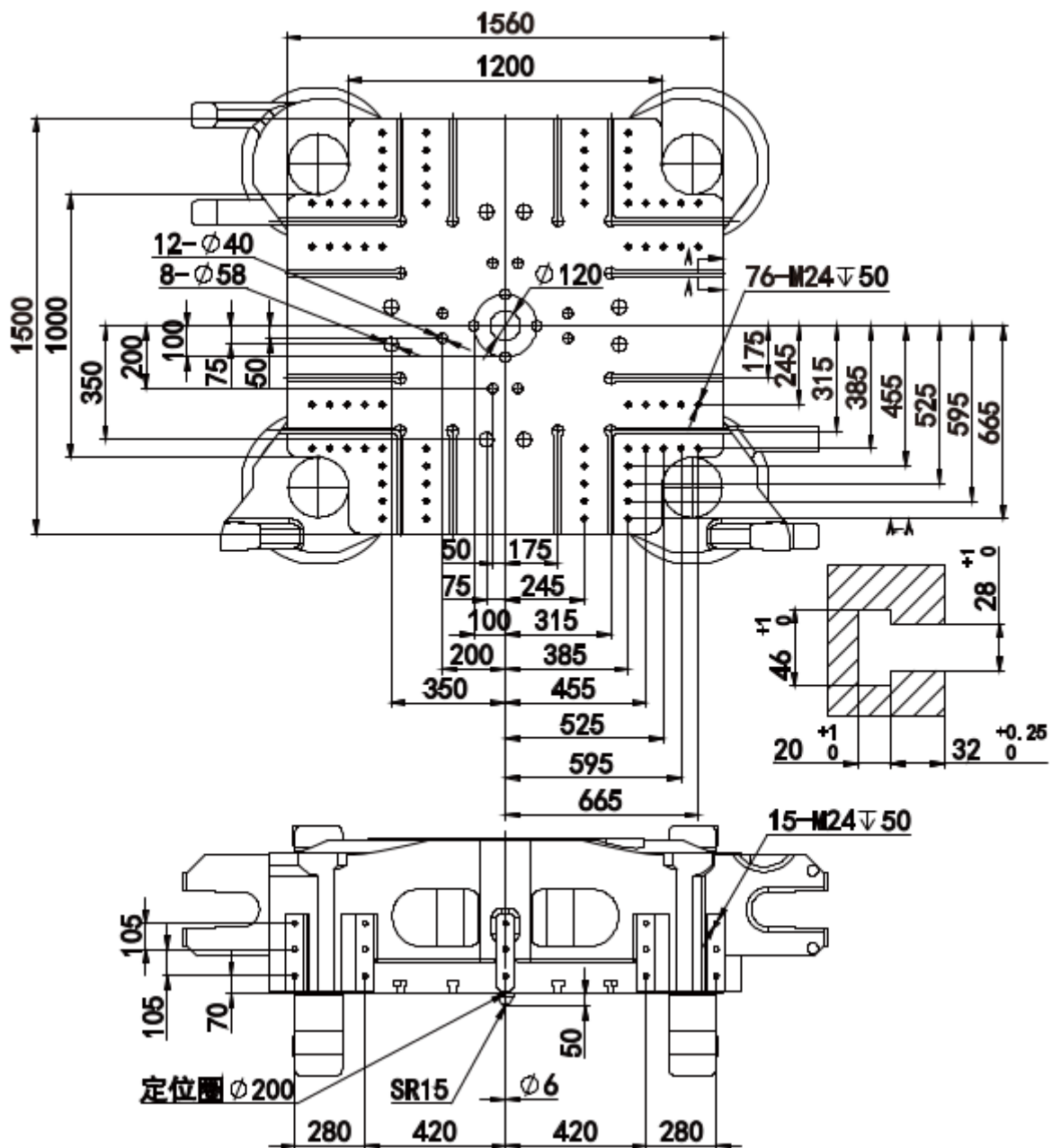
4183 Kaba, Baross Gábor utca 46.
info@cyberin.hu | www.cyberin.hu

PowerJet DP850-S6

Kétlapos (Two-Platen) Szervohidraulikus Fröccsöntő Gép

8 500 kN \approx 850 tonna

Záróerő



Termékbemutató

A DP850-S6 a 8 500 kN-os záróerejű kétlapos gép, 1 200 \times 1 000 mm-es Oszloptávolsággal és 2 200 mm-es maximális daylight értékkel. A nagy szerszámtér mély, bonyolult geometriájú termékek gyártását teszi lehetővé. A szervohidraulikus hajtás és a lineáris sínes mozgólappvezetés precíz, reprodukálható folyamatot biztosít. Optimális választás logisztikai, autóiipari és háztartásigép-ipari alkalmazásokhoz.

Műszaki adatok

Jellemző	Egység	Érték
Zárószerkezet típusa		Direkt hidraulikus kétlapos (two-platen)
Elméleti záróerő	kN	8 500
Mozgó lap löket (nyitási)	mm	1 750 / 1 100
Max. Nyitás (max. daylight)	mm	2 200
Oszloptávolság (tie bar)	mm	1 200 × 1 000
Szerszámmagasság (min–max)	mm	450 – 1 100
Kidobó löket	mm	300
Kidobó erő (elméleti)	kN	166
Vezérlő		KEBA 12" érintőképernyő 100 µs CPU 1 000 szerszámmemória
Hidraulikus rendszernyomás	MPa	17,5
Olajszivattyú motor	kW	50 + 42
Fűtési teljesítmény	kW	52
Olajtartály kapacitás	l	1 000
Gép tömege (hozzávetőleges)	t	31

Csigaméret variánsok

Fröccsegység	Csiga Ø (mm)	L/D arány	Inj. nyomás (MPa)	Löv. térfogat (cm³)	Lövetsúly PS (g)	Inj. sebesség (g/s)	Plasztikálás (g/s)	Csigaford. (rpm)
i5100	90	22	170	2 990	2 721	793	90	145
i5100	100	20,2	138	3 691	3 359	893	136	145
i6900	100	22	167	4 123	3 752	738	117	125
i6900	110	20,2	138	4 989	4 540	893	154	125
i7500	100	24,5	152	3 752	3 039	708	117	125
i7500	110	24,5	127	4 540	3 752	856	154	125

■ Standard (STD) fröccsegység □ Opcionális (OPT) fröccsegység

Cyber in Systems Kft. – CIS
PowerJet kizárólagos magyarországi forgalmazója

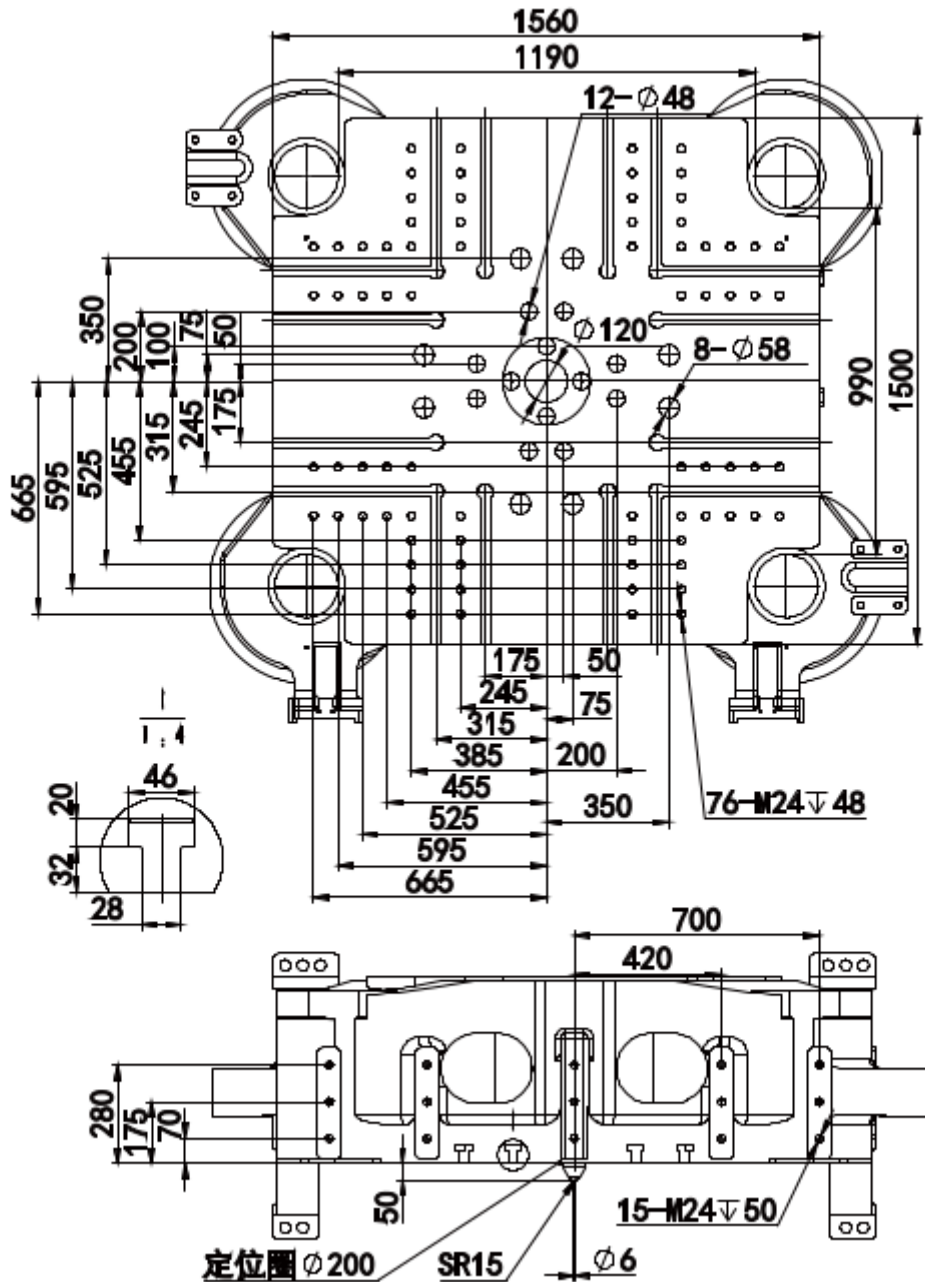
4183 Kaba, Baross Gábor utca 46.
info@cyberin.hu | www.cyberin.hu

PowerJet DP900-S6

Kétlapos (Two-Platen) Szervohidraulikus Fröccsöntő Gép

9 000 kN \approx 900 tonna

Záróerő



Termékbemutató

A DP900-S6 9 000 kN záróerű kétlapos nagy gép, 1 190 × 990 mm Oszloptávolsággal. A 2 100 mm-es maximális daylight értékkel mélyüreges nagy alkatrészek is gond nélkül legyárthatók. A szervohidraulikus hajtás alacsony üzemeltetési költséget és gyors ciklusidőt biztosít. Tipikus alkalmazási területe a logisztikai, autóiipari és háztartásipari szegmens.

Műszaki adatok

Jellemző	Egység	Érték
Zárószervezet típusa		Direkt hidraulikus kétlapos (two-plate)
Elméleti záróerő	kN	9 000
Mozgó lap löket (nyitási)	mm	1 600 / 1 000
Max. Nyitás (max. daylight)	mm	2 100
Oszloptávolság (tie bar)	mm	1 190 × 990
Szerszámmagasság (min–max)	mm	500 – 1 100
Kidobó löket	mm	300
Kidobó erő (elméleti)	kN	166
Vezérlő		KEBA 12" érintőképernyő 100 µs CPU 1 000 szerszámmemória
Hidraulikus rendszernyomás	MPa	17,5
Olajszivattyú motor	kW	44 + 35
Fűtési teljesítmény	kW	47
Olajtartály kapacitás	l	1 000
Gép tömege (hozzávetőleges)	t	28 – 31

Csigaméret variánsok

Fröccsegység g	Csiga Ø (mm)	L/D arány	Inj. nyomás (MPa)	Löv. térfogat (cm³)	Lövetsúly PS (g)	Inj. sebesség (g/s)	Plasztikálás (g/s)	Csigaford. (rpm)
i5100	85	22	191	2 667	2 427	642	89	145
i5100	90	22	170	2 990	2 721	793	90	145
i5100	100	20,2	138	3 691	3 359	893	136	145
i6900	90	22	206	3 340	3 039	598	78	125
i6900	100	22	167	4 123	3 752	738	117	125
i6900	110	20,2	138	4 989	4 540	893	154	125
i9500	100	22	205	4 516	4 109	920	108	115
i9500	110	22	169	5 464	4 972	1 095	142	115
i9500	120	21,3	142	6 503	5 918	1 311	183	115

■ Standard (STD) fröccsegység □ Opcionális (OPT) fröccsegység

Modellap rajz

[MODELLAP RAJZ: PowerJet DP900-S6]

Cyber in Systems Kft. – CIS
PowerJet kizárólagos magyarországi forgalmazója

4183 Kaba, Baross Gábor utca 46.
info@cyberin.hu | www.cyberin.hu

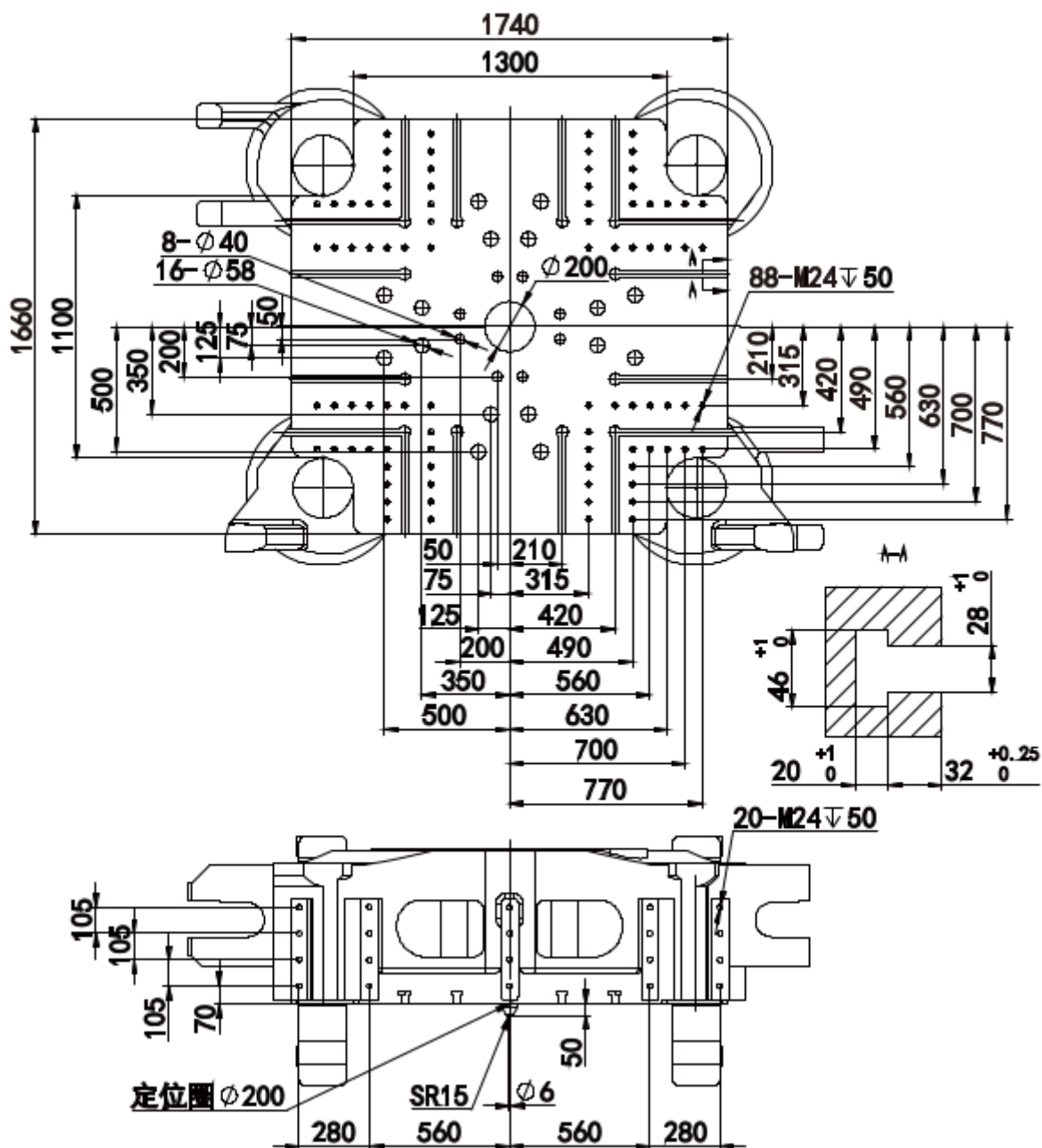
PowerJet DP1100-S6

Kétlapos (Two-Platen) Szervohidraulikus Fröccsöntő Gép

11 000 kN \approx 1 100

tonna

Záróerő



Termékbemutató

A DP1100-S6 11 000 kN záróerjű kétlapos nagy gép, 1 300 \times 1 100 mm Oszloptávolsággal és 2 400 mm maximális daylight értékkel. Ideális ipari szemetes tartályok, nagy csomagolóeszközök és autóiipari alkatrészek gyártásához. A szervohidraulikus hajtás és a lineáris sínes mozgólappvezetés pontos folyamattírányítást biztosít, a KEBA vezérlő maximális rugalmasságot ad az üzemeltetők kezébe.

Műszaki adatok

Jellemző	Egység	Érték
Zárószerkezet típusa		Direkt hidraulikus kétlapos (two-plate)
Elméleti záróerő	kN	11 000
Mozgó lap löket (nyitási)	mm	1 900 / 1 200
Max. Nyitás (max. daylight)	mm	2 400
Oszloptávolság (tie bar)	mm	1 300 × 1 100
Szerszámmagasság (min–max)	mm	500 – 1 200
Kidobó löket	mm	350
Kidobó erő (elméleti)	kN	210
Vezérlő		KEBA 12" érintőképernyő 100 µs CPU 1 000 szerszámmemória
Hidraulikus rendszernyomás	MPa	17,5
Olajszivattyú motor	kW	44 + 35
Fűtési teljesítmény	kW	47
Olajtartály kapacitás	l	800
Gép tömege (hozzávetőleges)	t	35 – 36

Csigaméret variánsok

Fröccsegység g	Csiga Ø (mm)	L/D arány	Inj. nyomás (MPa)	Löv. térfogat (cm³)	Lövetsúly PS (g)	Inj. sebesség (g/s)	Plasztikálás (g/s)	Csigaford. (rpm)
i5100	85	22	191	2 667	2 427	642	89	145
i5100	90	22	170	2 990	2 721	793	90	145
i5100	100	20,2	138	3 691	3 359	893	136	145
i6900	90	22	206	3 340	3 039	598	78	125
i6900	100	22	167	4 123	3 752	738	117	125
i6900	110	20,2	138	4 989	4 540	893	154	125
i9500	100	22	205	4 516	4 109	920	108	115
i9500	110	22	169	5 464	4 972	1 095	142	115
i9500	120	21,3	142	6 503	5 918	1 311	183	115
i12000	110	22 / 24,4	204	5 892	5 362	939	136	110
i12000	120	21,3 / 19,8	171	7 012	6 381	1 117	162	110
i12000	130	21,3 / 19,8	146	8 229	7 489	1 311	206	110

■ Standard (STD) fröccsegység □ Opcionális (OPT) fröccsegység

Cyber in Systems Kft. – CIS
PowerJet kizárólagos magyarországi forgalmazója

4183 Kaba, Baross Gábor utca 46.
info@cyberin.hu | www.cyberin.hu

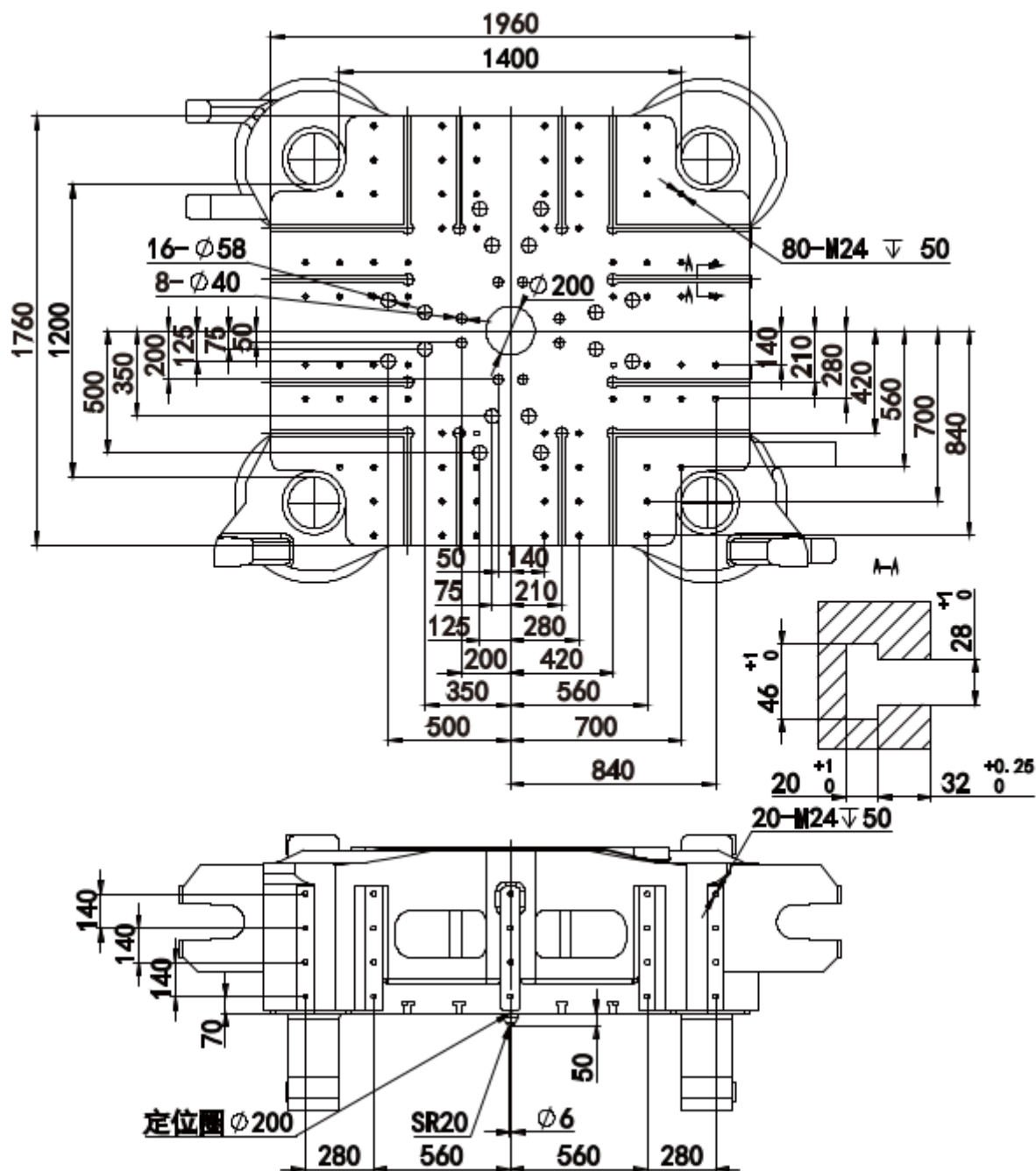
PowerJet DP1300-S6

Kétlapos (Two-Platen) Szervohidraulikus Fröccsöntő Gép

13 000 kN \approx 1 300

tonna

Záróerő



Termékbemutató

A DP1300-S6 13 000 kN záróerjű kétlapos nagy gép, 1 400 × 1 200 mm Oszloptávolsággal. A 2 850 mm-es maximális daylight értékkel rendkívül mély üregű termékek is gyárthatók, amelyeket hagyományos toggle gépen nem lenne lehetséges legyártani. Tipikus alkalmazási területek: 1 100 l-es szemetes tartályok, raklapok, autóiipari nagyalkatrészek.

Műszaki adatok

Jellemző	Egység	Érték
Zárószerkezet típusa		Direkt hidraulikus kétlapos (two-plate)
Elméleti záróerő	kN	13 000
Mozgó lap löket (nyitási)	mm	2 250 / 1 500
Max. Nyitás (max. daylight)	mm	2 850
Oszloptávolság (tie bar)	mm	1 400 × 1 200
Szerszámmagasság (min–max)	mm	600 – 1 350
Kidobó löket	mm	400
Kidobó erő (elméleti)	kN	309
Vezérlő		KEBA 12" érintőképernyő 100 µs CPU 1 000 szerszámmemória
Hidraulikus rendszernyomás	MPa	17,5
Olajszivattyú motor	kW	57 + 54
Fűtési teljesítmény	kW	59
Olajtartály kapacitás	l	1 000
Gép tömege (hozzávetőleges)	t	42 – 43

Csigaméret variánsok

Fröccsegység g	Csiga Ø (mm)	L/D arány	Inj. nyomás (MPa)	Löv. térfogat (cm³)	Lövetsúly PS (g)	Inj. sebesség (g/s)	Plasztikálás (g/s)	Csigaford. (rpm)
i6900	90	22	206	3 340	3 039	598	78	125
i6900	100	22	167	4 123	3 752	738	117	125
i9500	100	22	205	4 516	4 109	920	108	115
i9500	110	22	169	5 464	4 972	1 095	142	115
i9500	120	21,3	142	6 503	5 918	1 311	183	115
i12000	110	22 / 24,4	204	5 892	5 362	939	136	110
i12000	120	21,3 / 19,8	171	7 012	6 381	1 117	162	110
i12000	130	21,3 / 19,8	146	8 229	7 489	1 311	206	110

■ Standard (STD) fröccsegység □ Opcionális (OPT) fröccsegység

Cyber in Systems Kft. – CIS
PowerJet kizárólagos magyarországi forgalmazója

4183 Kaba, Baross Gábor utca 46.
info@cyberin.hu | www.cyberin.hu

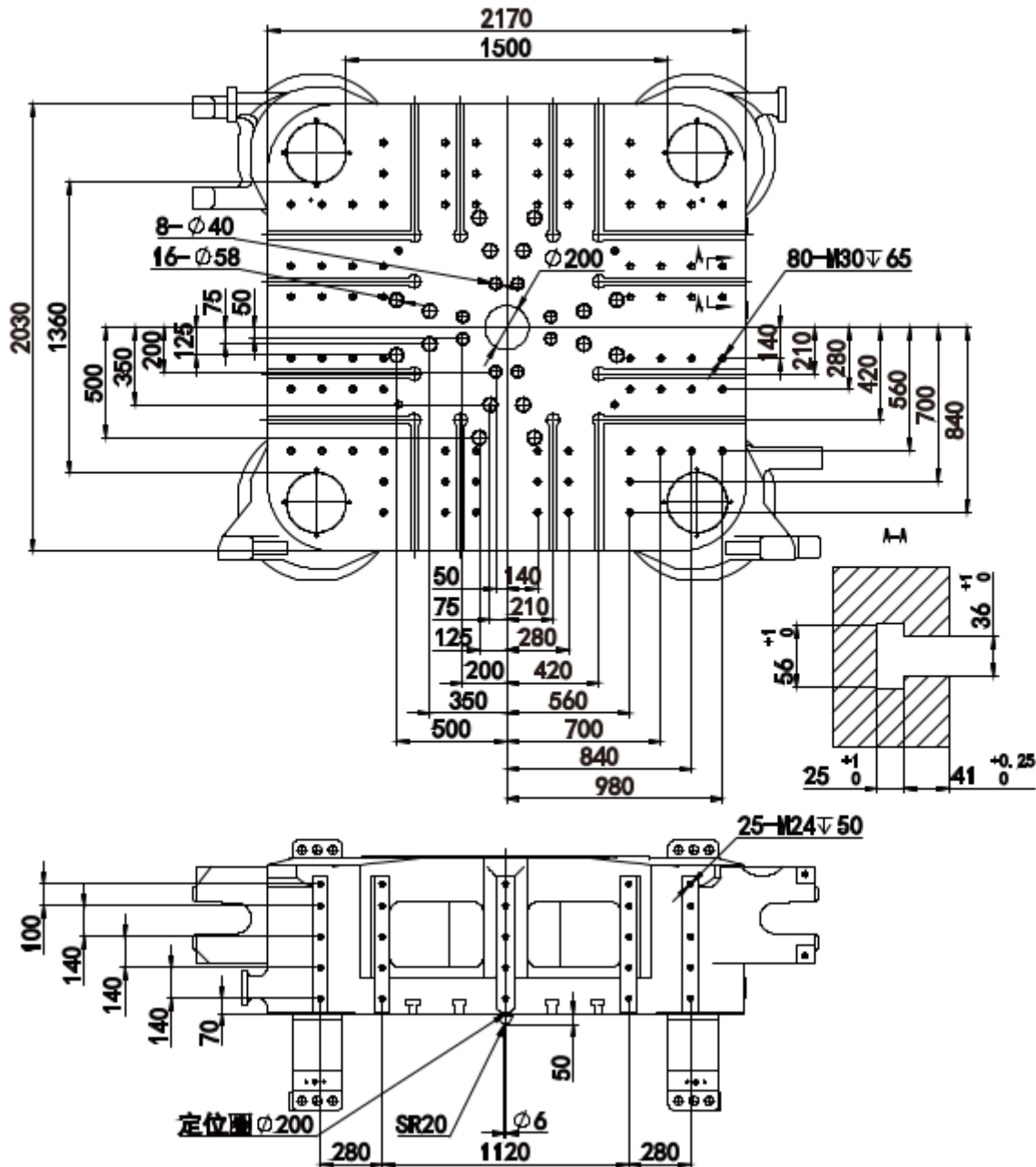
PowerJet DP1500-S6

Kétlapos (Two-Platen) Szervohidraulikus Fröccsöntő Gép

15 000 kN \approx 1 500

tonna

Záróerő



Termékbemutató

A DP1500-S6 15 000 kN záróerjű kétlapos nagy gép, 1 500 \times 1 360 mm Oszloptávolsággal és 3 050 mm maximális daylight értékkel. A kétlapos kialakítás kisebb alapterületen nagyobb szerszámteret és nyitási löketet biztosít, mint hagyományos toggle gépek. Alkalmos szemetes tartályoktól szállítókonténerekig, autópári nagyalkatrészekről logisztikai megoldásokig.

Műszaki adatok

Jellemző	Egység	Érték
Zárószervezet típusa		Direkt hidraulikus kétlapos (two-plate)
Elméleti záróerő	kN	15 000
Mozgó lap löket (nyitási)	mm	2 450 / 1 600
Max. Nyitás (max. daylight)	mm	3 050
Oszloptávolság (tie bar)	mm	1 500 × 1 360
Szerszámmagasság (min–max)	mm	600 – 1 450
Kidobó löket	mm	400
Kidobó erő (elméleti)	kN	309
Vezérlő		KEBA 12" érintőképernyő 100 µs CPU 1 000 szerszámmemória
Hidraulikus rendszernyomás	MPa	17,5
Olajszivattyú motor	kW	3 × 44
Fűtési teljesítmény	kW	76
Olajtartály kapacitás	l	1 200
Gép tömege (hozzávetőleges)	t	56 – 59

Csigaméret variánsok

Fröccsegység g	Csiga Ø (mm)	L/D arány	Inj. nyomás (MPa)	Löv. térfogat (cm³)	Lövetsúly PS (g)	Inj. sebesség (g/s)	Plasztikálás (g/s)	Csigaford. (rpm)
i9500	100	22	205	4 516	4 109	920	108	115
i9500	110	22	169	5 464	4 972	1 095	142	115
i9500	120	21,3	142	6 503	5 918	1 311	183	115
i12000	110	22 / 24,4	204	5 892	5 362	939	136	110
i12000	120	21,3 / 19,8	171	7 012	6 381	1 117	162	110
i12000	130	21,3 / 19,8	146	8 229	7 489	1 311	206	110
i14700	120	23,8 / 20,4	193	7 803	7 101	1 064	140	95
i14700	130	23,8 / 20,4	164	9 158	8 334	1 249	164	95
i14700	140	21,3 / 19,8	141	10 621	9 665	1 448	206	95

■ Standard (STD) fröccsegység □ Opcionális (OPT) fröccsegység

Cyber in Systems Kft. – CIS
PowerJet kizárólagos magyarországi forgalmazója

4183 Kaba, Baross Gábor utca 46.
info@cyberin.hu | www.cyberin.hu

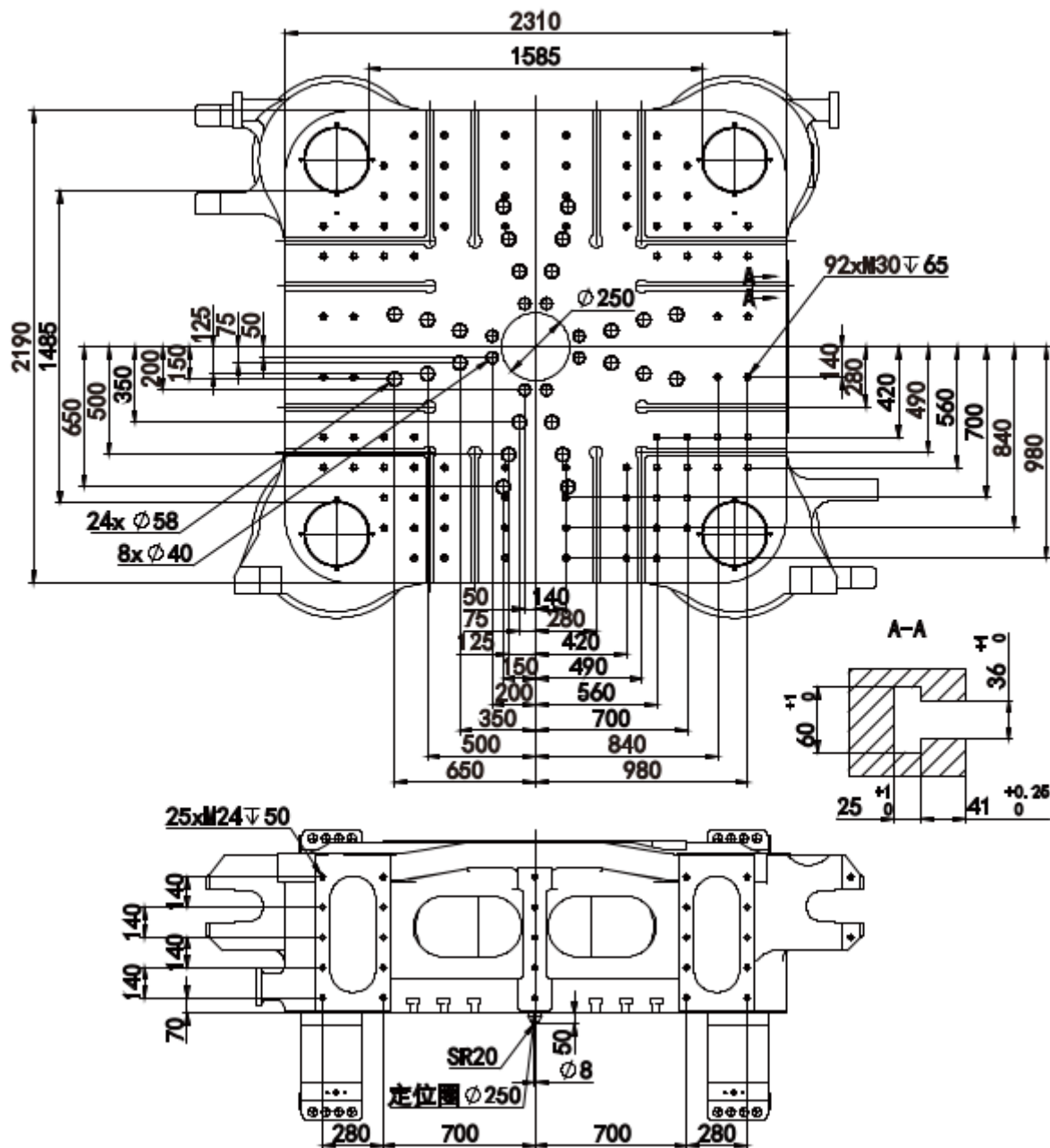
PowerJet DP1800-S6

Kétlapos (Two-Platen) Szervohidraulikus Fröccsöntő Gép

18 000 kN \approx 1 800

tonna

Záróerő



Termékbemutató

A DP1800-S6 18 000 kN záróerejű kétlapos nagy gép, 1 585 × 1 485 mm Oszloptávolsággal és 3 300 mm-es maximális daylight értékkel. A rendkívül nagy nyitási löket lehetővé teszi 1 000 mm mélységet meghaladó termékek – például nagy szemetes tartályok, IBC konténerek – problémamentes legyártását. A szervohidraulikus hajtás és a precízen vezérelt zárórendszer megbízható, hosszú élettartamú üzemotbiztosít.

Műszaki adatok

Jellemző	Egység	Érték
Zárószervezet típusa		Direkt hidraulikus kétlapos (two-plate)
Elméleti záróerő	kN	18 000
Mozgó lap löket (nyitási)	mm	2 650 / 1 700
Max. Nyitás (max. daylight)	mm	3 300
Oszloptávolság (tie bar)	mm	1 585 × 1 485
Szerszámmagasság (min–max)	mm	650 – 1 600
Kidobó löket	mm	400
Kidobó erő (elméleti)	kN	309
Vezérlő		KEBA 12" érintőképernyő 100 µs CPU 1 000 szerszámmemória
Hidraulikus rendszernyomás	MPa	17,5
Olajszivattyú motor	kW	57 + 54 + 44
Fűtési teljesítmény	kW	101
Olajtartály kapacitás	l	1 500
Gép tömege (hozzávetőleges)	t	74 – 76

Csigaméret variánsok

Fröccsegység g	Csiga Ø (mm)	L/D arány	Inj. nyomás (MPa)	Löv. térfogat (cm³)	Lövetsúly PS (g)	Inj. sebesség (g/s)	Plasztikálás (g/s)	Csigaford. (rpm)
i14700	120	23,8 / 20,4	193	7 803	7 101	1 064	140	95
i14700	130	23,8 / 20,4	164	9 158	8 334	1 249	164	95
i14700	140	21,3 / 19,8	141	10 621	9 665	1 448	206	95
i17000	130	22 / 20,5	177	8 878	8 878	1 117	152	88
i17000	140	22 / 20,5	153	10 296	8 878	1 265	191	88
i17000	150	22 / 20,5	133	11 819	10 296	1 447	219	88
i21500	140	20,5 / 23,6	179	10 296	10 296	1 265	160	80
i21500	150	20,5 / 23,6	156	12 700	12 700	1 467	199	80
i21500	160	20,5 / 23,6	137	14 579	14 579	1 556	227	80
i28200	150	20,6 / 23,5	173	12 257	12 257	1 577	199	80
i28200	160	20,6 / 23,5	152	16 257	16 257	1 795	227	80
i28200	170	20,6 / 23,5	135	18 497	18 497	2 026	256	80

■ Standard (STD) fröccsegység □ Opcionális (OPT) fröccsegység

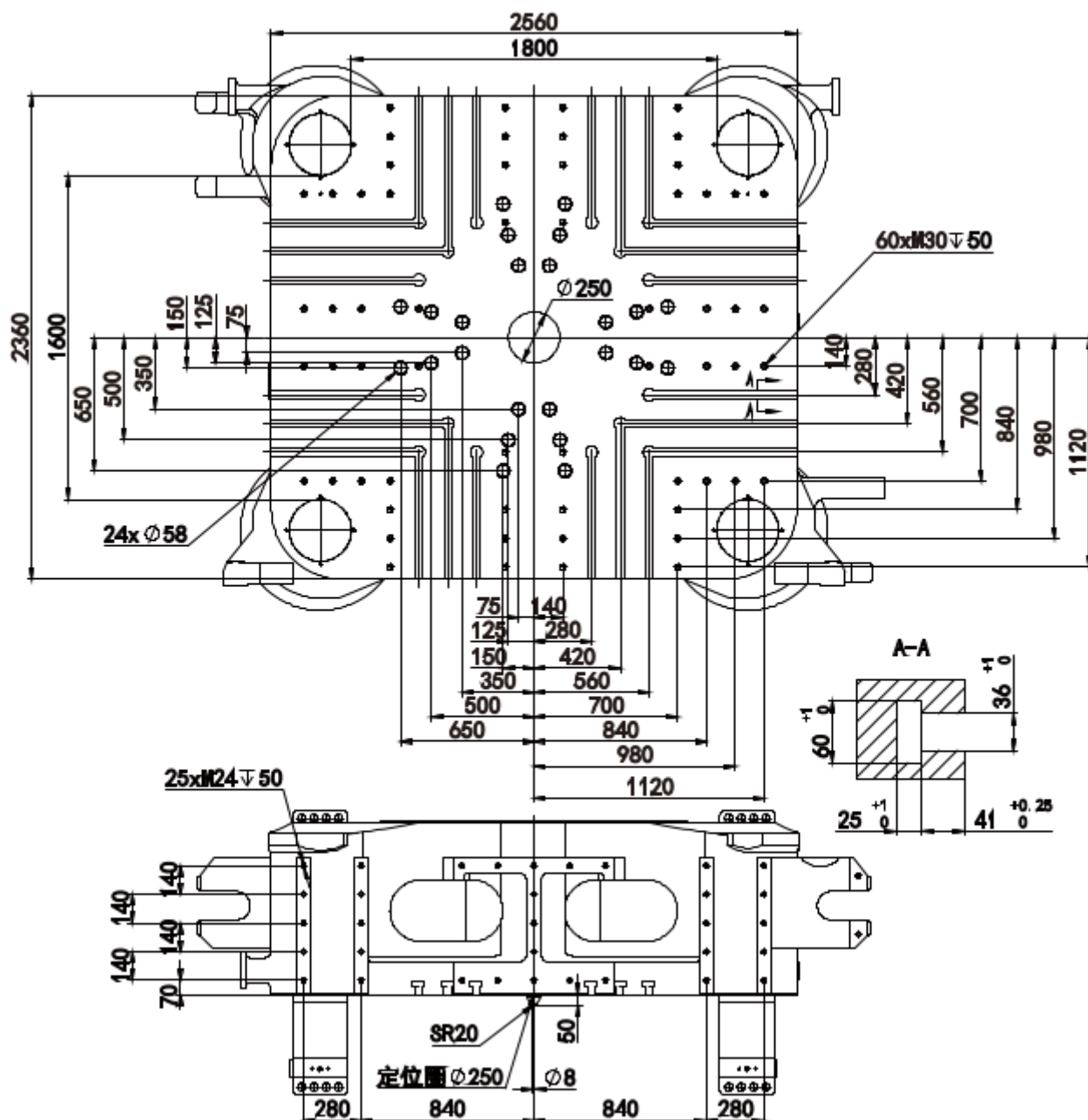
PowerJet DP2100-S6

Kétlapos (Two-Platen) Szervohidraulikus Fröccsöntő Gép

21 000 kN \approx 2 100

tonna

Záróerő



Termékbemutató

A DP2100-S6 21 000 kN záróerejű kétlapos nagygép, 1 800 × 1 600 mm Oszloptávolsággal és 3 750 mm-es maximális daylight értékkel – az egyik legnagyobb nyitási löketet nyújtó gépméret a sorozatban. Kifejezetten nagy, mély üreges termékek, például 1 100 l feletti szemetes tartályok, közlekedési korlátok és nehézipari alkatrészek gyártására optimalizálva.

Műszaki adatok

Jellemző	Egység	Érték
Zárószerkezet típusa		Direkt hidraulikus kétlapos (two-platen)
Elméleti záróerő	kN	21 000
Mozgó lap löket (nyitási)	mm	3 050 / 2 050
Max. Nyitás (max. daylight)	mm	3 750
Oszloptávolság (tie bar)	mm	1 800 × 1 600
Szerszámmagasság (min–max)	mm	700 – 1 700
Kidobó löket	mm	400
Kidobó erő (elméleti)	kN	350
Vezérlő		KEBA 12" érintőképernyő 100 µs CPU 1 000 szerszámmemória
Hidraulikus rendszernyomás	MPa	17,5
Olajszivattyú motor	kW	2 × 57 + 54
Fűtési teljesítmény	kW	107
Olajtartály kapacitás	l	1 800
Gép tömege (hozzávetőleges)	t	88 – 95

Csigaméret variánsok

Fröccsegység g	Csiga Ø (mm)	L/D arány	Inj. nyomás (MPa)	Löv. térfogat (cm³)	Lövetsúly PS (g)	Inj. sebesség (g/s)	Plasztikálás (g/s)	Csigaford. (rpm)
i17000	130	22 / 20,5	177	8 878	8 878	1 117	152	88
i17000	140	22 / 20,5	153	10 296	10 296	1 265	191	88
i17000	150	22 / 20,5	133	11 819	11 819	1 447	219	88
i21500	140	20,5 / 23,6	179	10 296	10 296	1 265	160	80
i21500	150	20,5 / 23,6	156	12 700	12 700	1 467	199	80
i21500	160	20,5 / 23,6	137	14 579	14 579	1 556	227	80
i28200	150	20,6 / 23,5	173	12 257	12 257	1 577	199	80
i28200	160	20,6 / 23,5	152	16 257	16 257	1 795	227	80
i28200	170	20,6 / 23,5	135	18 497	20 882	2 026	256	80

■ Standard (STD) fröccsegység □ Opcionális (OPT) fröccsegység

Cyber in Systems Kft. – CIS
PowerJet kizárólagos magyarországi forgalmazója

4183 Kaba, Baross Gábor utca 46.
info@cyberin.hu | www.cyberin.hu

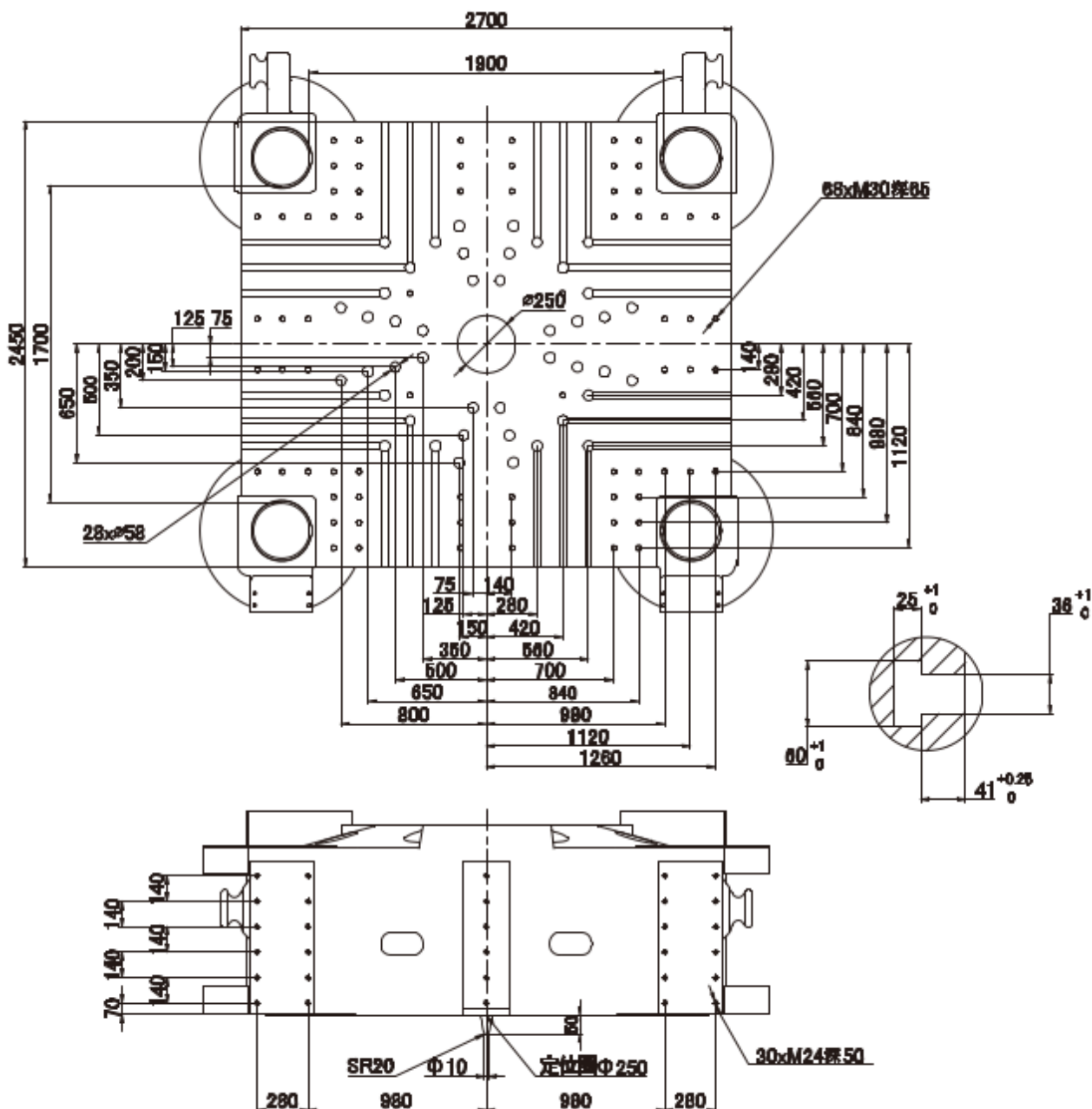
PowerJet DP2500-S6

Kétlapos (Two-Platen) Szervohidraulikus Fröccsöntő Gép

25 000 kN \approx 2 500

tonna

Záróerő



Termékbemutató

A DP2500-S6 25 000 kN záróerjű kétlapos nagygép, 1 900 \times 1 700 mm Oszloptávolsággal és 3 850 mm-es maximális daylight értékkel. A sorozat egyik legnagyobb kapacitású tagja, amelynek fő alkalmazási területe az autópár és a nehézlogisztika. A szervohidraulikus hajtás és a négyhengeres direkt zárórendszer megbízható, precíz üzemet biztosít a legnagyobb szerszámoknál is.

Műszaki adatok

Jellemző	Egység	Érték
Zárószerkezet típusa		Direkt hidraulikus kétlapos (two-platen)
Elméleti záróerő	kN	25 000
Mozgó lap löket (nyitási)	mm	3 050 / 2 050
Max. Nyitás (max. daylight)	mm	3 850
Oszloptávolság (tie bar)	mm	1 900 × 1 700
Szerszámmagasság (min–max)	mm	800 – 1 800
Kidobó löket	mm	500
Kidobó erő (elméleti)	kN	450
Vezérlő		KEBA 12" érintőképernyő 100 µs CPU 1 000 szerszámmemória
Hidraulikus rendszernyomás	MPa	17,5
Olajszivattyú motor	kW	2 × 57 + 54
Fűtési teljesítmény	kW	107
Olajtartály kapacitás	l	1 800
Gép tömege (hozzávetőleges)	t	114 – 117

Csigaméret variánsok

Fröccsegység g	Csiga Ø (mm)	L/D arány	Inj. nyomás (MPa)	Löv. térfogat (cm³)	Lövetsúly PS (g)	Inj. sebesség (g/s)	Plasztikálás (g/s)	Csigaford. (rpm)
i21500	140	20,5 / 23,6	179	10 296	10 296	1 265	160	80
i21500	150	20,5 / 23,6	156	12 700	12 700	1 467	199	80
i21500	160	20,5 / 23,6	137	14 579	16 587	1 556	227	80
i28200	150	20,6 / 23,5	173	12 257	14 794	1 577	199	80
i28200	160	20,6 / 23,5	152	16 257	16 257	1 795	227	80
i28200	170	20,6 / 23,5	135	18 497	19 002	2 026	256	80

■ Standard (STD) fröccsegység □ Opcionális (OPT) fröccsegység

Cyber in Systems Kft. – CIS

PowerJet kizárólagos magyarországi forgalmazója

4183 Kaba, Baross Gábor utca 46.
info@cyberin.hu | www.cyberin.hu

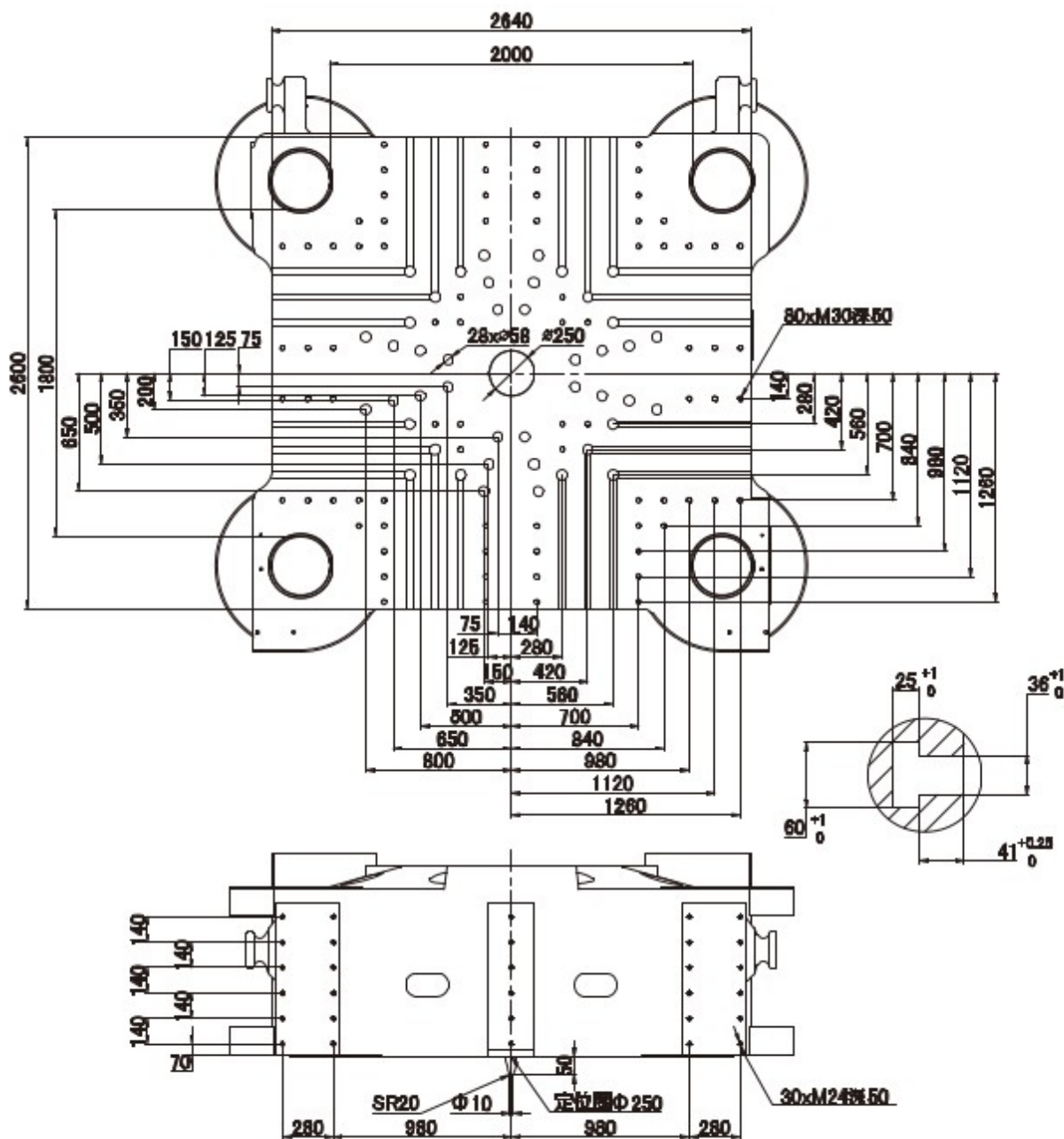
PowerJet DP2900-S6

Kétlapos (Two-Platen) Szervohidraulikus Fröccsöntő Gép

29 000 kN \approx 2 900

tonna

Záróerő



Termékbemutató

A DP2900-S6 29 000 kN záróerjű kétlapos nagy gép, 2 000 × 1 800 mm Oszloptávolsággal és 4 100 mm-es maximális daylight értékkel. A sorozat egyik legnagyobb gépmérete, amelyet kifejezetten nehézipari, autóiipari és infrastrukturális nagyalkatrészek gyártásához terveztek. A szervohidraulikus zárórendszer és a négy egymástól független záróhenger stabil, reprodukálható és precízen vezérelt folyamatot biztosít.

Műszaki adatok

Jellemző	Egység	Érték
Zárószerkezet típusa		Direkt hidraulikus kétlapos (two-platen)
Elméleti záróerő	kN	29 000
Mozgó lap löket (nyitási)	mm	3 300 / 2 100
Max. Nyitás (max. daylight)	mm	4 100
Oszloptávolság (tie bar)	mm	2 000 × 1 800
Szerszámmagasság (min–max)	mm	800 – 2 000
Kidobó löket	mm	500
Kidobó erő (elméleti)	kN	450
Vezérlő		KEBA 12" érintőképernyő 100 µs CPU 1 000 szerszámmemória
Hidraulikus rendszernyomás	MPa	17,5
Olajszivattyú motor	kW	3 × 54 + 54
Fűtési teljesítmény	kW	112
Olajtartály kapacitás	l	2 100
Gép tömege (hozzávetőleges)	t	143 – 153

Csigaméret variánsok

Fröccsegység g	Csiga Ø (mm)	L/D arány	Inj. nyomás (MPa)	Löv. térfogat (cm³)	Lövetsúly PS (g)	Inj. sebesség (g/s)	Plasztikálás (g/s)	Csigaford. (rpm)
i28200	150	20,6 / 23,5	173	12 257	12 257	1 577	199	80
i28200	160	20,6 / 23,5	152	16 257	16 257	1 795	227	80
i28200	170	20,6 / 23,5	135	18 497	19 002	2 026	256	80
i47700	185	23,8 / 20,7	161	26 906	26 906	2 052	246	65
i47700	200	23,8 / 20,7	138	31 446	31 446	2 398	310	65

■ Standard (STD) fröccsegység □ Opcionális (OPT) fröccsegység

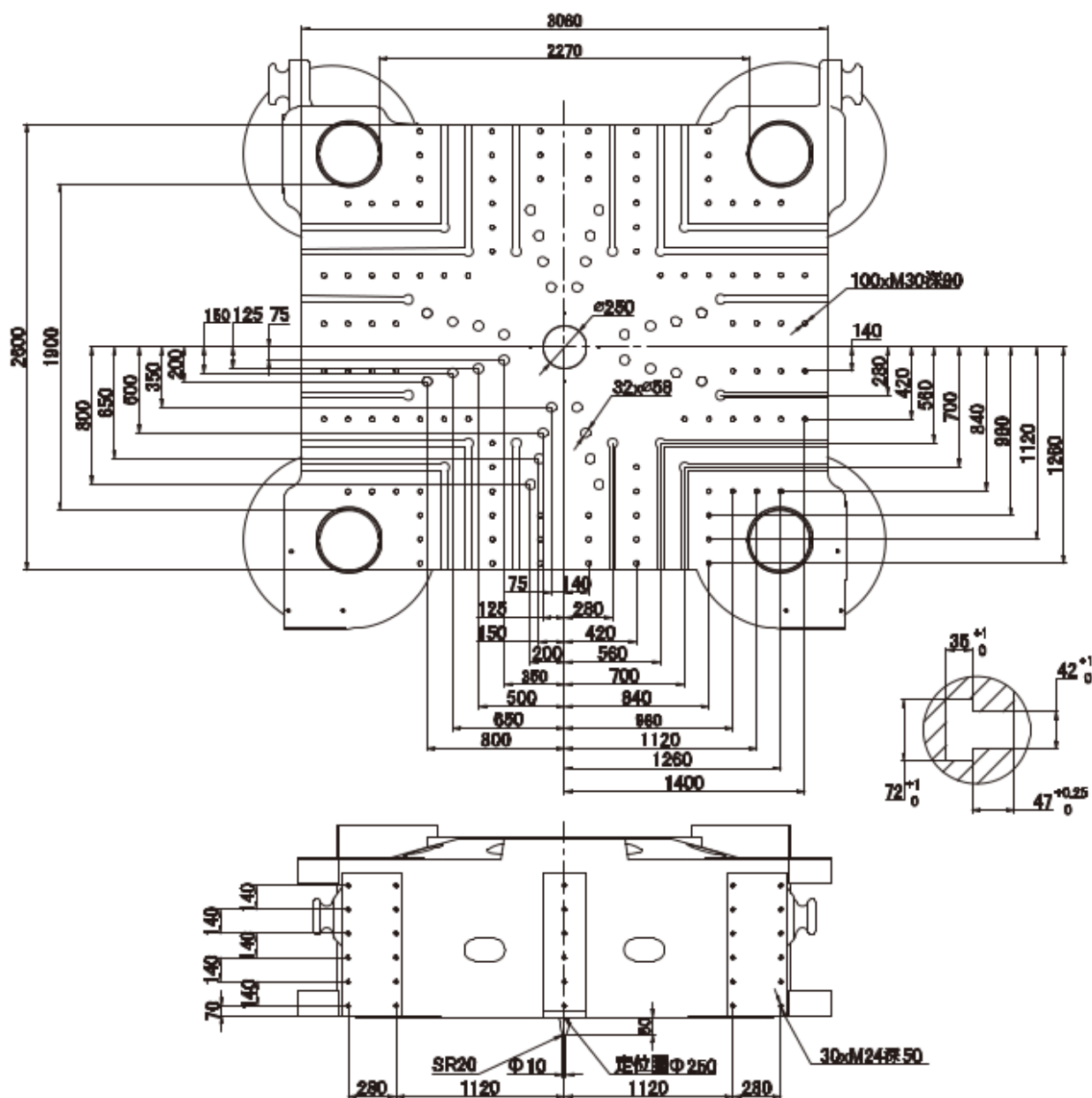
Cyber in Systems Kft. – CIS
PowerJet kizárólagos magyarországi forgalmazója

4183 Kaba, Baross Gábor utca 46.
info@cyberin.hu | www.cyberin.hu

PowerJet DP3300-S6

Kétlapos (Two-Platen) Szervohidraulikus Fröccsöntő Gép

33 000 kN \approx 3 300
tonna
Záróerő



Termékbemutató

A DP3300-S6 a PowerJet DP sorozatának csúcsmo­del­lje, 33 000 kN záróerővel, 2 270 × 1 900 mm Oszloptávolsággal és 4 200 mm-es maximális daylight értékkel. Ez a gépméret lehetővé teszi a legigényesebb nagyipari alkalmazásokat – autói­pári karosszériaelemektől hatalmas hulladéktároló rendszerekig. Négy egymástól független nagyfokozatú záróhenger, szervohidraulikus hajtás és KEBA vezérlő biztosítja a legmagasabb szintű precizitást.

Műszaki adatok

Jellemző	Egység	Érték
Záró szerkezet típusa		Direkt hidraulikus kétlapos (two-plate)
Elméleti záróerő	kN	33 000
Mozgó lap löket (nyitási)	mm	3 300 / 2 200
Max. Nyitás (max. daylight)	mm	4 200
Oszloptávolság (tie bar)	mm	2 270 × 1 900
Szerszámmagasság (min–max)	mm	900 – 2 000
Kidobó löket	mm	550
Kidobó erő (elméleti)	kN	580
Vezérlő		KEBA 12" érintőképernyő 100 µs CPU 1 000 szerszámmemória
Hidraulikus rendszernyomás	MPa	17,5
Olajszivattyú motor	kW	4 × 57 + 54
Fűtési teljesítmény	kW	180
Olajtartály kapacitás	l	2 500
Gép tömege (hozzávetőleges)	t	162 – 165

Csigaméret variánsok

Fröccsegység g	Csiga Ø (mm)	L/D arány	Inj. nyomás (MPa)	Löv. térfogat (cm³)	Lövetsúly PS (g)	Inj. sebesség (g/s)	Plasztikálás (g/s)	Csigaford. (rpm)
i47700	185	23,8 / 20,7	161	26 906	26 906	2 052	246	65
i47700	200	23,8 / 20,7	138	31 446	31 446	2 398	310	65
i69500	200	22 / 20,7	141	34 557	31 446	2 974	371	60
i69500	220	22 / 20,7	116	44 968	40 888	2 974	371	60

■ Standard (STD) fröccsegység □ Opcionális (OPT) fröccsegység

Cyber in Systems Kft. – CIS
PowerJet kizárólagos magyarországi forgalmazója

4183 Kaba, Baross Gábor utca 46.
info@cyberin.hu | www.cyberin.hu

Standard felszereltség

Device Configuration – Standard Devices | PowerJet DP Sorozat

1. Záróegység

- Lineáris sínes mozgólapp-vezetés alacsony súrlódással
- T-hornyos + Euromap 18 rögzítőfuratok (kompozit modellap)
- Automatikus szerszámvastagság-beállítás
- Arányos szelep a mozgólaphoz (proportional valve)
- Záróerő valós idejű érzékelése
- Automatikus záróerő-beállítás
- Alacsony nyomású szerszámvédelem (low pressure mold protection)
- Többféle kidobási funkció
- Kidobó kényszer-visszaállítás
- Nyitás közbeni kidobás
- Nagyfokozatú hidraulikus záróhenger zárt olajkörrel
- Szinkronos hasított anya (split nut) reteszelési szerkezet
- Záróhengerek egymástól független működtetése
- Automatikus centralizált zsírkenési rendszer
- Nyitási löket szükség szerint beállítható
- Kidobó pozíció visszajelzés megerősítés
- Elöl-hátul biztonsági ajtók és vészleállítók

2. Fröccsegység

- Nagyteljesítményű hidraulikus motor a plasztikáláshoz
 - ↳ $\leq 1300T$ gépeknél standard
- Arányos háttérnyomás-vezérlés
- Kéthengerős vízszintes befröccsöntő rendszer
- Nitridált ötvöztacél csiga és henger
- Hűtőberendezés a garatnyílásnál
- Fúvóka és henger többszakaszos PID hőmérsékletszabályozás
- Fúvóka centrálóberendezés
- Fúvóka védőburkolat
- Csiga hidegindítás-védelmi funkció
- Nagy L/D arányú speciális csiga (jobb plasztikálási kapacitás)
- Automatikus anyagtisztítás
- Plasztikálás előtti/utáni laza visszavonulás
- Garat csúszósínes berendezés
- Csigafordulat érzékelő és kijelző
- Manuális centralizált zsírkenő szivattyú (fröccsegység)
- Rozsdamentes acél garat

3. Hidraulika

- Szervohidraulikus rendszer (servo hydraulic system)
- Nagy szilárdságú rugós puffer szerszámhoz alkalmas
- Gyors szerszámnyitási hidraulikus áramkör
- Olajhőmérséklet automatikus érzékelés és riasztás
- Független belső hűtési és szűrési rendszer
 - ↳ 1300T és felett standard
- Bypass szűrőberendezés (hydraulic oil bypass filtration)
- Zárt típusú olaj felszívó szűrő (self-closed absorb oil filter)
- Hidraulikus folyadékszint érzékelő és riasztás
- 1 maghúzó egység – álló modellapon
- 1 maghúzó egység – mozgó modellapon
- Vízelosztók gyorscsatlakozókkal
 - ↳ 8 csoport 650–800T; 10 csoport 900–3300T
- Alacsony súrlódású tömítőelemek

4. Elektromos rész

- KEBA vezérlőrendszer
- 12" TFT valódi színes LCD érintőképernyő
- 100 µs CPU feldolgozási ciklus
- Automatikus hőntartás és fűtésbeállítás
- Nagy kapacitású folyamatparaméter-tárolás
- Kínai/Angol/többnyelvű kezelői felület
- Minőségi adatok folyamatvezérlő felület
- SPC (Statistical Process Control) valós idejű lista
- 4× AC380V/32A háromfázis aljzat + 1× AC220V/10A aljzat
- Robotkar elektromos interfész (szoftverrel, hardver nélkül)
- Melegcsatorna túszelep vezérlés (szoftverrel, hardver nélkül)
- SSR fűtőgyűrű-vezérlés
- Több munkamódban változtatható folyamatvezérlő interfész
- Befröccsöntés tartásnyomásba váltás: idő / pozíció / idő+pozíció
- Elöl-hátul vészleállító kapcsolók
- Többszintű jelszóvédelem, zárható kezelőpanel
- USB csatlakozó és programfrissítés
- Rendszer hardver I/O diagnosztika
- Háromszínű jelzőlámpa
- Energiafogyasztás kijelző

5. Egyéb

- Kezelési útmutató (kínai/angol/magyar)
- Rezgés csillapító lábak (adjustable sizing block)
- Alapcsavarok (anchor bolts)
- Szerszámkészlet + kopóalkatrész-készlet
- Szerszámrögzítő bilincsek
- Speciális fúvókakulcs
- Gépalap alapszíne (standard RAL)
- 1 set gyorscsatlakozó készlet
- Szerelési és szerszámosláda

Opcionális felszereltség

Device Configuration – Optional Configuration | PowerJet DP Sorozat

Megjegyzés az opciókhoz

Az alábbi opciók megrendeléskor kérhetők. Ahol géptípus-korlát szerepel (pl. „650T és alatt”), az adott opció csak az ott jelzett záróerő-tartományban érhető el, vagy ott kerül alapfelszereltségbe. Kérjük érdeklődjön a CIS-nél a pontos elérhetőségről.

1. Záróegység – opciók

- | | |
|--|--|
| <ul style="list-style-type: none">● Felső adagoló platform (feeding platform)
↳ 650–1300T gépeknél opcionális; 1300T felett standard● Elektromos elől biztonsági ajtó
↳ 650T és alatt opcionális● Mágnesalapú szerszámrogzító rendszer (mágneses modellap)● Megnövelt maximális szerszámmagasság● Megnövelt kidobóerő és kidobási löket● Speciális szerszámrogzító furatok (Euromap 12/67)● Kézi zsírkenő szivattyú – záróegység● Fejlap szerszám centrálógyűrű cseréje | <ul style="list-style-type: none">● Antisztatikus platform a szerszámtérben
↳ 650–800T gépeknél opcionális● Fotelektromos kapcsolók a szerszámtérben● Hidraulikus és elektromos védelmi eszközök● Szerszám hőszigetelő lemez● Szerszámakasztó
↳ 2000 kN és alatt ajánlott● Záróerő szükség szerinti automatikus beállítás● Speciális anyagú lapok és csuklók (pl. alumínium öntvény) |
|--|--|

2. Fröccségység – opciók

- | | |
|--|---|
| <ul style="list-style-type: none">● Szervomotoros plasztikálás (servo electric charging)
↳ 650–1300T gépeknél opcionális; >1300T esetén az alap hidraulikus motor STD● Kerámia fűtőgyűrű● Speciális henger-csigakészlet
↳ Galvanizált, bimetál, PC, PMMA, PBT, PA, POM, UPVC, SPVC, bakelit stb.● Hengerventilátor hűtés● Rugós fúvóka● Megnövelt befroccsöntési löket● Csigá/henger méretváltoztatás | <ul style="list-style-type: none">● Infravörös fűtőgyűrű● Megnövelt elektromos plasztikálási nyomaték
↳ Nagy viszkozitású anyagokhoz (pl. PA+GF, PEEK)● Befroccsöntési sebesség növelés● Befroccsöntési zárt hurok funkció● Hordó/cső tartó berendezés
↳ 650T gépeknél opcionális● Szinkron plasztikálás● Csigá hideg-indítás védelmi fokozat emelése |
|--|---|

3. Hidraulika – opciók

- 2 maghúzó egység az álló modellapon
- 2 maghúzó egység a mozgó modellapon
- Egyéb típusú maghúzó – egyedi igény szerint
- Szinkron kidobás és maghúzás
- Üvegcsöves hűtési folyadékmerő
- Elektromos vízszabályozó szelep (hidraulikus olaj hűtéséhez)
- Elektromos vízszabályozó szelep (garat hűtéséhez)
- Több vízelosztó egység gyorscsatlakozókkal
- Nagy nyomású szűrőberendezés bővítés
- Független olajhűtő egység bővítés

4. Elektromos rész – opciók

- Euromap 67 robotkar interfész (hardver)
- SPI12 robotkar interfész
- Euromap 12 robotkar interfész
- Euromap 13 maghúzó rendszer interfész
- Melegcsatorna interfész (hardver)
- Gázasszisztált befröccsöntés interfész
- Pneumatikus sorrendvezérlő szelep
- Elektromos forgószerszám lekapcsoló interfész
- Légfúvató egység (1 csoport)
- Több légfúvató egység
- Hálózati felügyelet – gyárhoz csatlakoztatás (central monitoring)
- Elöl-hátul biztonsági ráncszórásvédelem
- Villamos energia-mérő
- Európai márkájú PLC
- Európai szabványú bekötési kapcsok
- Gyári hálózati (factory networking) funkció
- Elektromos hardver zárolás védelmi funkció
- USB bővíthető tárolókapacitás
- Tápfeszültség módosítása (pl. 440V, 380V±10%)
- Elöl-hátul biztonsági kapcsolók az ajtókon

5. Egyéb – opciók

- Hidraulikaolaj (szállítással együtt)
- Szárítógép
- Automatikus anyagadagoló
- Speciális alapszín (RAL szín választék)
- Egyedi géphossz / konfiguráció

Fontos megjegyzés

A fenti felszereltség lista a DP sorozat általános konfigurációját tartalmazza. A gyártó fenntartja a jogot a termékek technikai paramétereinek, konfigurációjának és szolgáltatásainak előzetes értesítés nélküli módosítására. A pontos, gépmódel-specifikus konfiguráció és az opciók elérhetőségéről kérjük érdeklődjön nálunk.

Cyber in Systems Kft. – CIS
PowerJet kizárólagos magyarországi forgalmazója

4183 Kaba, Baross Gábor utca 46.
info@cyberin.hu | www.cyberin.hu